

令和6年4月12日

参加者 殿

支出負担行為担当官  
国土地理院長  
大 木 章 一

## 見 積 依 頼 書

下記について請負に付したいので見積書を提出願います。

### 記

- |                            |   |
|----------------------------|---|
| 1. 件 名                     | 湖沼調査に関する物品機材一式の運搬（往復）   |
| 1. 履行又は納入期限                | 令和6年6月25日（火）  |
| 1. 履行又は納入場所                | 仕様書のとおり   |
| 1. 見積書等提出場所<br>（郵送又は持参の場合） | 茨城県つくば市北郷1番 国土地理院総務部契約課契約係<br>TEL：029-864-4362  |
| 1. 見積書提出期限                 | 令和6年4月26日（金）12時00分  |
| 1. 見 積 方 法                 | 契約の相手方の決定に当たっては、見積書に記載された金額をもって契約価格とするので、見積者は消費税及び地方消費税を含む金額を見積書に記載すること。  |
| 1. 参 加 資 格                 | (1) 予決令第70条及び第71条の規定に該当しない者であること。<br>(2) 国土地理院長から指名停止を受けている期間中の者でないこと。<br>(3) 警察当局から、暴力団員が実質的に経営を支配する者又はこれに準ずるものとして、国土交通省発注の業務等からの排除要請があり、当該状態が継続している者でないこと。        |
| 1. 契 約 保 証 金               | 免除  |
| 1. 図面（内訳書）<br>及び仕様書        | 別添のとおり  |
| 1. 支 払 い 条 件               | 前払金 無 一% 部分払 一回<br><u>物品納入後又は履行完了後に発注者が正当な請求書を受理してから30日以内に請負代金を支払うものとする。</u>  |
| 1. そ の 他                   | (1) 参加者は次の注意事項を熟読し承諾のうえ参加したものとみなす。<br>注意事項： <a href="https://www.gsi.go.jp/SERVICE/keiyaku/oc_caution.pdf">https://www.gsi.go.jp/SERVICE/keiyaku/oc_caution.pdf</a> |

# 仕 様 書

## 1. 件 名

湖沼調査に関する物品機材一式の運搬（往復）

## 2. 運搬経路

国土地理院（茨城県つくば市北郷1番）から静岡県湖西市新居町新居（浜松土木事務所旧新居分庁舎、詳細は位置図参照）への往復

## 3. 日 時

（往路）集荷：令和6年5月 9日（木） 14時 国土地理院  
配達：令和6年5月14日（火） 9時 静岡県湖西市新居町新居

（復路）集荷：令和6年6月21日（金） 9時 静岡県湖西市新居町新居  
配達：令和6年6月25日（火） 10時 国土地理院

## 4. 運送品目および数量

湖沼調査に関する物品機材一式（主要な物品は別紙のとおり）

## 5. 注意事項

- （1）5トンコンテナ一基借り上げとし、混載は避けること。
- （2）天候その他やむを得ない都合により発着日時を変更する場合は、双方で協議のうえ定めることとする。
- （3）運送品目に損害を与えた場合は賠償すること。
- （4）往路、復路ともに集荷、配達の際、運転手のほかに作業員1名を加えること。

## 6. その他

暴力団員等による不当介入を受けた場合の措置について

- （1）当該契約満了までの間において、暴力団員等による不当介入を受けた場合は断固としてこれを拒否すること。また、不当介入を受けた時点で速やかに警察に通報を行うとともに、捜査上必要な協力を行うこと。下請負人等が不当介入を受けたことを認知した場合も同様とする。
- （2）（1）により警察に通報又は捜査上必要な協力を行った場合には、速やかにその内容を記載した書面により発注者に報告すること。
- （3）（1）及び（2）の行為を怠ったことが確認された場合は、指名停止等の措置を講じることがあること。
- （4）当該契約満了までの間において、暴力団員等による不当介入を受けたことにより工程に遅れが生じる等の被害が生じた場合は、発注者と協議を行うこと。

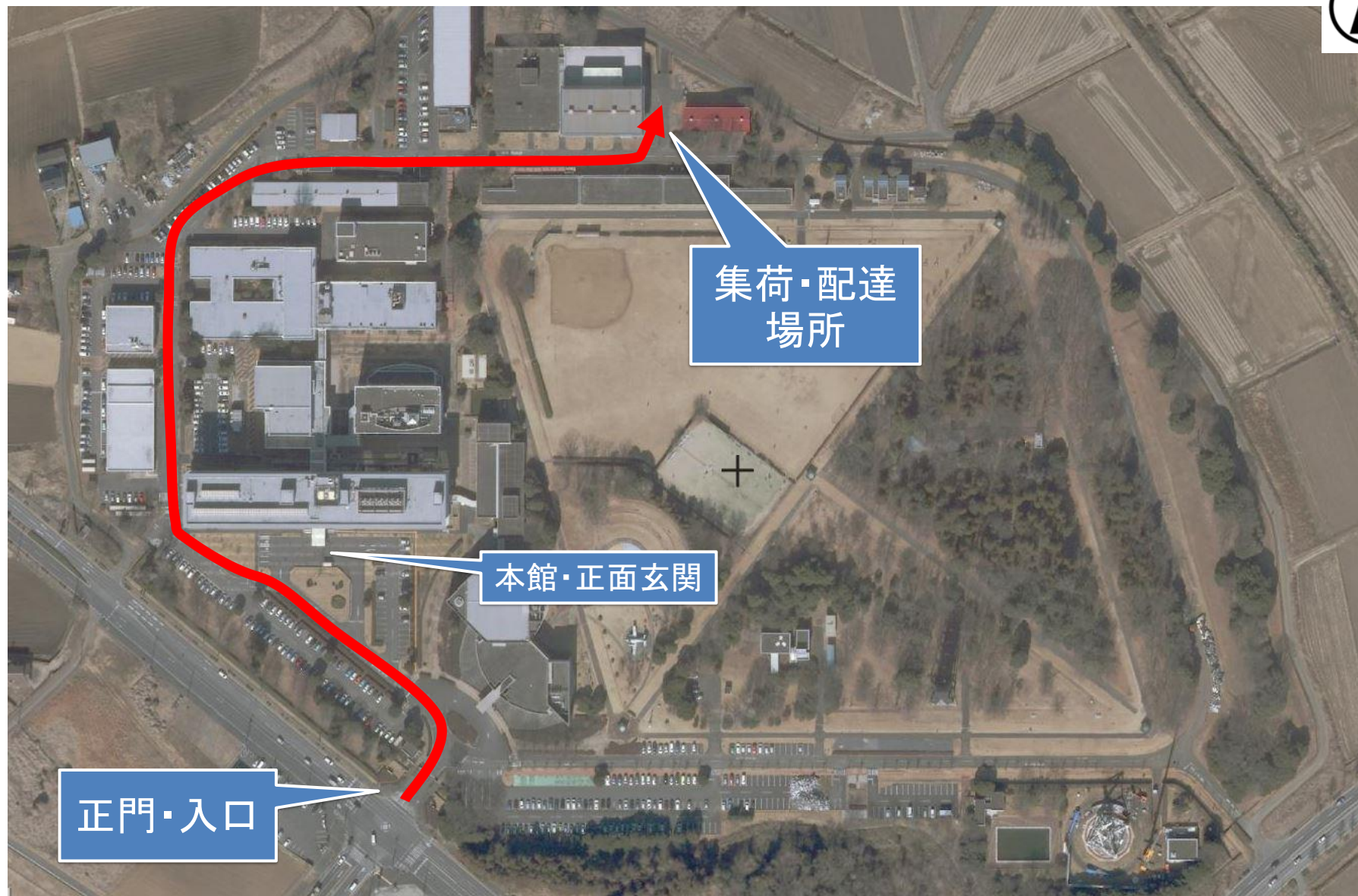
(5) 履行中又は履行後生じた不良箇所で、明らかに受注者の責めに起因すると認められる事項については、受注者の責任において速やかに措置すること。

備 考

この仕様書に疑義があるときは、契約課契約係を経由して応用地理部地理調査課環境地理情報調査係宛てに照会すること。

品目	数量	サイズ等
コンテナボックス	2 個	サイズ：1.0m×0.9m×0.6m 程度
プラスチックケース	20 個	サイズ：0.9m×0.5m×0.5m 程度 ※注 発電機等の航空機輸送において危険物にあたる品が含まれる。
単管パイプ	4 本	長さ：2.2m×2 本、1.8m×2 本
艀装架台	1 式	構成するパイプの長さ：2.0m、2.6m
測量機材	1 式	マルチビーム音響測深器一式  自律航行ボート  サイズ：2.0m×1.1m×1.1m 程度
調査船	1 艘	本体（折りたたみ式木造船）  サイズ：4.5m×1.3m×0.5m 程度  船外機  サイズ：1.4m×0.7m×0.7m 程度

位置図



国土地理院  
住所：茨城県つくば市北郷1番

# 位置図



浜名港

# 広域地図



倉庫  
住所：静岡県湖西市新居町新居3447  
（浜松土木事務所旧新居分庁舎）