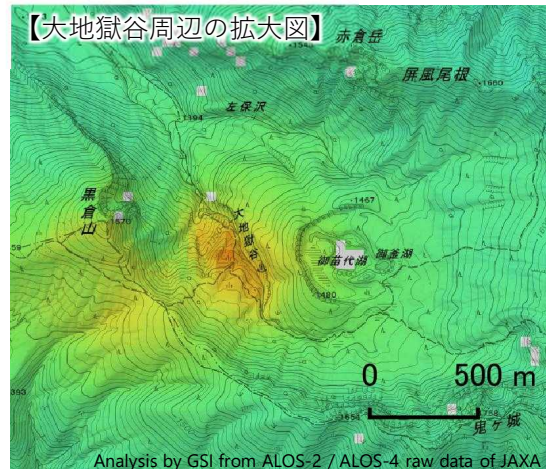
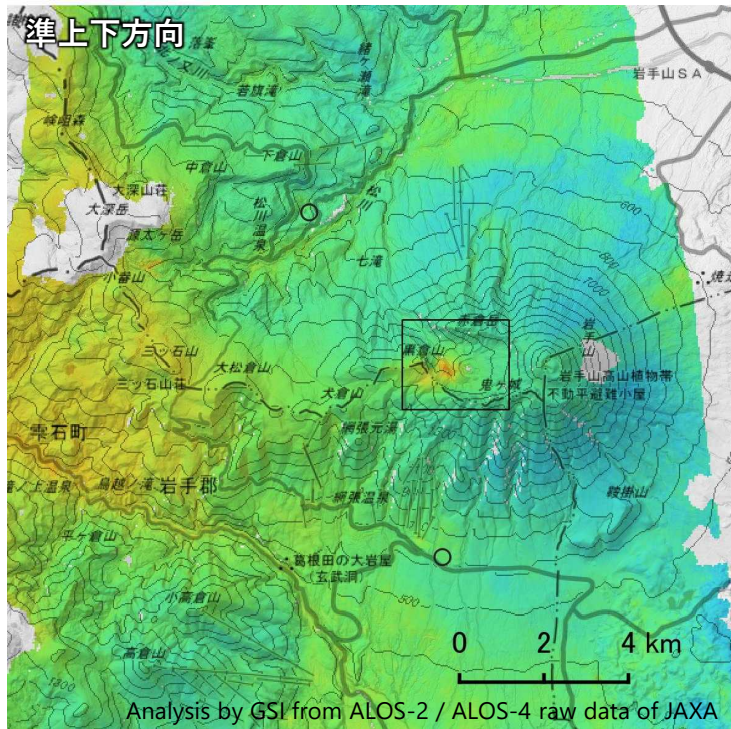


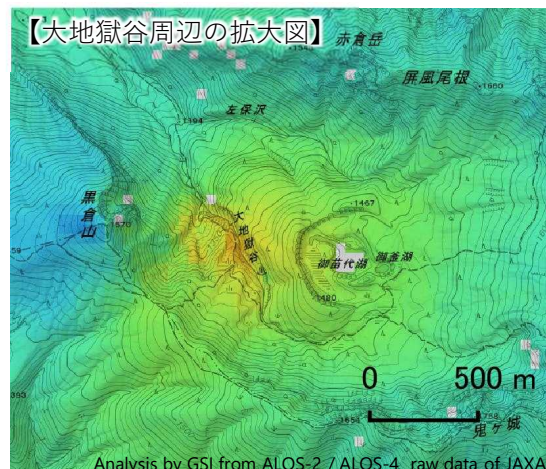
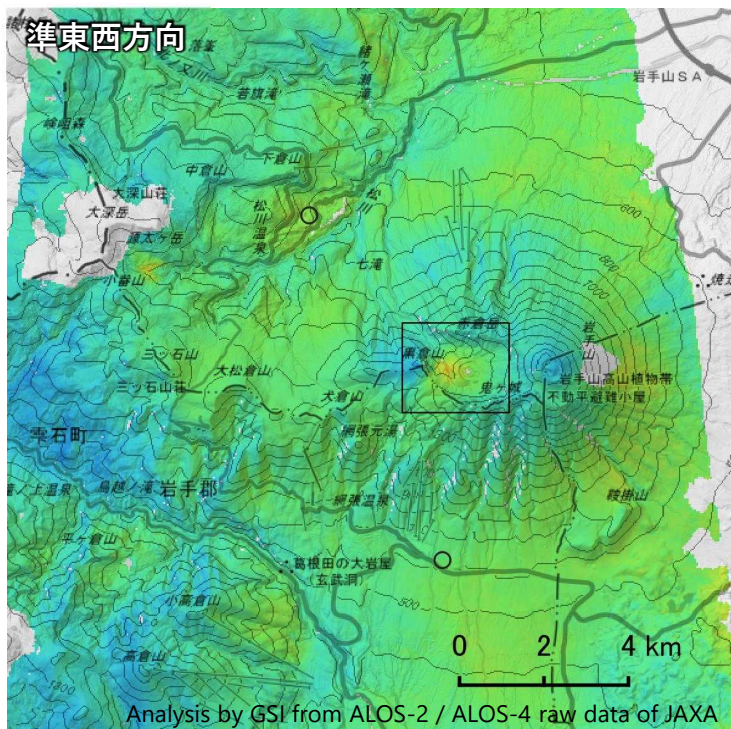
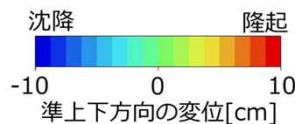
「だいち2号」及び「だいち4号」観測データによる 岩手山の2.5次元解析結果（2024年11月～2025年8月）

大地獄谷周辺及び岩手山西部周辺において隆起が見られます。また、大地獄谷周辺を境とした西側では西向き、東側では東向きの変動が見られます。

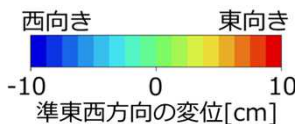
解析ペア：2024-11-21～2025-08-22（東→西）、2024-11-19～2025-08-20（西→東）



○ 国土地理院以外のGNSS観測点
参照点：電子基準点「岩手松尾」付近



○ 国土地理院以外のGNSS観測点
参照点：電子基準点「岩手松尾」付近



背景：地理院地図 標準地図・陰影起伏図・傾斜量図

岩手山

本解析で使用したデータは、JAXAとの協定及び火山噴火予知連絡会衛星解析グループの活動を通して得られたものです。対流圏遅延補正には、気象庁数値予報格子点データを使用しています。

「だいち2号」及び「だいち4号」観測データによる 岩手山の2.5次元解析結果（2024年11月～2025年8月）

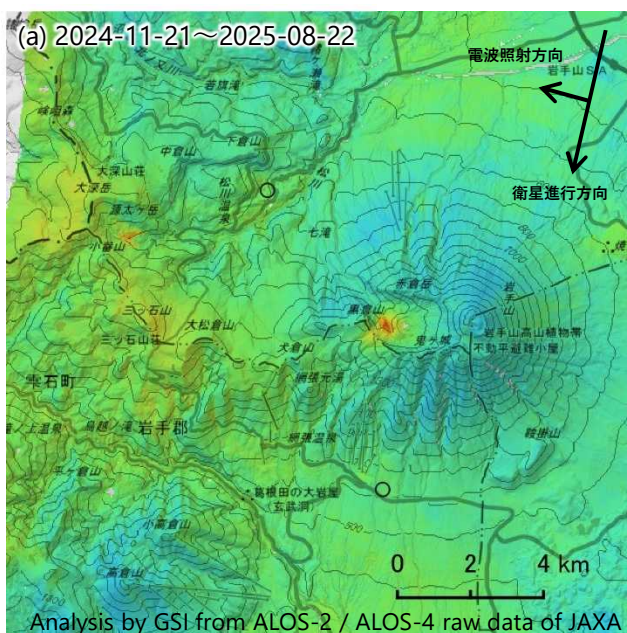
衛星名	だいち2号 だいち4号	だいち2号 だいち4号
観測日*1 計算期間*2	2014-08-28～2025-08-22 (a) 2024-11-21～2025-08-22	2015-04-07～2025-08-20 (b) 2024-11-19～2025-08-20
衛星進行方向	南行	北行
電波照射方向	右(西)	右(東)
観測モード*3	U	U
入射角	37.4°	40.9°
偏波	HH	HH

*1 観測日：SBAS法に使用した期間

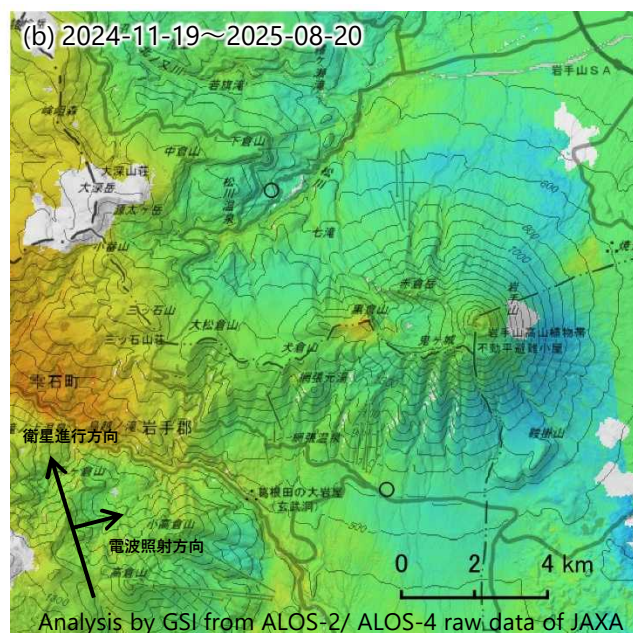
*2 計算期間：変位を計算した期間

*3 U：高分解能(3m)モード

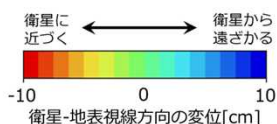
南行軌道の変位



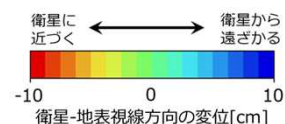
北行軌道の変位



○ 国土地理院以外のGNSS観測点
参照点：電子基準点「岩手松尾」付近



○ 国土地理院以外のGNSS観測点
参照点：電子基準点「岩手松尾」付近



背景：地理院地図 標準地図・陰影起伏図・傾斜量図

岩手山

本解析で使用したデータは、JAXAとの協定及び火山噴火予知連絡会衛星解析グループの活動を通して得られたものです。対流圏遅延補正には、気象庁数値予報格子点データを使用しています。