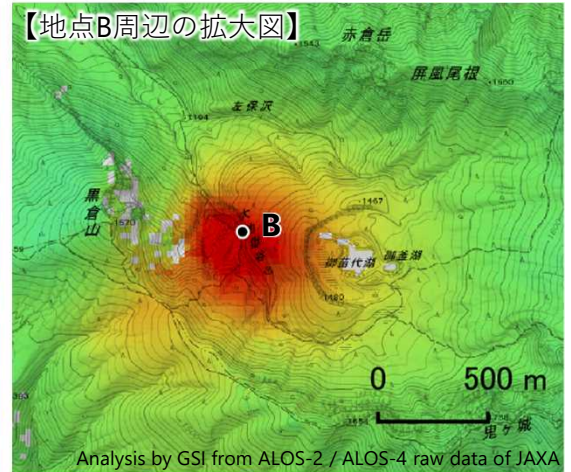
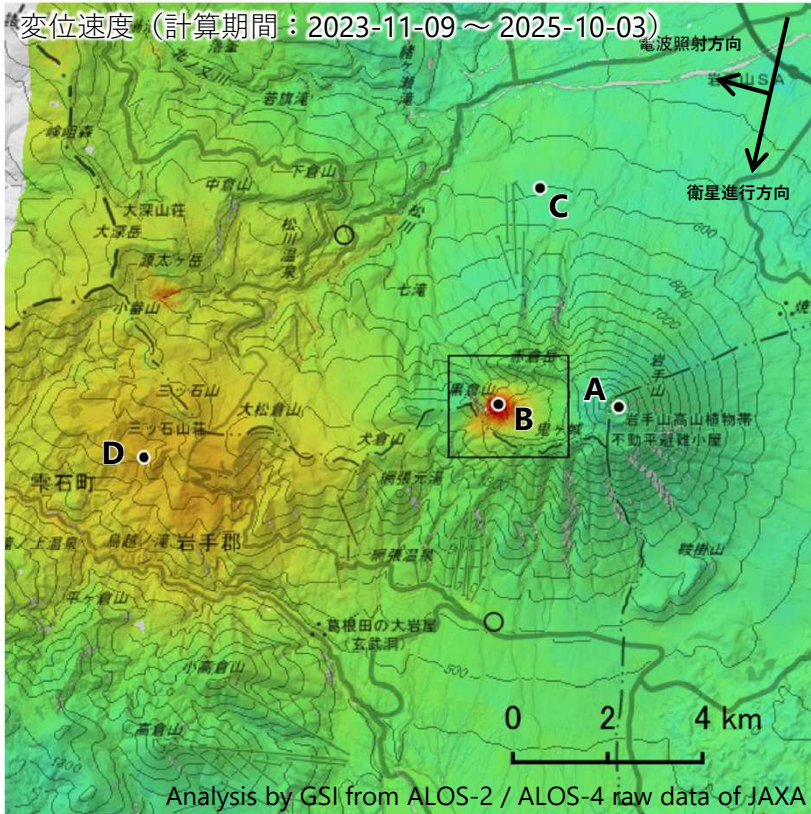


「だいち2号」及び「だいち4号」観測データによる 岩手山の干渉SAR時系列解析結果（南行）

大地獄谷の地点B周辺及び岩手山西部の地点D周辺において、衛星に近づく変動が見られます。

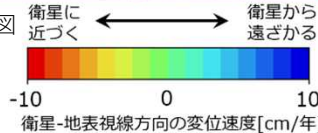
※2025年8月以降の大地獄谷周辺の変動は、誤差の影響を受けている可能性があります。

2023年11月以降の変位速度

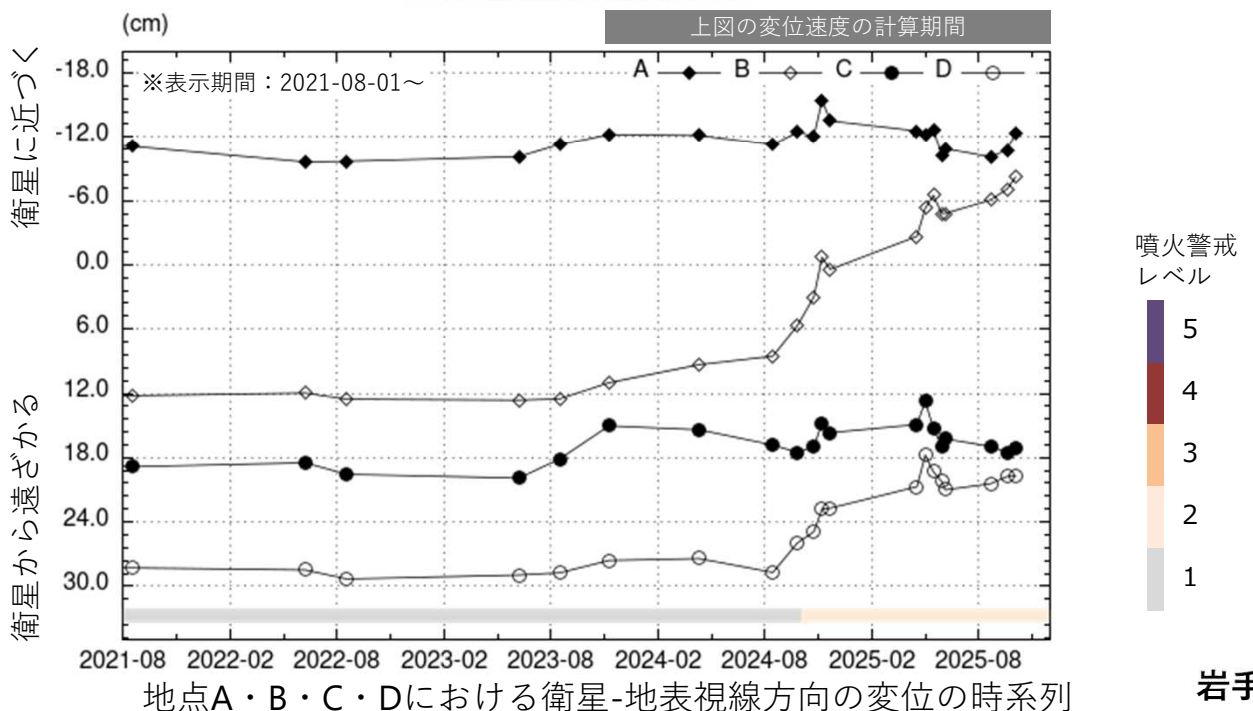


衛星名	だいち2号・だいち4号
観測期間	2014-08-28~2025-10-03
衛星進行方向	南行
電波照射方向	右(西)
観測モード*	U
入射角	37.4°
偏波	HH
データ数	36
干渉ペア数	200

背景：地理院地図 標準地図・陰影起伏図・傾斜量図
干渉SAR時系列解析手法：SBAS法
※参照点は電子基準点「岩手松尾」付近



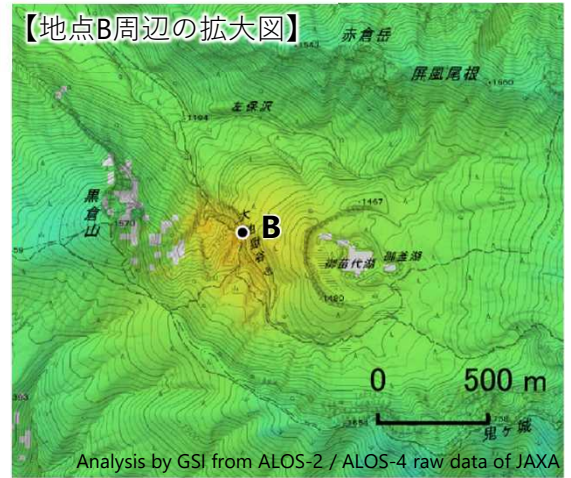
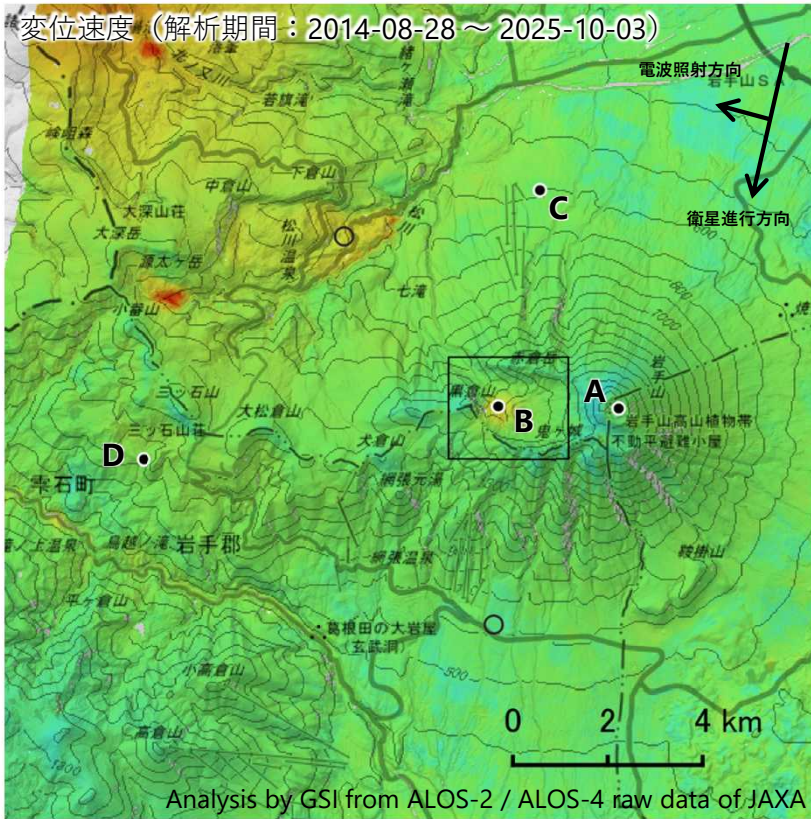
* U：高分解能(3m)モード
○ 国土地理院以外のGNSS観測点



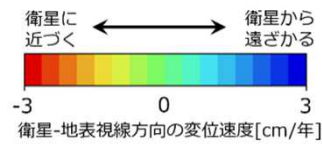
本解析で使用したデータは、JAXAとの協定及び火山噴火予知連絡会衛星解析グループの活動を通して得られたものです。対流圏遅延補正には、気象庁数値予報格子点データを使用しています。

「だいち2号」及び「だいち4号」観測データによる 岩手山の干渉SAR時系列解析結果（南行）

（参考）全解析期間の変位速度



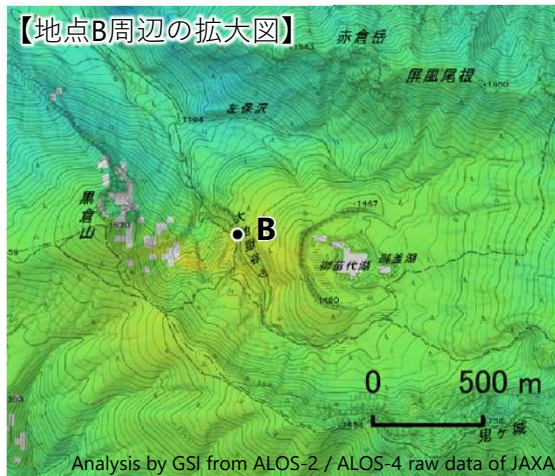
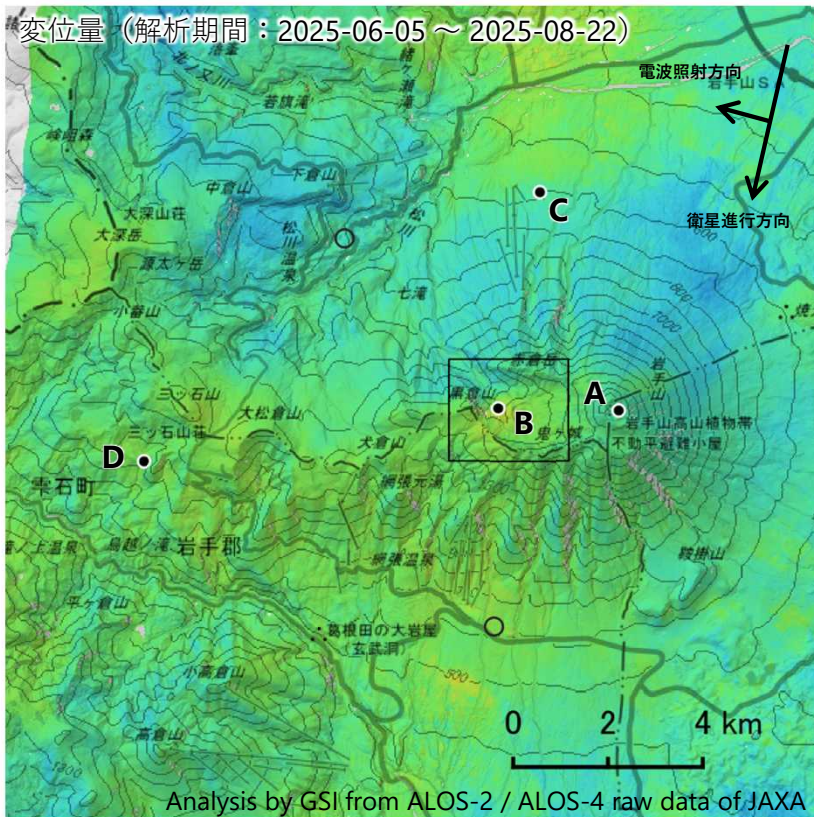
○ 国土地理院以外のGNSS観測点
※参照点は電子基準点「岩手松尾」付近



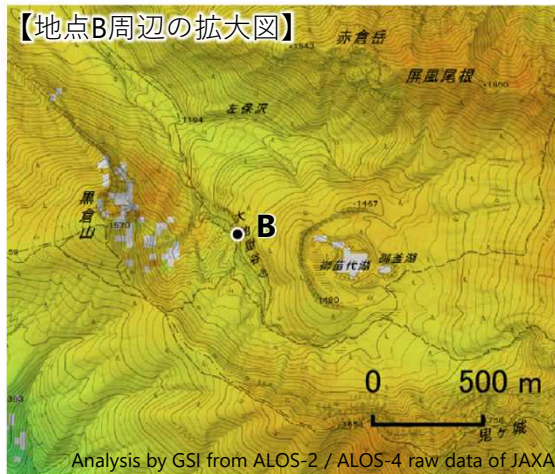
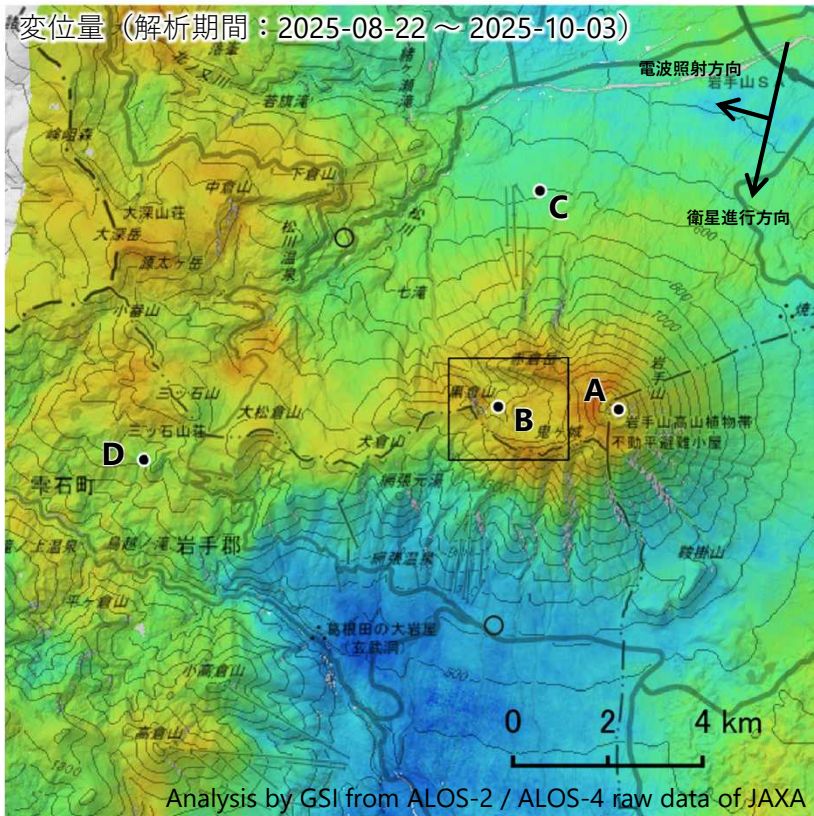
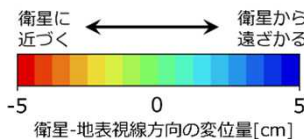
背景：地理院地図 標準地図・陰影起伏図・傾斜量図

「だいち2号」及び「だいち4号」観測データによる
岩手山の干渉SAR時系列解析結果（南行）
国土地理院

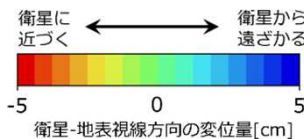
（参考）指定期間の変位量



○ 国土地理院以外のGNSS観測点
※参照点は電子基準点「岩手松尾」付近



○ 国土地理院以外のGNSS観測点
※参照点は電子基準点「岩手松尾」付近



※大地獄谷を含む領域において、誤差の影響と思われる変位が見られます。

背景：地理院地図 標準地図・陰影起伏図・傾斜量図

本解析で使用したデータは、JAXAとの協定及び火山噴火予知連絡会衛星解析グループの活動を通して得られたものです。対流圏遅延補正には、気象庁数値予報格子点データを使用しています。