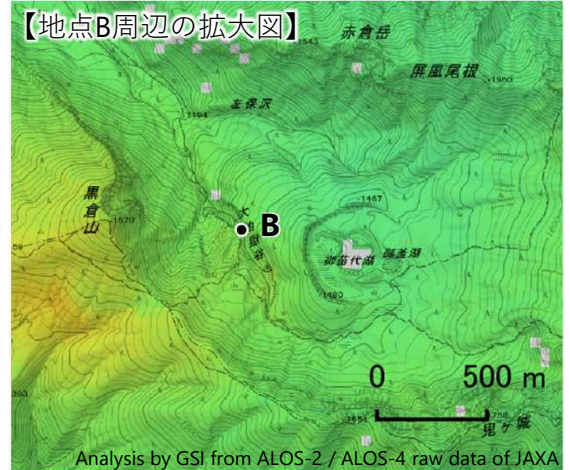
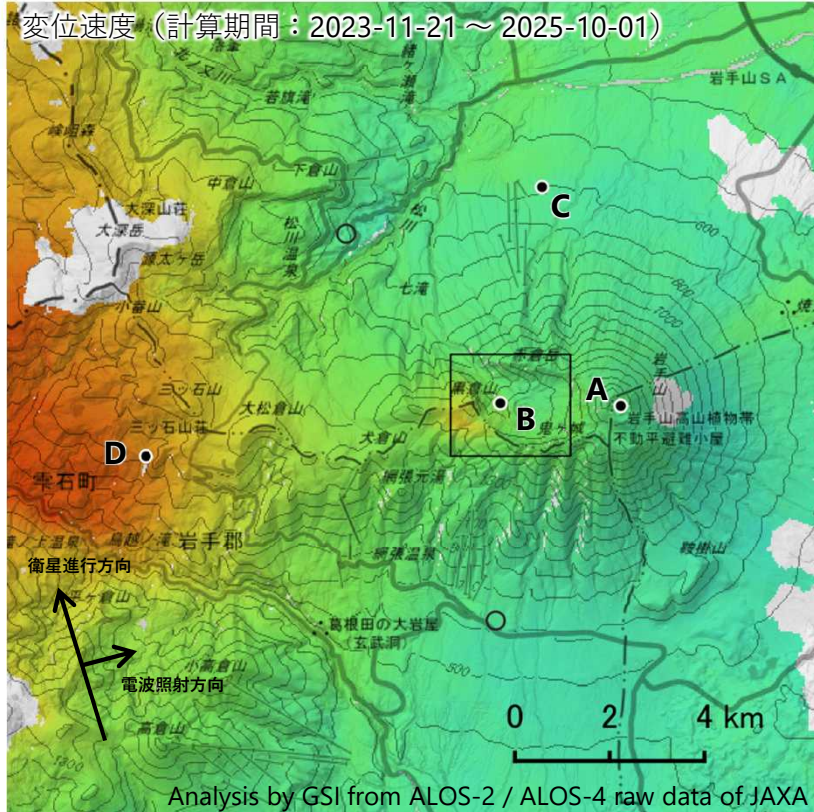


「だいち2号」及び「だいち4号」観測データによる 岩手山の干渉SAR時系列解析結果（北行）

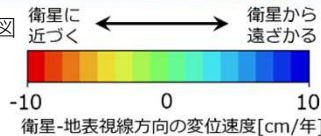
大地獄谷の地点B周辺及び岩手山西部の地点D周辺において、2024年以降、衛星に近づく変動が見られていましたが、2025年4月以降、ノイズレベルを超える変動は見られません。

2023年11月以降の変位速度

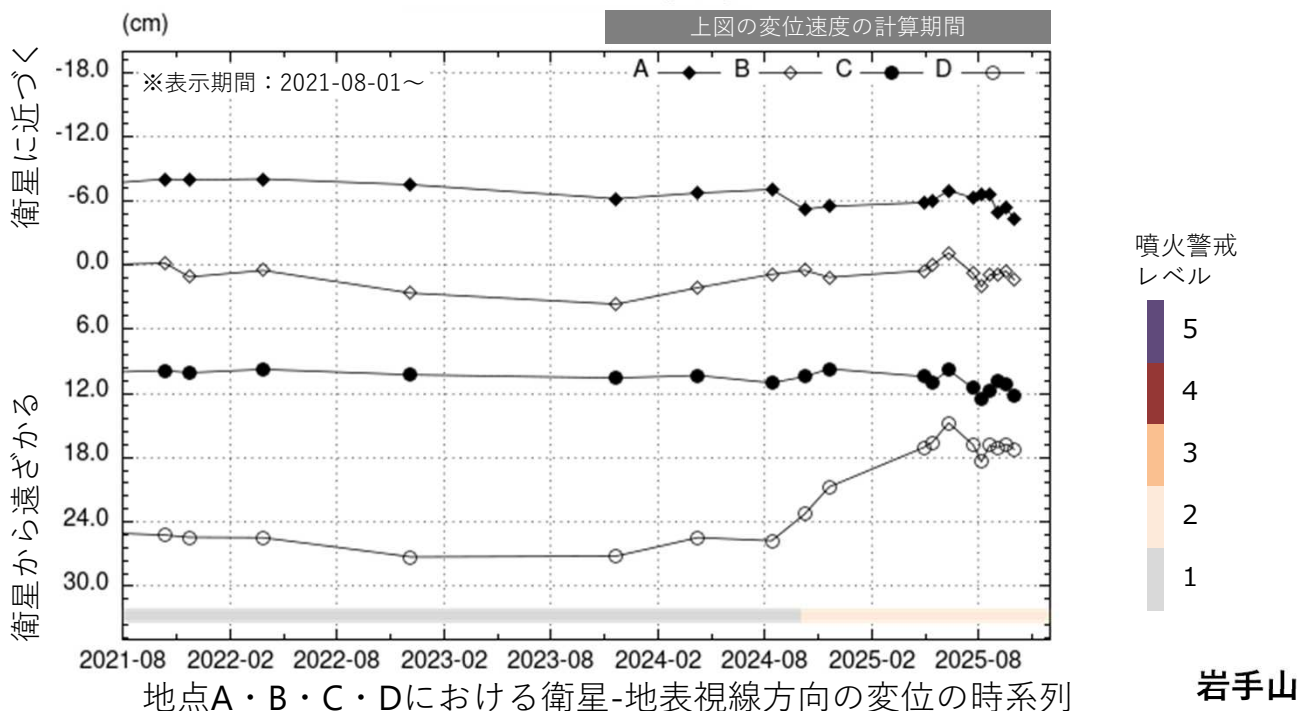


衛星名	だいち2号・だいち4号
観測期間	2015-04-07~2025-10-01
衛星進行方向	北行
電波照射方向	右(東)
観測モード*	U
入射角	40.9°
偏波	HH
データ数	32
干渉ペア数	231

背景：地理院地図 標準地図・陰影起伏図・傾斜量図
干渉SAR時系列解析手法：SBAS法
※参照点は電子基準点「岩手松尾」付近



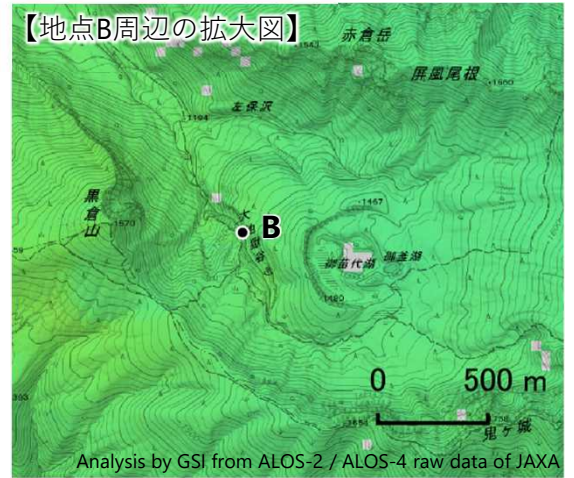
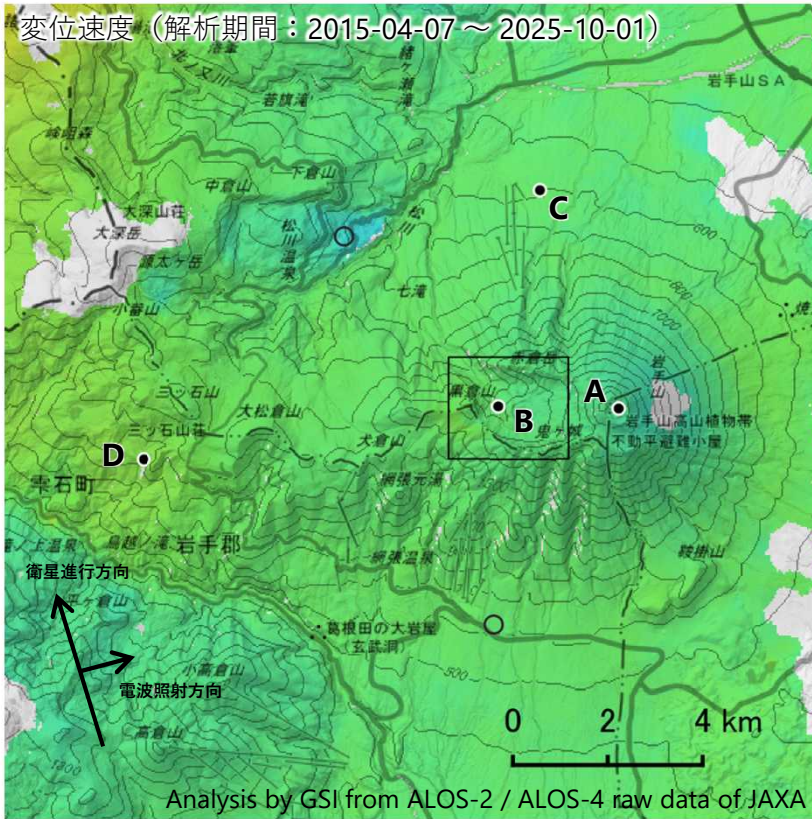
* U：高分解能(3m)モード
○ 国土地理院以外のGNSS観測点



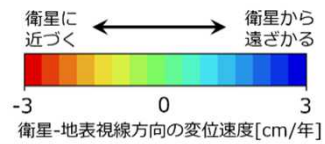
本解析で使用したデータは、JAXAとの協定及び火山噴火予知連絡会衛星解析グループの活動を通して得られたものです。対流圏遅延補正には、気象庁数値予報格子点データを使用しています。

「だいち2号」及び「だいち4号」観測データによる 岩手山の干渉SAR時系列解析結果（北行）

（参考）全解析期間の変位速度



○ 国土地理院以外のGNSS観測点
※参照点は電子基準点「岩手松尾」付近



背景：地理院地図 標準地図・陰影起伏図・傾斜量図