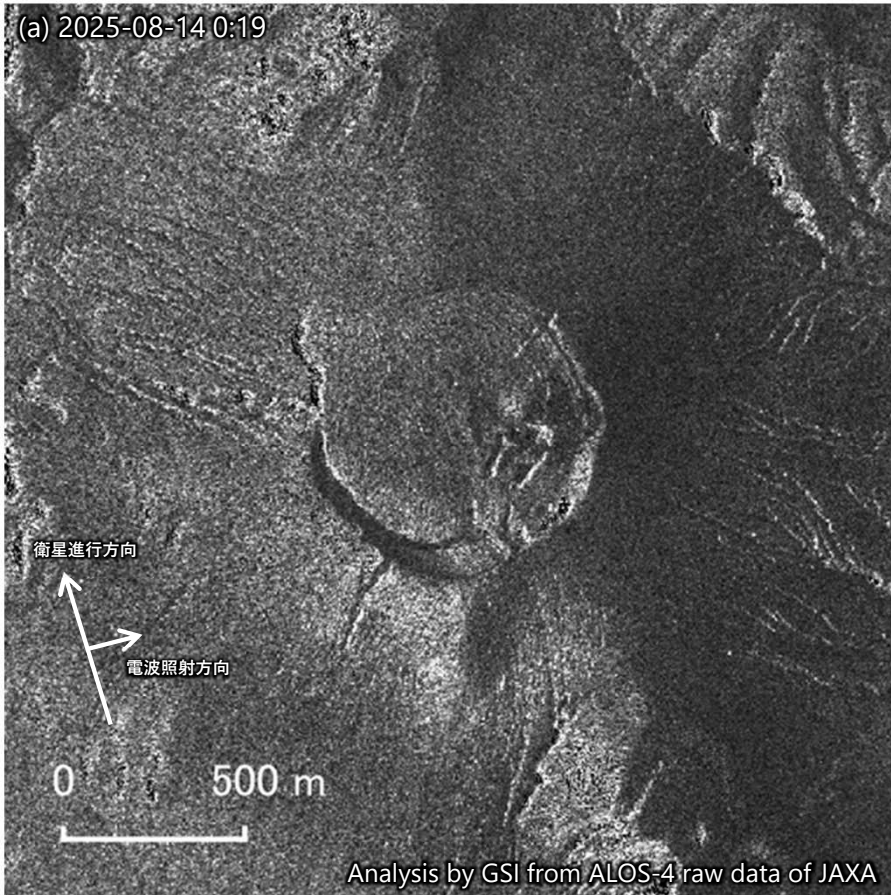


「だいち4号」観測データによる 霧島山（新燃岳火口周辺）のSAR強度画像（2025年8月14日）

前回（8月11日）と比べて変化は見られません。



	(a)
観測日	2025-08-14 (だいち4号)
観測時刻	0:19頃
衛星進行方向	北行
電波照射方向	右(東)
観測モード*	U
入射角	42.9°
偏波	HH

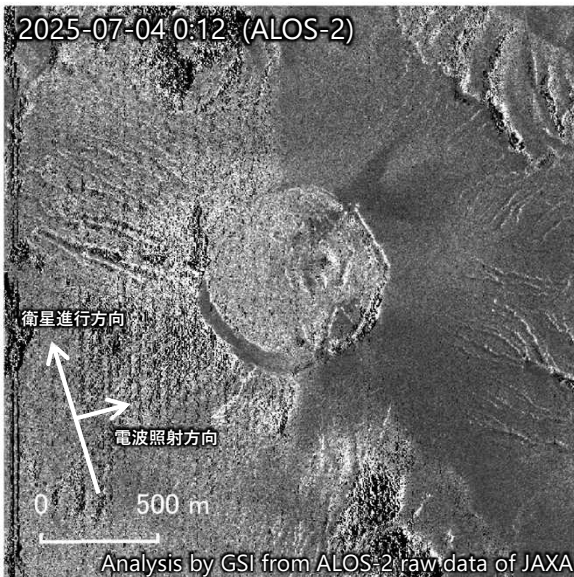
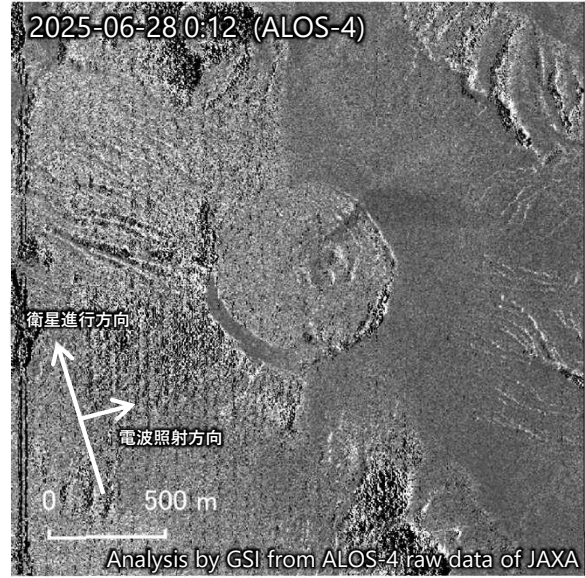
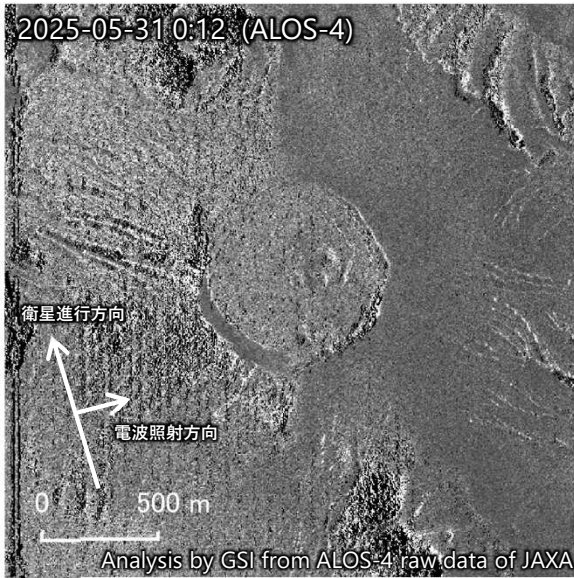
* U：高分解能(3m)モード

■：急斜面等が原因でデータが欠落している部分



霧島山

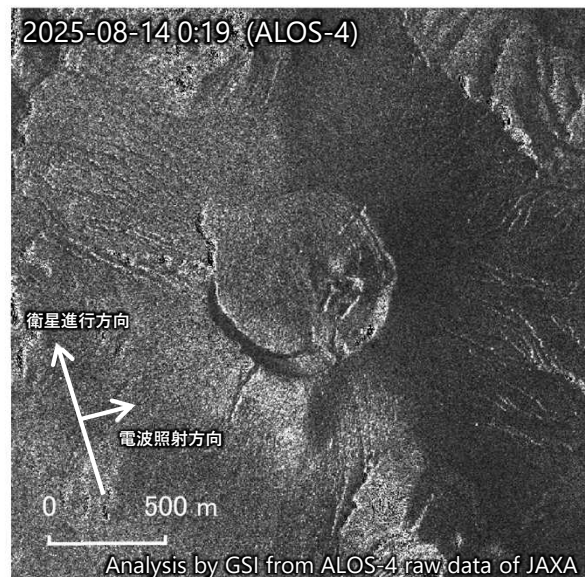
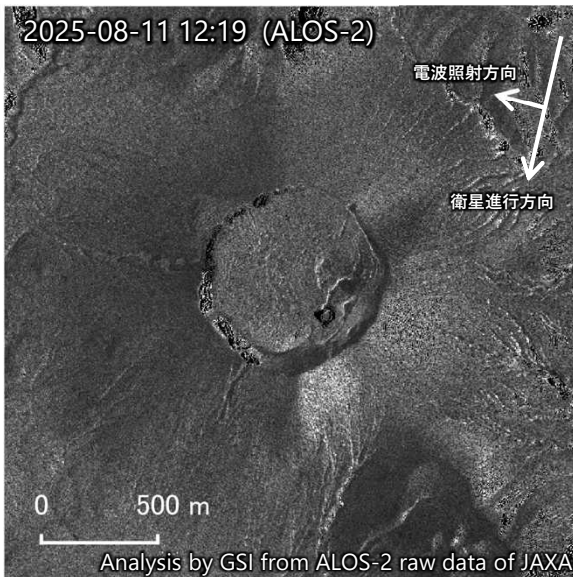
霧島山（新燃岳火口周辺）のSAR強度画像（2025年5月31日からの変化）



■：急斜面等が原因でデータが欠落している部分

本解析で使用したデータは、JAXAとの協定及び火山活動衛星解析グループの活動を通して得られたものです。

霧島山（新燃岳火口周辺）のSAR強度画像（2025年5月31日からの変化）



■：急斜面等が原因でデータが欠落している部分

本解析で使用了たデータは、JAXAとの協定及び火山活動衛星解析グループの活動を通して得られたものです。