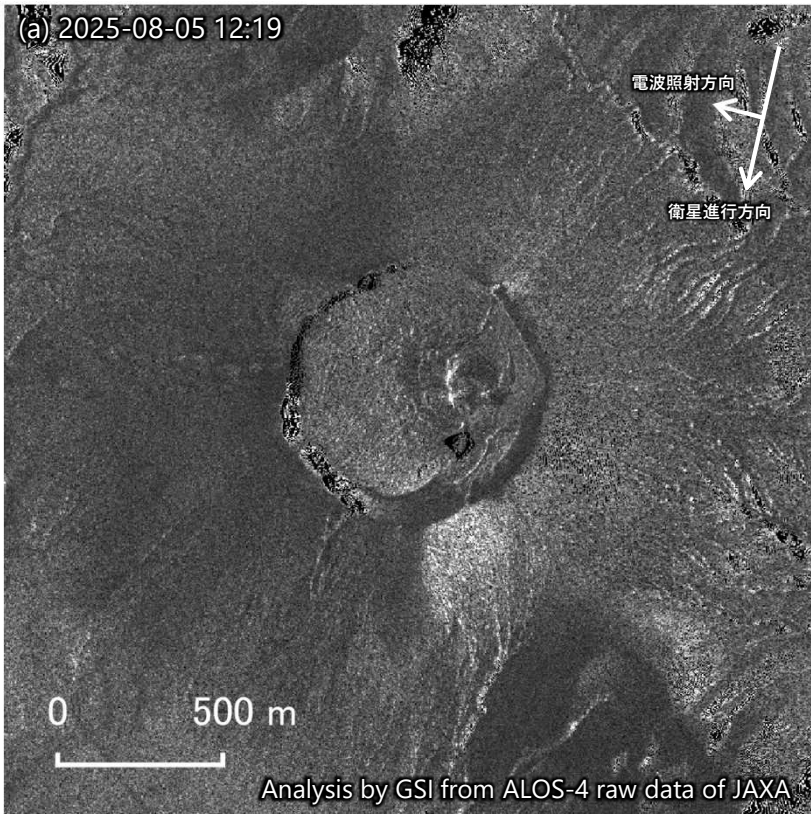


「だいち2号」及び「だいち4号」観測データによる
霧島山（新燃岳火口周辺）のSAR強度画像
(2025年8月5日、2025年8月11日)

(b)のSAR強度画像では、前回観測された(a)に比べて、火口南東部において反射強度の高い領域が見られます。



	(a)	(b)
観測日	2025-08-05 (だいち4号)	2025-08-11 (だいち2号)
観測時刻	12:19頃	12:19頃
衛星進行方向	南行	南行
電波照射方向	右(西)	右(西)
観測モード*	U	U
入射角	35.5°	35.5°
偏波	HH	HH

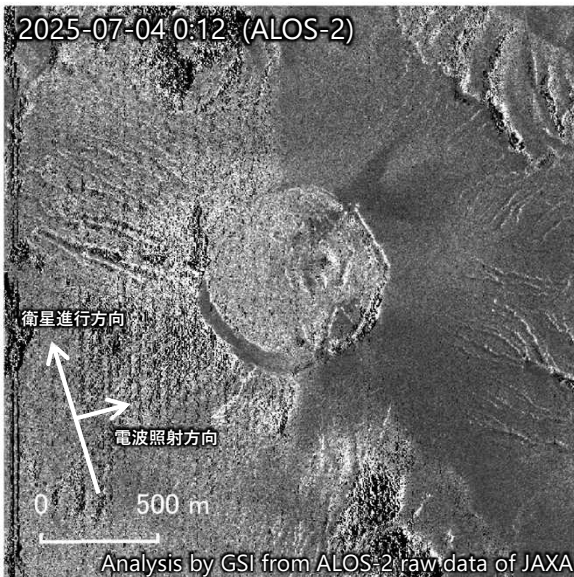
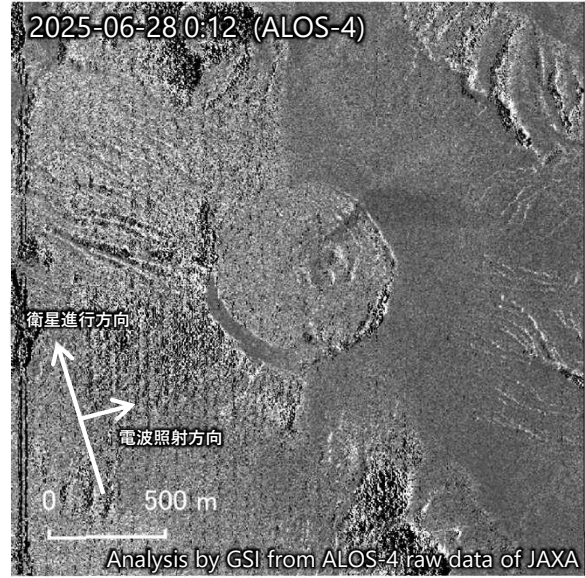
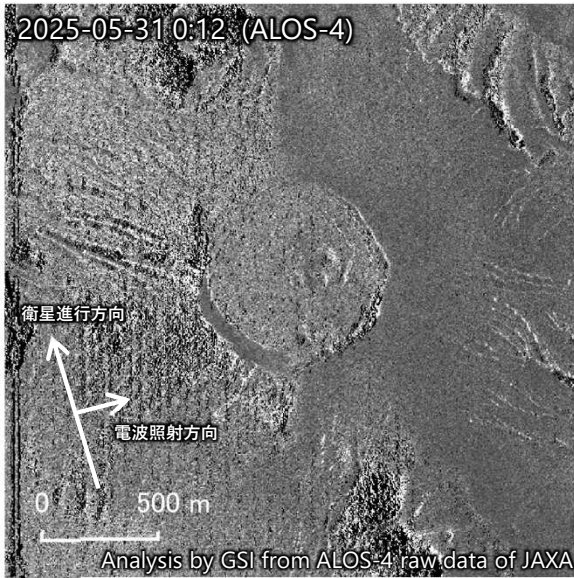
* U：高分解能(3m)モード



■：急斜面等が原因でデータが欠落している部分

霧島山

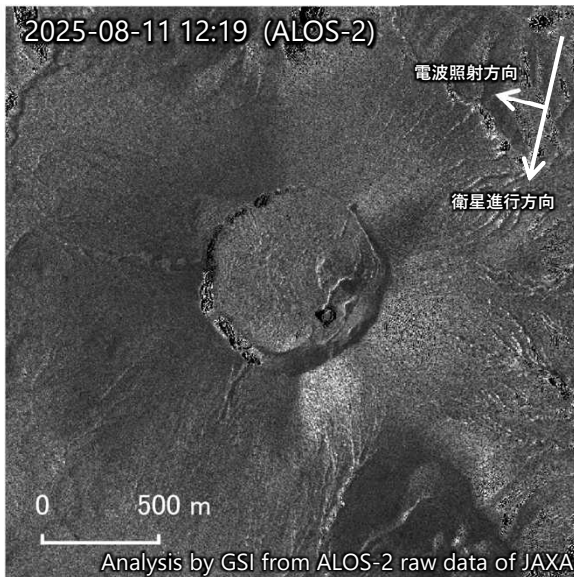
霧島山（新燃岳火口周辺）のSAR強度画像（2025年5月31日からの変化）



■：急斜面等が原因でデータが欠落している部分

本解析で使用したデータは、JAXAとの協定及び火山活動衛星解析グループの活動を通して得られたものです。

霧島山（新燃岳火口周辺）のSAR強度画像（2025年5月31日からの変化）



■：急斜面等が原因でデータが欠落している部分

本解析で使用したデータは、JAXAとの協定及び火山活動衛星解析グループの活動を通して得られたものです。