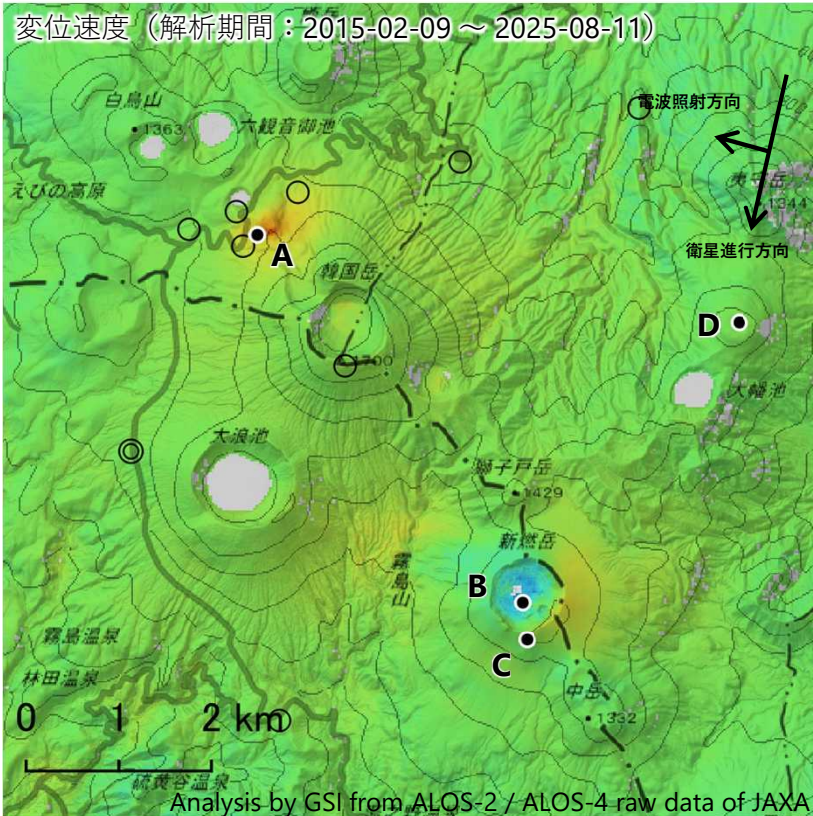


## 「だいち2号」及び「だいち4号」観測データによる 霧島山の干渉SAR時系列解析結果（南行）

硫黄山の地点A周辺では、長期的に衛星に近づく変動が見られます。また、新燃岳火口の地点B周辺では、長期的に衛星から遠ざかる変動が見られます。



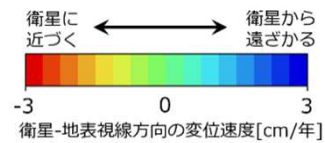
衛星名	だいち2号・だいち4号
観測期間	2015-02-09~2025-08-11
衛星進行方向	南行
電波照射方向	右(西)
観測モード*	U
入射角	35.5°
偏波	HH
データ数	67
干渉ペア数	363

\* U：高分解能(3m)モード

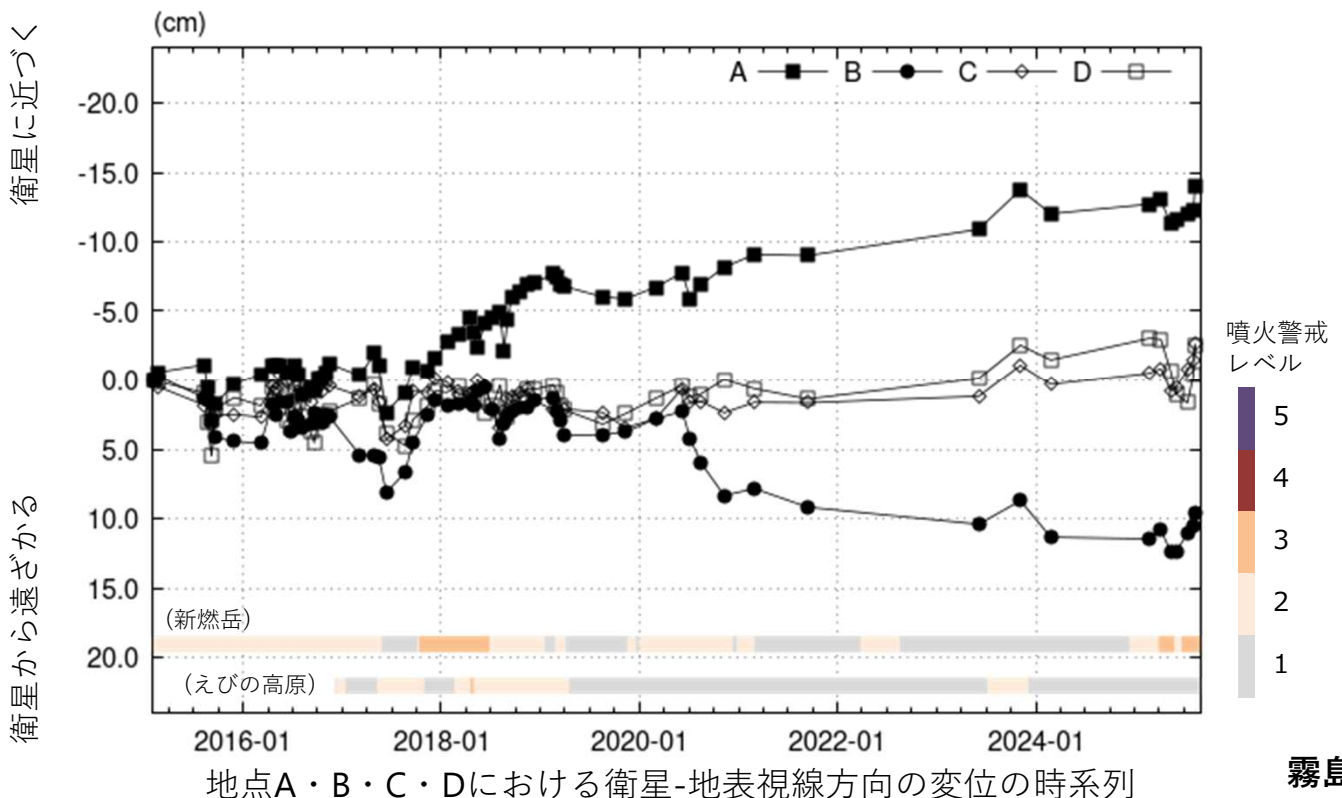
◎ 国土地理院GNSS観測点

○ 国土地理院以外のGNSS観測点

※参照点は電子基準点「牧園」付近



背景：地理院地図 標準地図・陰影起伏図・傾斜量図 干渉SAR時系列解析手法：SBAS法



地点A・B・C・Dにおける衛星-地表視線方向の変位の時系列

霧島山

本解析で使用したデータは、JAXAとの協定及び火山活動衛星解析グループの活動を通して得られたものです。対流圏遅延補正には、気象庁数値予報格子点データを使用しています。