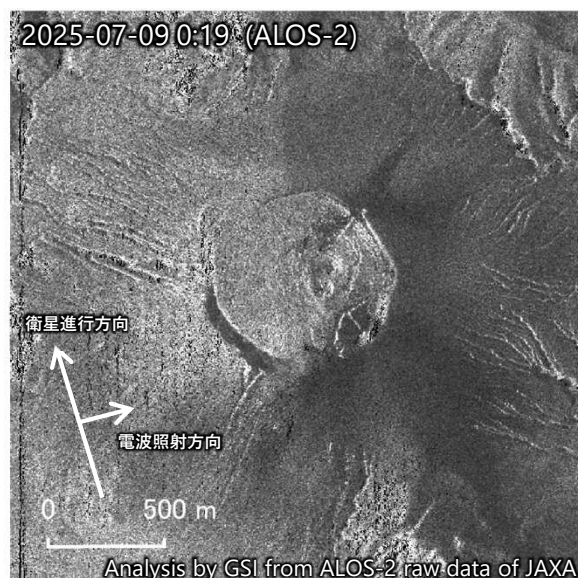
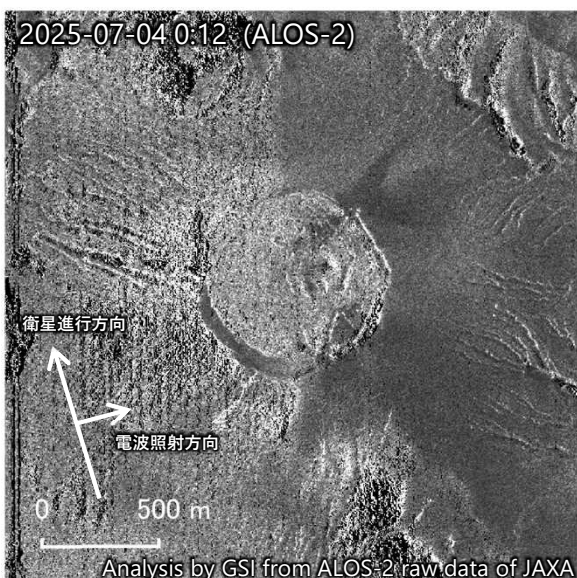
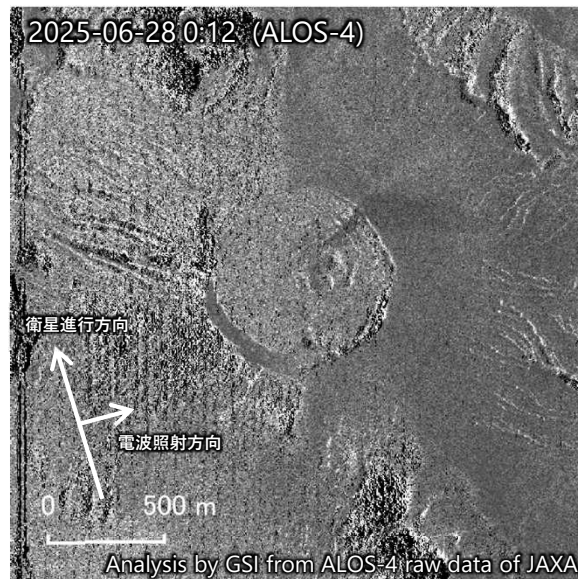
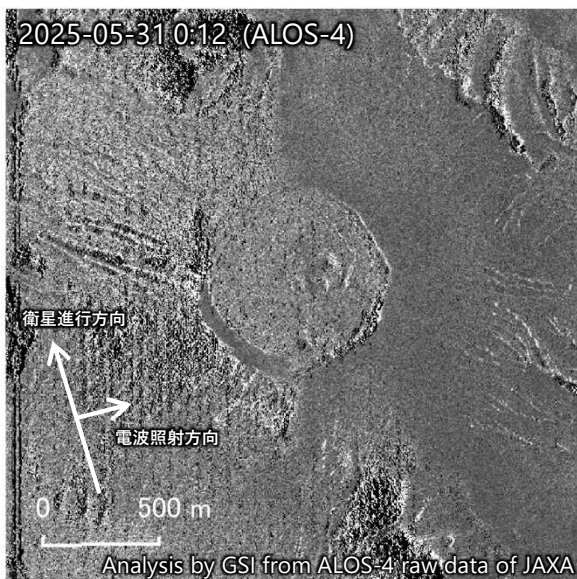




# 霧島山（新燃岳火口周辺）のSAR強度画像（2025年5月31日からの変化）



■：急斜面等が原因でデータが欠落している部分

本解析で使用したデータは、JAXAとの協定及び火山活動衛星解析グループの活動を通して得られたものです。

令和7年8月4日

国土地理院

## 霧島山（新燃岳火口周辺）のSAR強度画像（2025年5月31日からの変化）



■：急斜面等が原因でデータが欠落している部分

本解析でを使用したデータは、JAXAとの協定及び火山活動衛星解析グループの活動を通して得られたものです。

霧島山