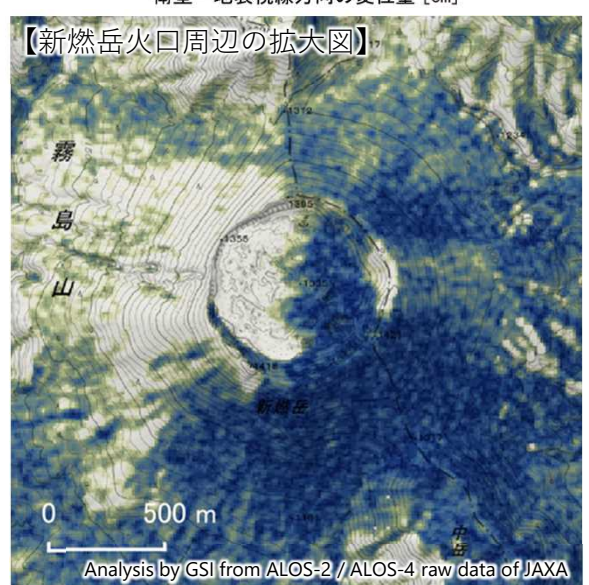
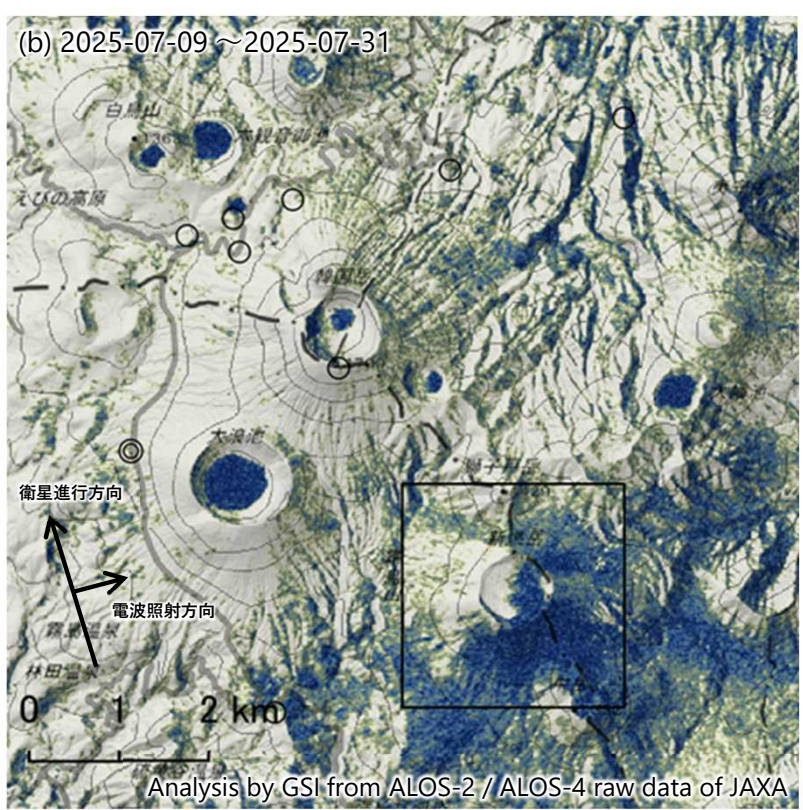
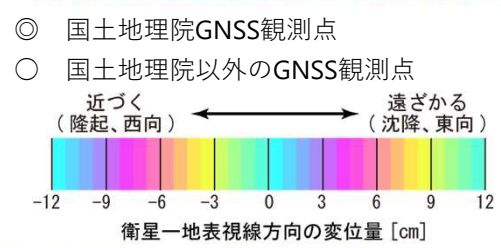
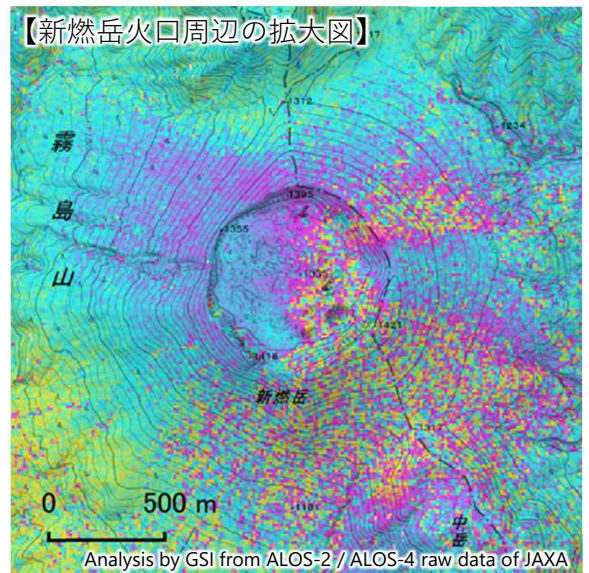
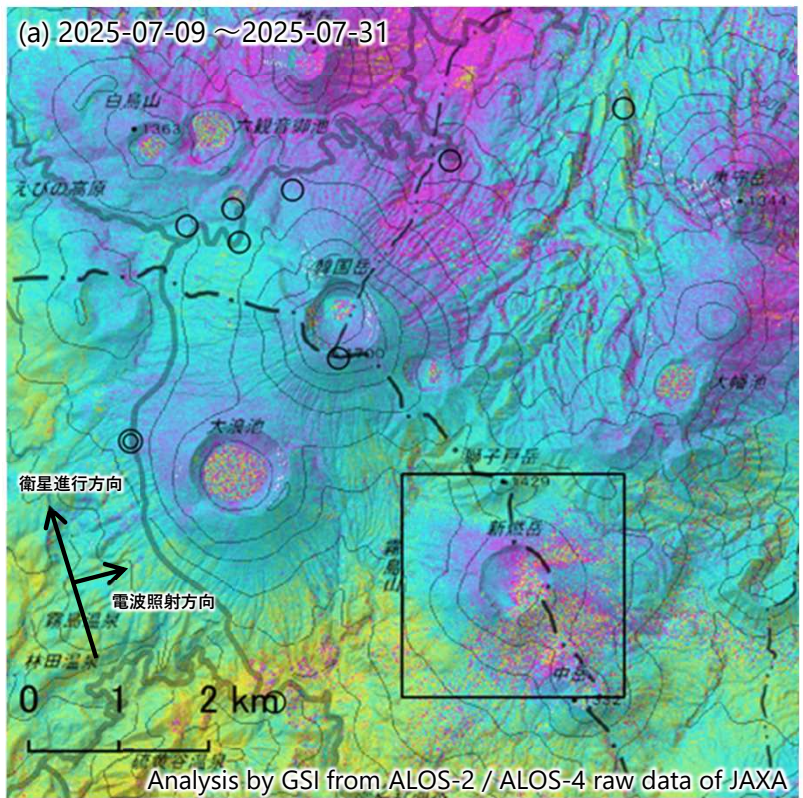


「だいち2号」及び「だいち4号」観測データによる 国土地理院 霧島山のSAR干渉解析結果（北行） （2025年7月9日～2025年7月31日）

新燃岳の火口北東部から北東斜面にかけて及び火口南東部から南斜面にかけて、火山噴出物によるものとみられる非干渉領域が見られます。



背景：地理院地図 標準地図・陰影起伏図・傾斜量図

本解析で使用したデータは、JAXAとの協定及び火山活動衛星解析グループの活動を通して得られたものです。対流圏遅延補正には、気象庁数値予報格子点データを使用しています。

令和7年8月4日

「だいち2号」及び「だいち4号」観測データによる 国土地理院
霧島山のSAR干渉解析結果（北行）
（2025年7月9日～2025年7月31日）

	(a)(b)
1回目観測日	2025-07-09 (だいち2号)
2回目観測日	2025-07-31 (だいち4号)
観測時刻	0:19頃
取得間隔	22日間
衛星進行方向	北行
電波照射方向	右(東)
観測モード*	U-U
入射角	42.9°
偏波	HH
垂直基線長	-73 m

* U：高分解能(3m)モード

霧島山