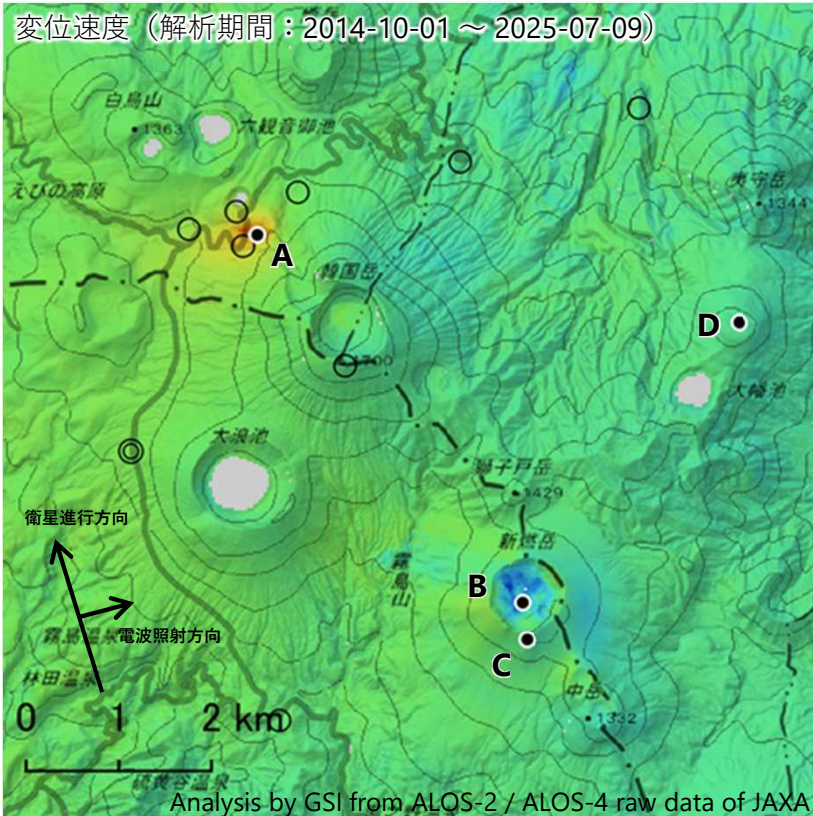


# 「だいち2号」及び「だいち4号」観測データによる 霧島山の干渉SAR時系列解析結果（北行）

硫黄山の地点A周辺では、衛星に近づく変動が見られます。また、新燃岳火口の地点B周辺では、衛星から遠ざかる変動が見られます。  
※直近5月22日から7月9日までの変動は誤差の影響を受けていると思われる。



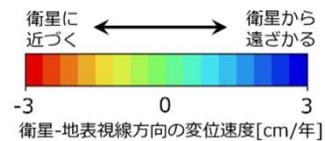
衛星名	だいち2号・だいち4号
観測期間	2014-10-01~2025-07-09
衛星進行方向	北行
電波照射方向	右(東)
観測モード*	U
入射角	42.9°
偏波	HH
データ数	58
干渉ペア数	236

\* U：高分解能(3m)モード

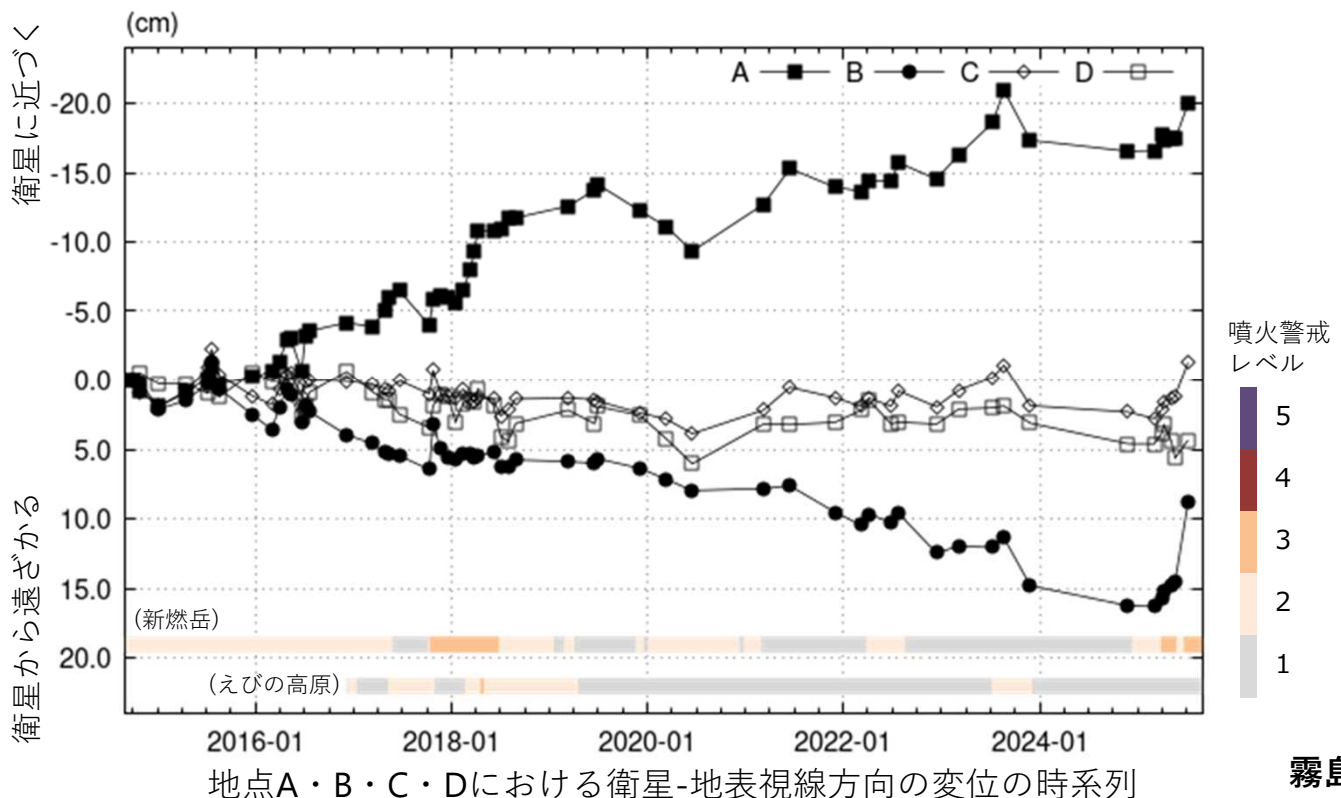
◎ 国土地理院GNSS観測点

○ 国土地理院以外のGNSS観測点

※参照点は電子基準点「牧園」付近



背景：地理院地図 標準地図・陰影起伏図・傾斜量図 干渉SAR時系列解析手法：SBAS法



地点A・B・C・Dにおける衛星-地表視線方向の変位の時系列

霧島山

本解析で使用したデータは、JAXAとの協定及び火山活動衛星解析グループの活動を通して得られたものです。対流圏遅延補正には、気象庁数値予報格子点データを使用しています。