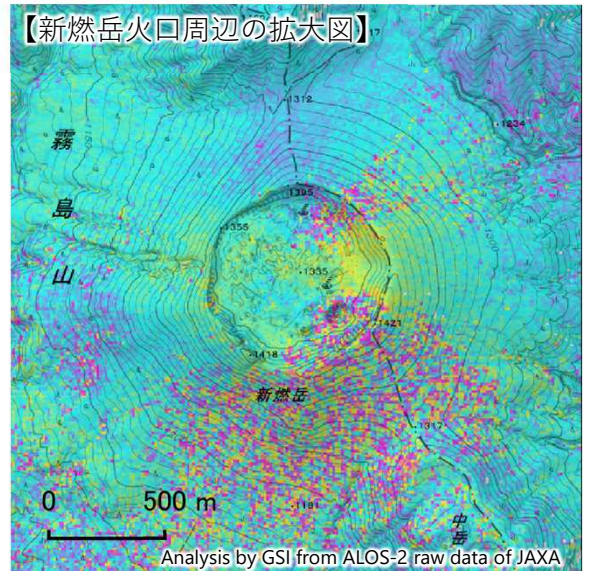
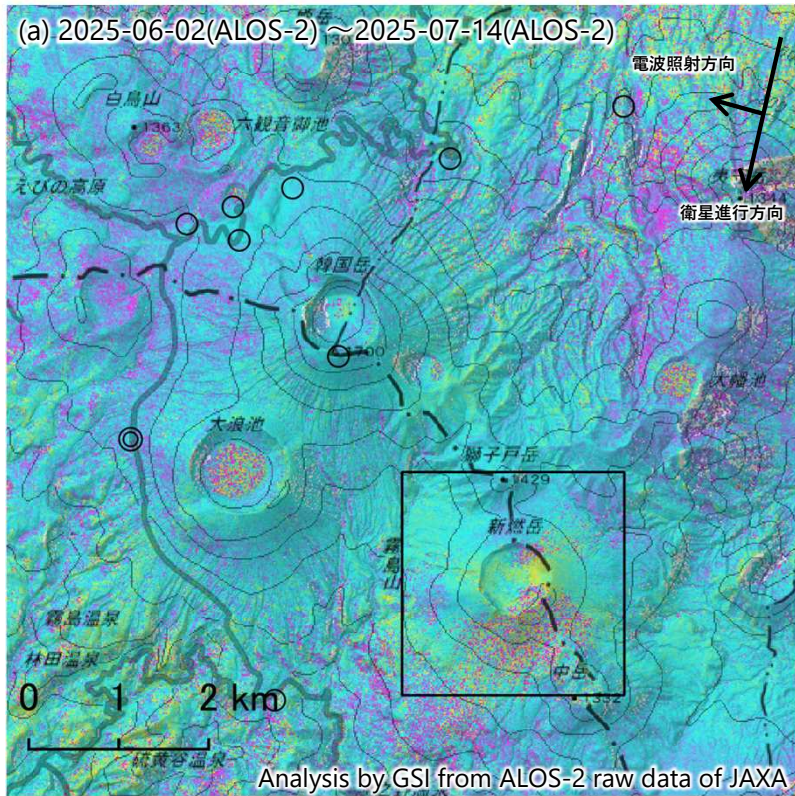
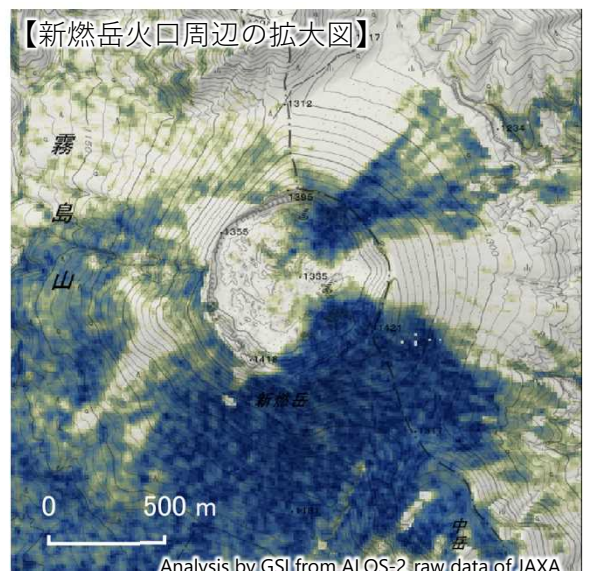
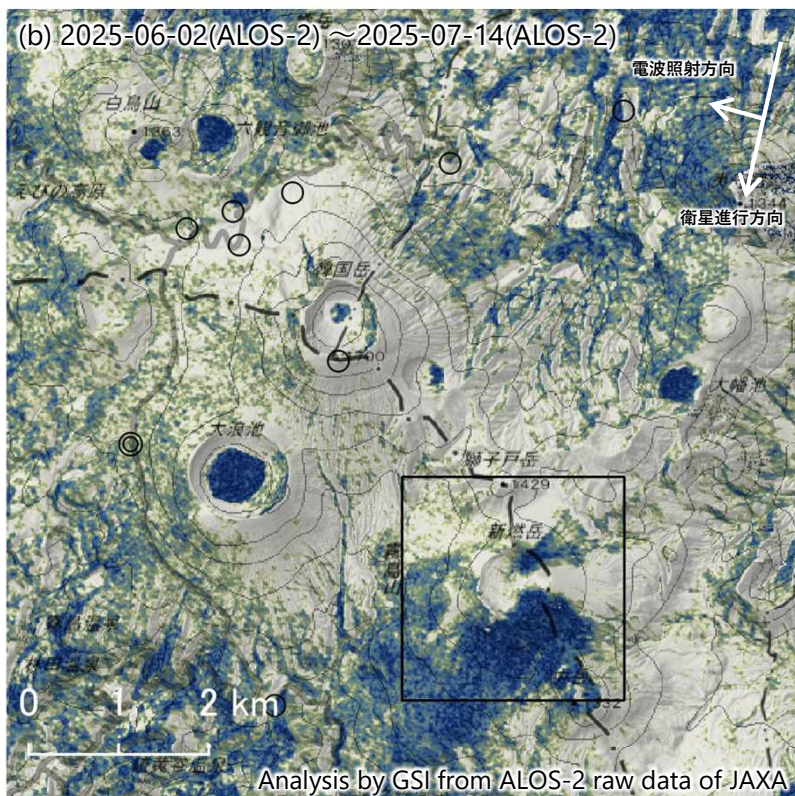


「だいち2号」観測データによる霧島山のSAR干渉解析結果（南行）  
 （2025年6月2日～2025年7月14日）

火口北東部から北東斜面にかけて及び火口南東部から南東斜面にかけて火山噴出物によるものとみられる非干渉領域が見られます。



◎ 国土地理院GNSS観測点  
 ○ 国土地理院以外のGNSS観測点  
 近づく (隆起、東向) ← → 遠ざかる (沈降、西向)  
 -12 -9 -6 -3 0 3 6 9 12  
 衛星-地表面視線方向の変位量 [cm]



◎ 国土地理院GNSS観測点  
 ○ 国土地理院以外のGNSS観測点  
 低い 干渉性 高い

背景：地理院地図 標準地図・陰影起伏図・傾斜量図

本解析で使用したデータは、火山活動衛星解析グループの活動を通して得られたものです。  
 対流圏遅延補正には、気象庁数値予報格子点データを使用しています。

令和7年7月16日

国土地理院

「だいち2号」観測データによる霧島山のSAR干渉解析結果（南行）  
（2025年6月2日～2025年7月14日）

|        | (a)(b)                |
|--------|-----------------------|
| 1回目観測日 | 2025-06-02<br>(だいち2号) |
| 2回目観測日 | 2025-07-14<br>(だいち2号) |
| 観測時刻   | 12:19頃                |
| 取得間隔   | 42日間                  |
| 衛星進行方向 | 南行                    |
| 電波照射方向 | 右(西)                  |
| 観測モード* | U-U                   |
| 入射角    | 35.5°                 |
| 偏波     | HH                    |
| 垂直基線長  | -86 m                 |

\* U：高分解能(3m)モード

霧島山