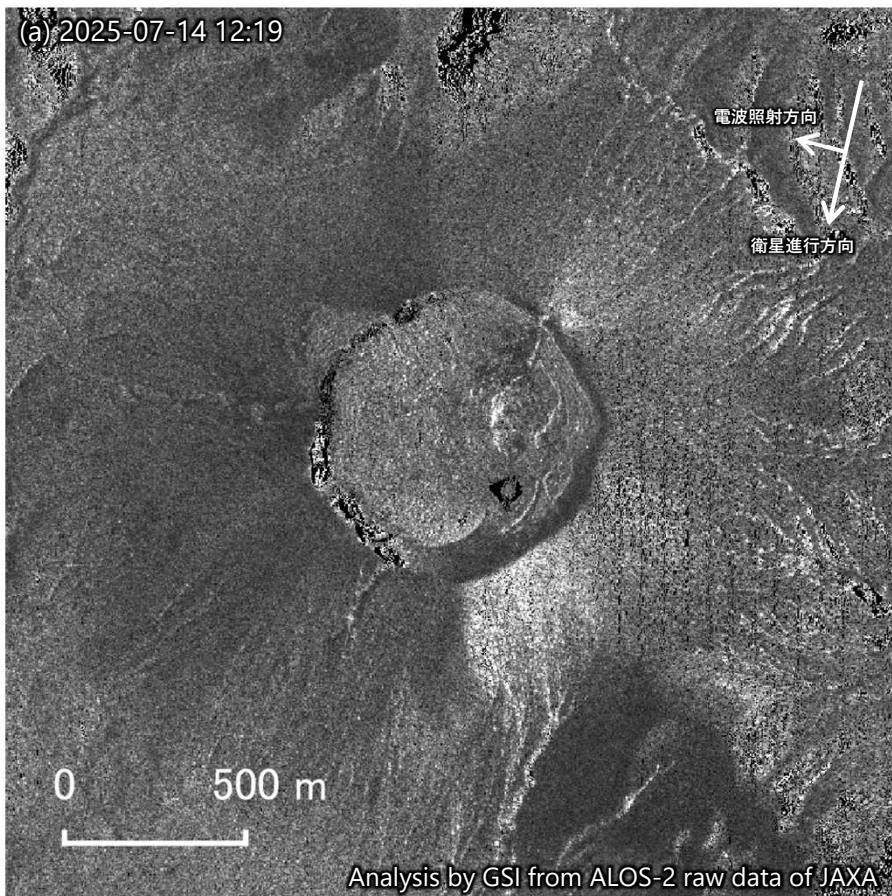


「だいち2号」観測データによる 霧島山（新燃岳火口周辺）のSAR強度画像（2025年7月14日）

火口北東部及び南東部において、形成された火孔列とみられる反射強度の高い領域が見られます。



	(a)
観測日	2025-07-14 (だいち2号)
観測時刻	12:19頃
衛星進行方向	南行
電波照射方向	右(西)
観測モード*	U
入射角	35.5°
偏波	HH

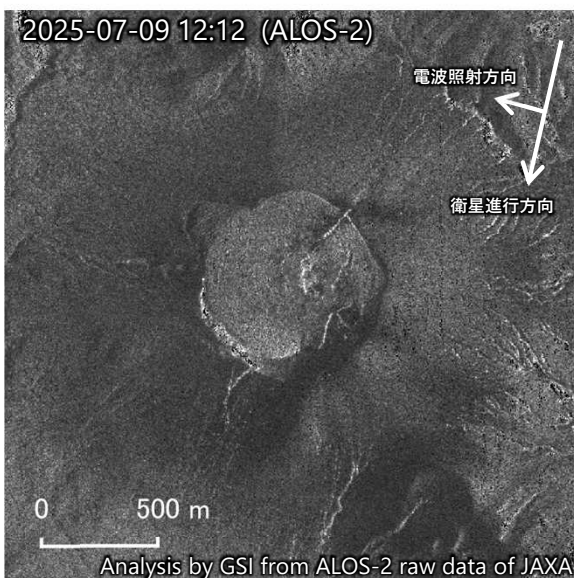
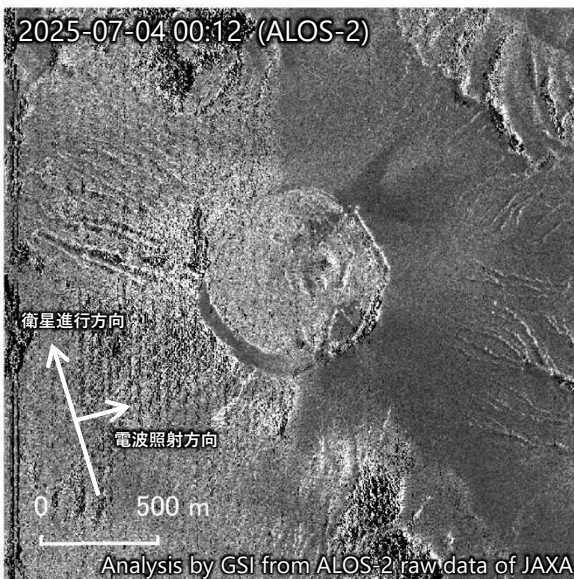
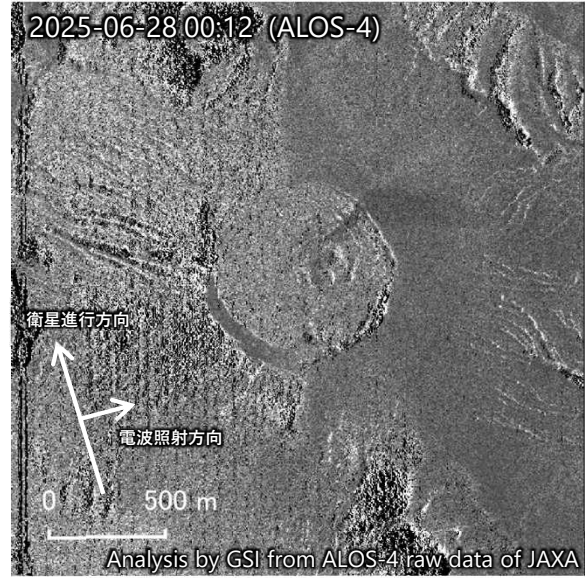
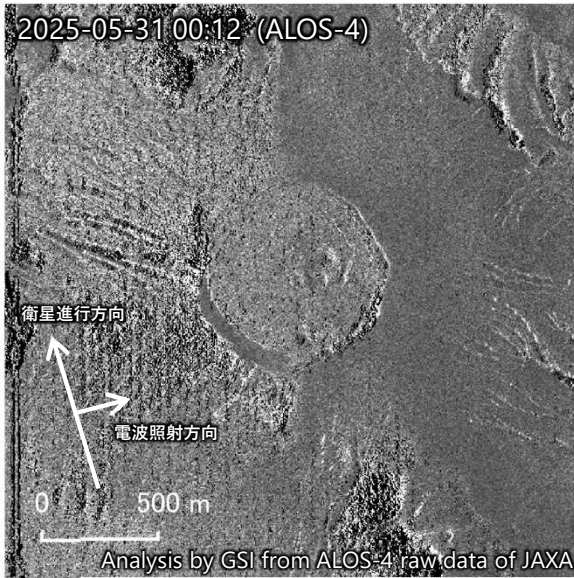
* U：高分解能(3m)モード

■：急斜面等が原因でデータが欠落している部分



霧島山

霧島山（新燃岳火口周辺）のSAR強度画像（2025年5月31日からの変化）



■：急斜面等が原因でデータが欠落している部分

本解析で使用したデータは、火山活動衛星解析グループの活動を通して得られたものです。