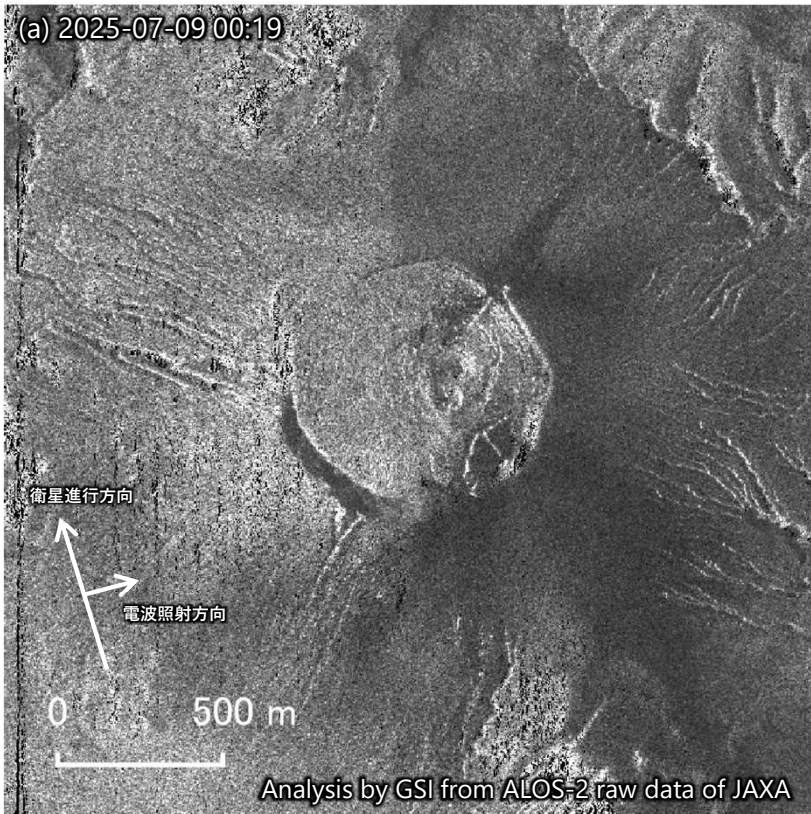


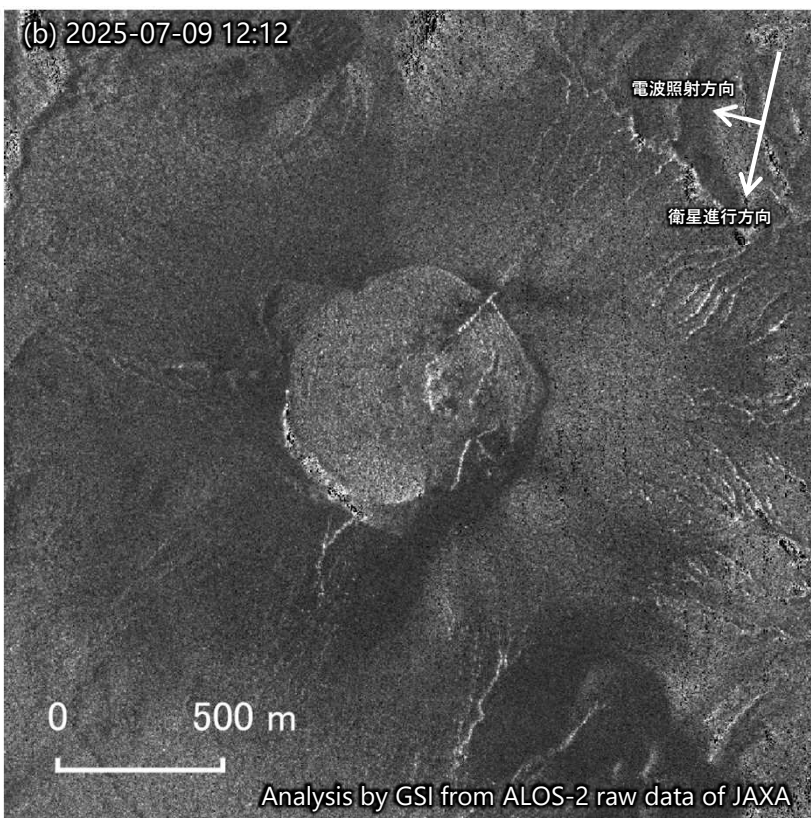
「だいち2号」観測データによる
霧島山（新燃岳火口周辺）のSAR強度画像（2025年7月9日）

(a)及び(b)のSAR強度画像では、新燃岳の火口北東部から北東斜面にかけて及び火口南東部から南東斜面にかけて、反射強度の低い領域が見られます。また、火口北東部及び南東部において、形成された火孔列とみられる反射強度の高い領域が見られます。



	(a)	(b)
観測日	2025-07-09 (だいち2号)	2025-07-09 (だいち2号)
観測時刻	0:19頃	12:12頃
衛星進行方向	北行	南行
電波照射方向	右(東)	右(西)
観測モード*	U	U
入射角	42.9°	45.7°
偏波	HH	HH

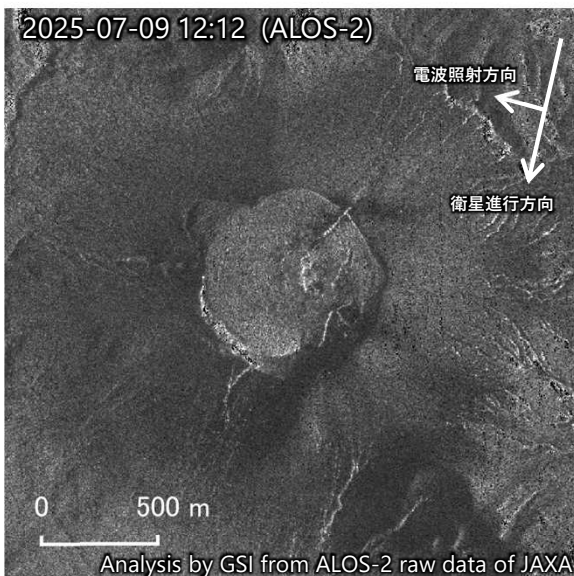
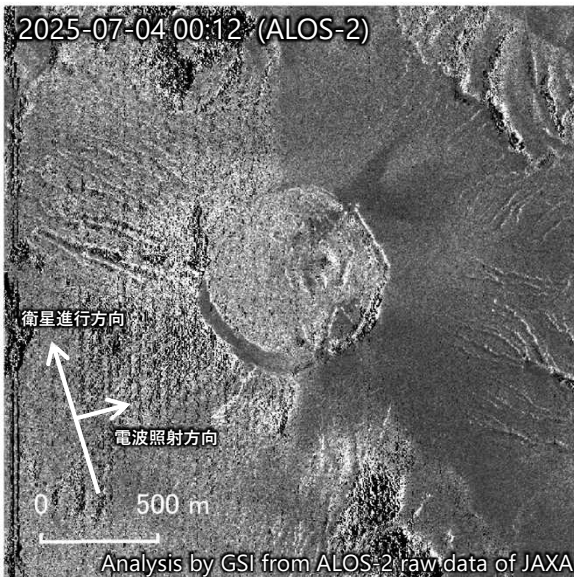
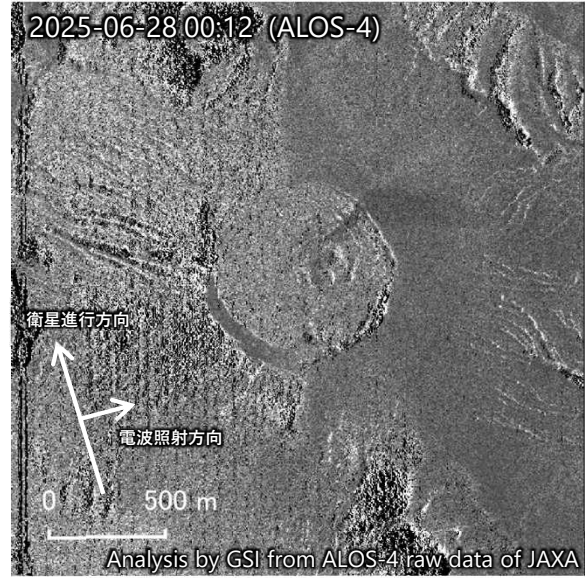
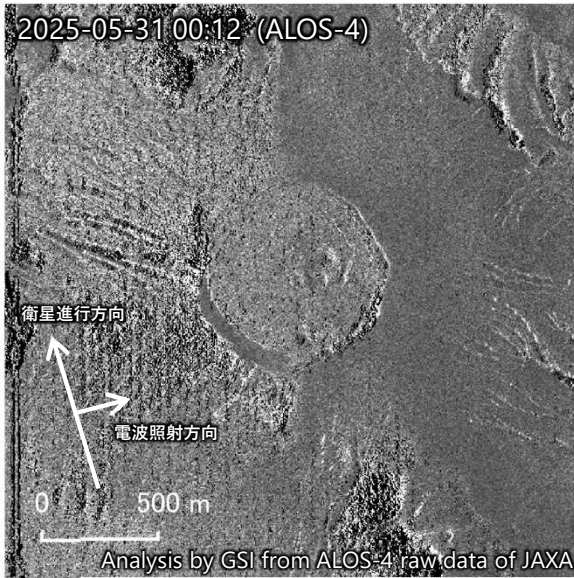
* U：高分解能(3m)モード



■：急斜面等が原因でデータが欠落している部分

本解析で使用したデータは、火山活動衛星解析グループの活動を通して得られたものです。

霧島山（新燃岳火口周辺）のSAR強度画像（2025年5月31日からの変化）



■：急斜面等が原因でデータが欠落している部分

本解析で使用したデータは、火山活動衛星解析グループの活動を通して得られたものです。