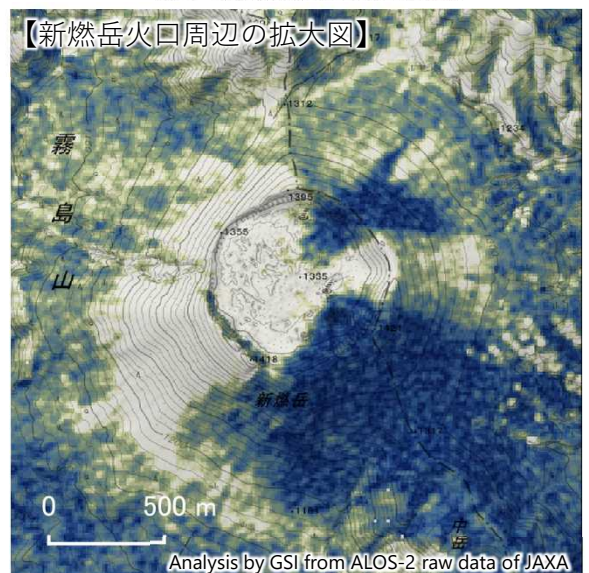
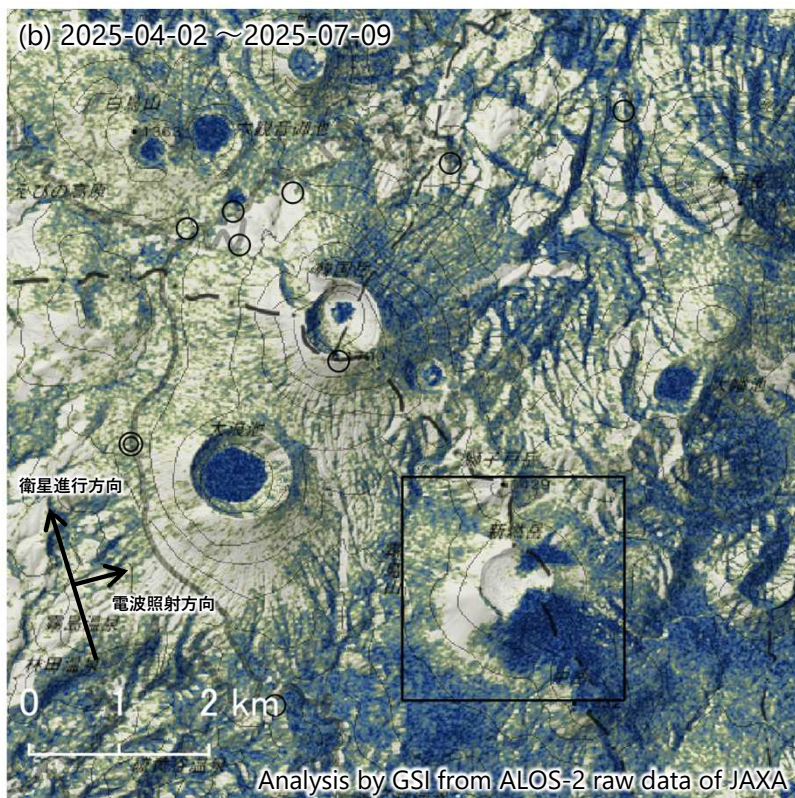
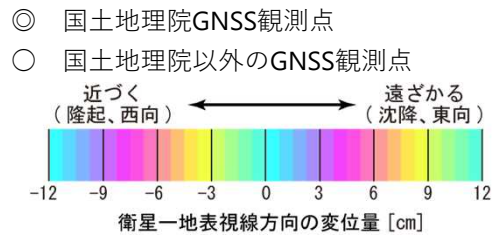
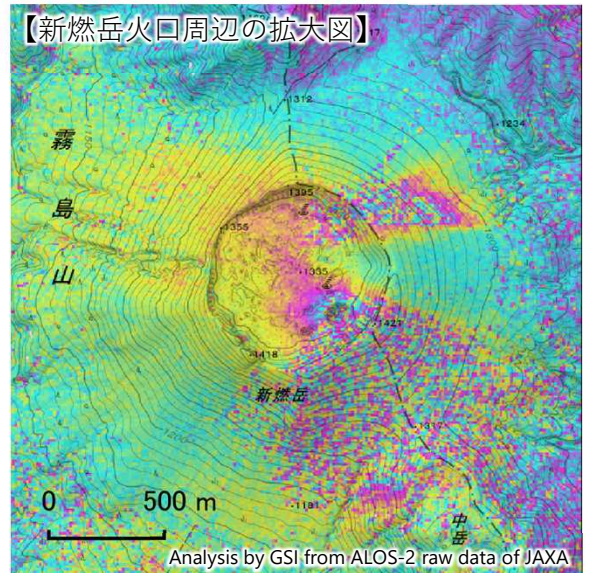
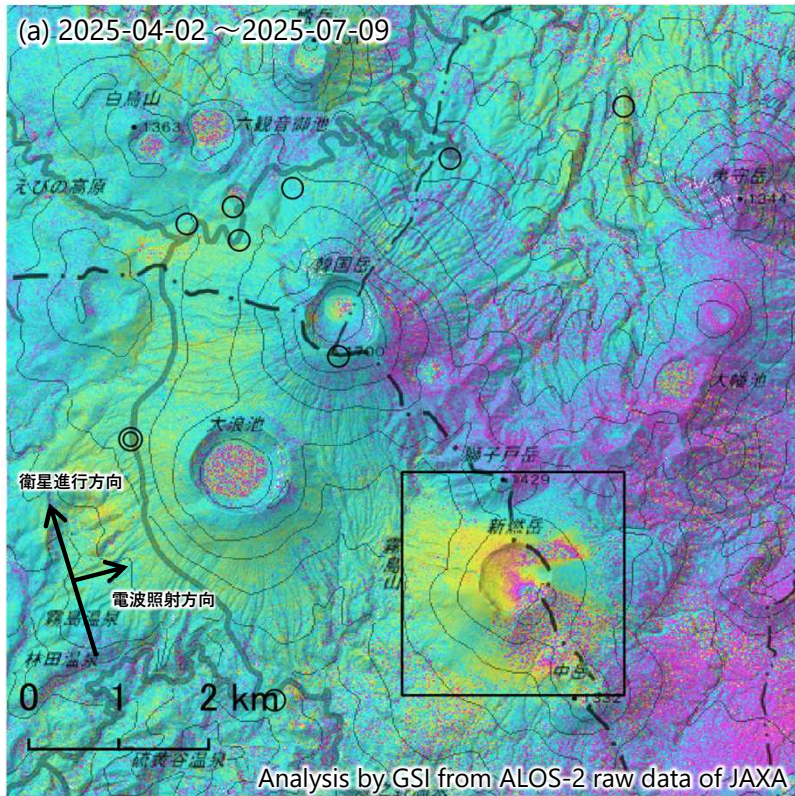


「だいち2号」観測データによる霧島山のSAR干渉解析結果（北行）  
 （2025年4月2日～2025年7月9日）

新燃岳の火口北東部から北東斜面にかけて及び火口南東部から南東斜面にかけて、火山噴出物によるものとみられる非干渉領域が見られます。



背景：地理院地図 標準地図・陰影起伏図・傾斜量図

本解析で使用したデータは、火山活動衛星解析グループの活動を通して得られたものです。  
 対流圏遅延補正には、気象庁数値予報格子点データを使用しています。

令和7年7月10日

国土地理院

「だいち2号」観測データによる霧島山のSAR干渉解析結果（北行）  
（2025年4月2日～2025年7月9日）

	(a)(b)
1回目観測日	2025-04-02 (だいち2号)
2回目観測日	2025-07-09 (だいち2号)
観測時刻	0:19頃
取得間隔	98日間
衛星進行方向	北行
電波照射方向	右(東)
観測モード*	U-U
入射角	42.9°
偏波	HH
垂直基線長	-146 m

\* U：高分解能(3m)モード

霧島山

本解析で使用したデータは、火山活動衛星解析グループの活動を通して得られたものです。  
対流圏遅延補正には、気象庁数値予報格子点データを使用しています。