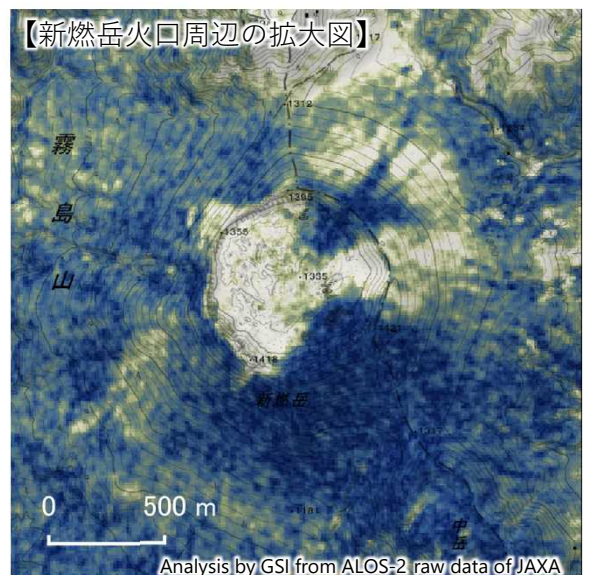
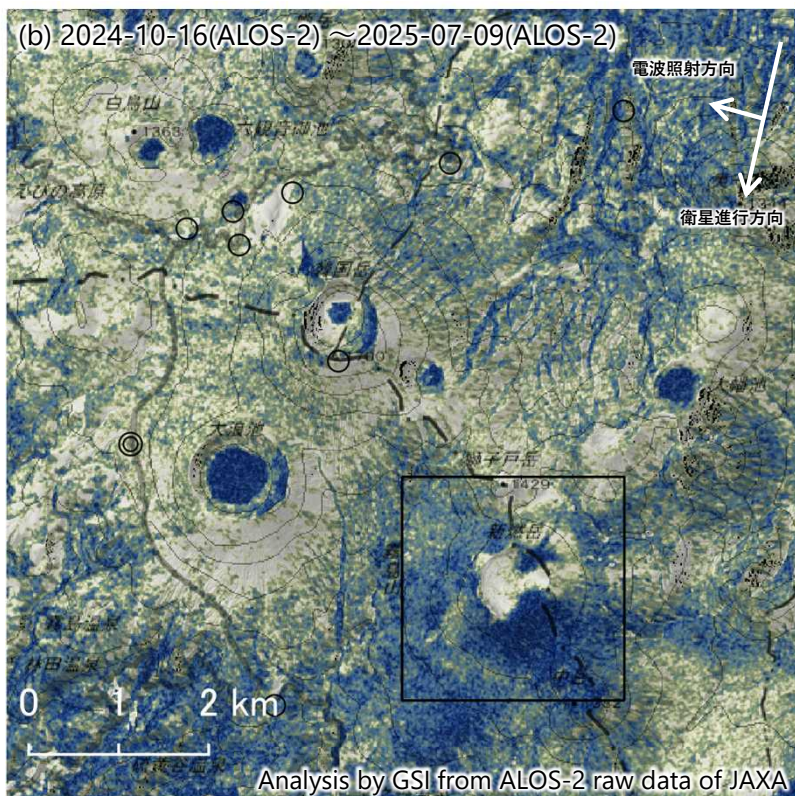
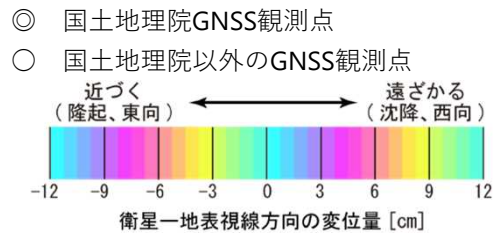
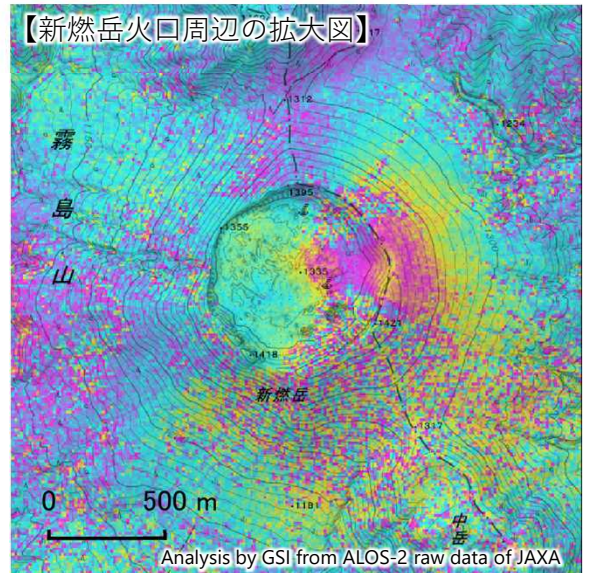
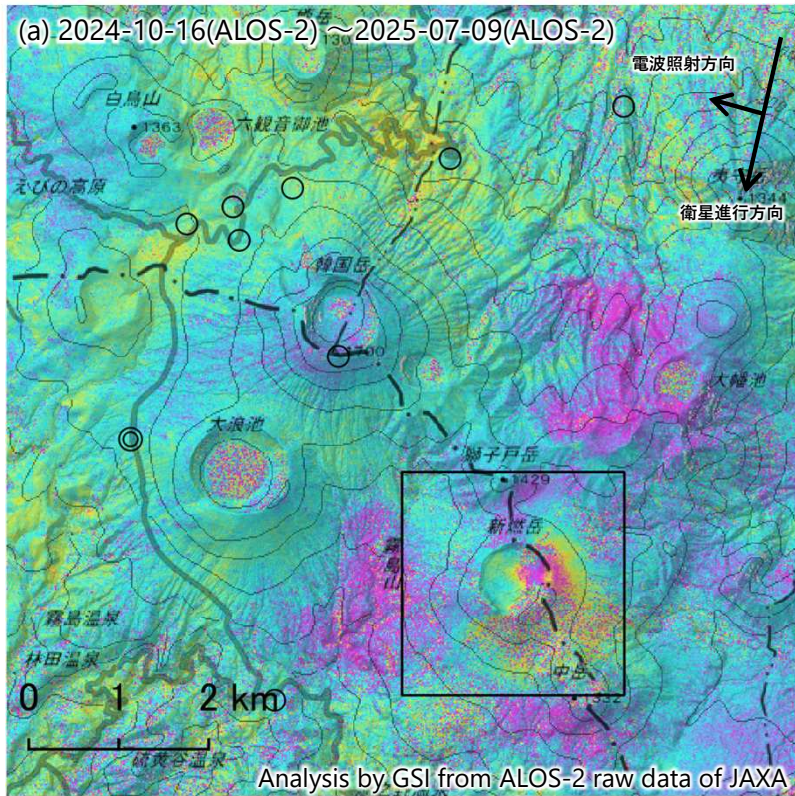


「だいち2号」観測データによる  
霧島山のSAR干渉解析結果（南行）  
（2024年10月16日～2025年7月9日）

新燃岳の火口東斜面において、衛星に近づく変動が見られます。また、火口北東部から北東斜面にかけて及び火口南東部から南東斜面にかけて火山噴出物によるものとみられる非干渉領域が見られます。



背景：地理院地図 標準地図・陰影起伏図・傾斜量図

本解析で使用したデータは、火山活動衛星解析グループの活動を通して得られたものです。  
対流圏遅延補正には、気象庁数値予報格子点データを使用しています。

「だいち2号」観測データによる  
霧島山のSAR干渉解析結果（南行）  
（2024年10月16日～2025年7月9日）

令和7年7月10日  
国土地理院

	(a)(b)
1回目観測日	2024-10-16 (だいち2号)
2回目観測日	2025-07-09 (だいち2号)
観測時刻	12:12頃
取得間隔	266日間
衛星進行方向	南行
電波照射方向	右(西)
観測モード*	U-U
入射角	45.7°
偏波	HH
垂直基線長	-61 m

\* U：高分解能(3m)モード

霧島山