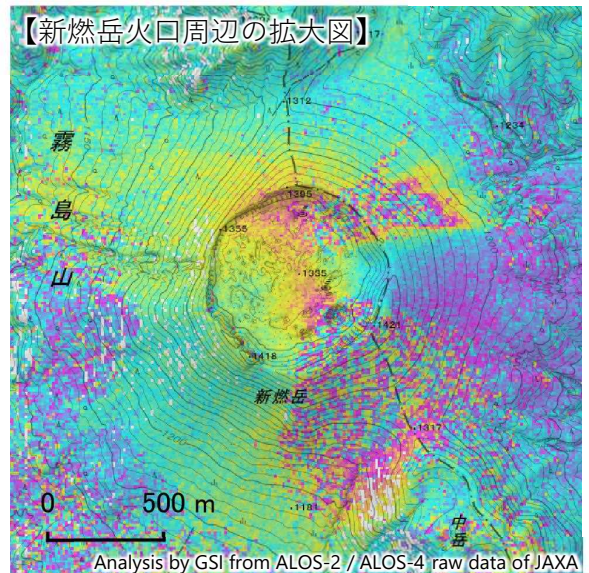
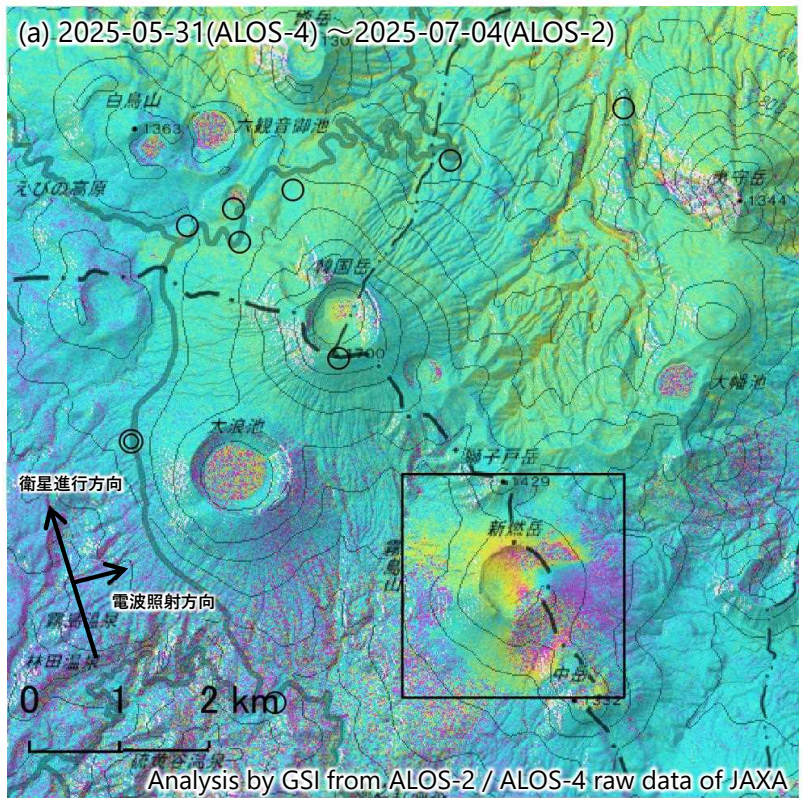


# 「だいち2号」及び「だいち4号」観測データによる霧島山のSAR干渉解析結果（北行）

## （2025年5月31日～2025年7月4日、2025年6月28日～2025年7月4日）

新燃岳の火口北東部から北東斜面にかけて及び火口南東部から南東斜面にかけて、火山噴出物によるものとみられる非干渉領域が見られます。

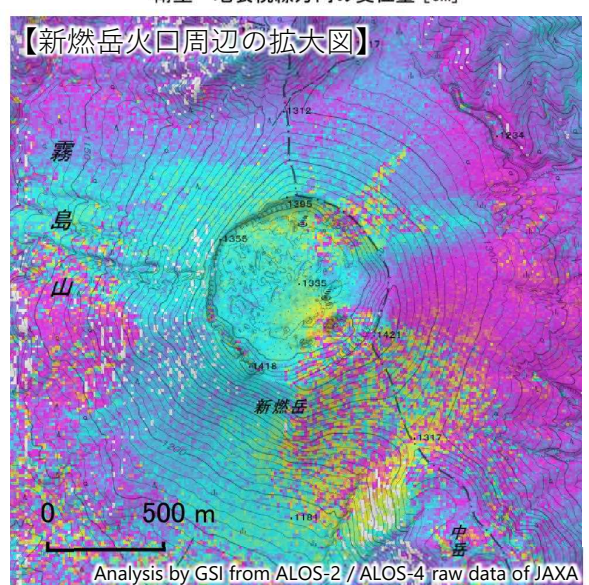
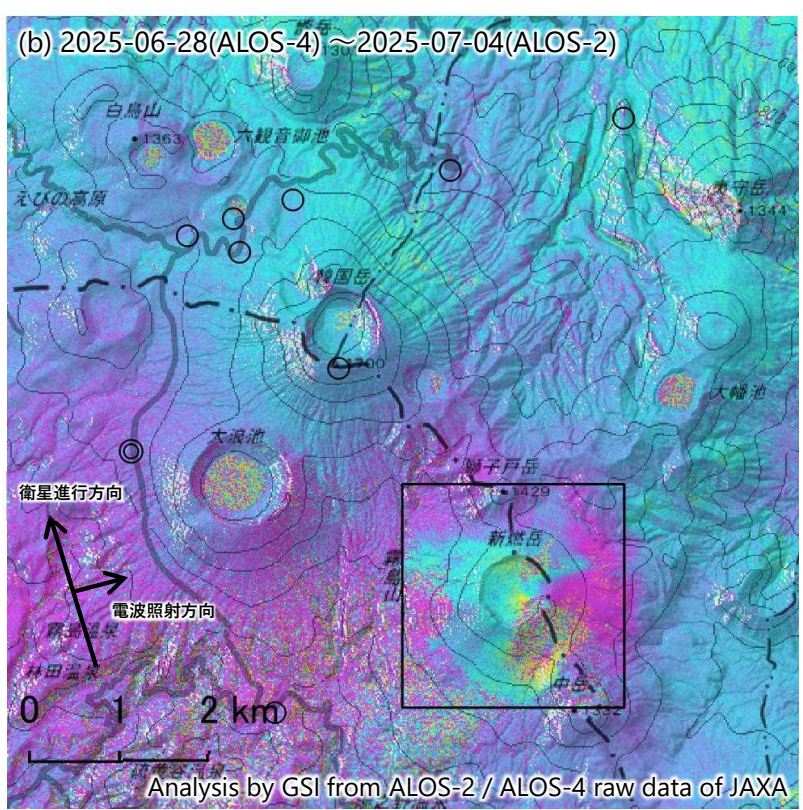


◎ 国土地理院GNSS観測点  
○ 国土地理院以外のGNSS観測点

近づく (隆起、西向) ← → 遠ざかる (沈降、東向)

-12 -9 -6 -3 0 3 6 9 12

衛星一地表視線方向の変位量 [cm]



◎ 国土地理院GNSS観測点  
○ 国土地理院以外のGNSS観測点

近づく (隆起、西向) ← → 遠ざかる (沈降、東向)

-12 -9 -6 -3 0 3 6 9 12

衛星一地表視線方向の変位量 [cm]

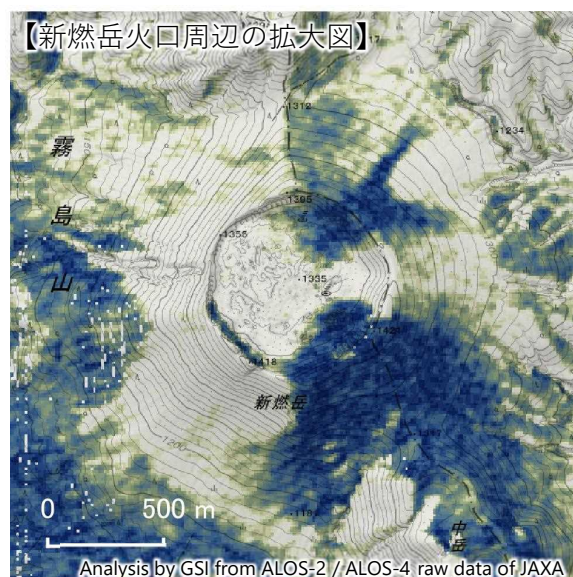
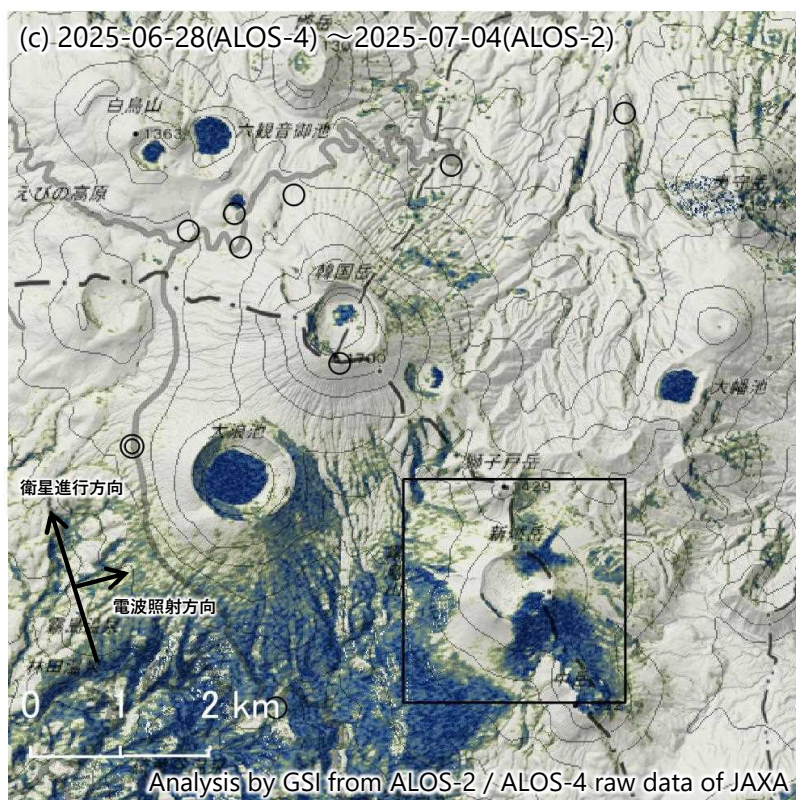
背景：地理院地図 標準地図・陰影起伏図・傾斜量図

本解析で使用したデータは、火山活動衛星解析グループの活動を通して得られたものです。対流圏遅延補正には、気象庁数値予報格子点データを使用しています。

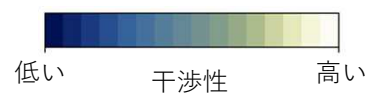
令和7年7月4日

国土地理院

# 「だいち2号」及び「だいち4号」観測データによる 霧島山のSAR干渉解析結果（北行） （2025年5月31日～2025年7月4日、2025年6月28日～2025年7月4日）



- ◎ 国土地理院GNSS観測点
- 国土地理院以外のGNSS観測点



背景：地理院地図 標準地図・陰影起伏図・傾斜量図

	(a)	(b)(c)
1回目観測日	2025-05-31 (だいち4号)	2025-06-28 (だいち4号)
2回目観測日	2025-07-04 (だいち2号)	2025-07-04 (だいち2号)
観測時刻	0:12頃	0:12頃
取得間隔	34日間	6日間
衛星進行方向	北行	北行
電波照射方向	右(東)	右(東)
観測モード*	U-U	U-U
入射角	32.1°	32.1°
偏波	HH	HH
垂直基線長	+ 101 m	+ 99 m

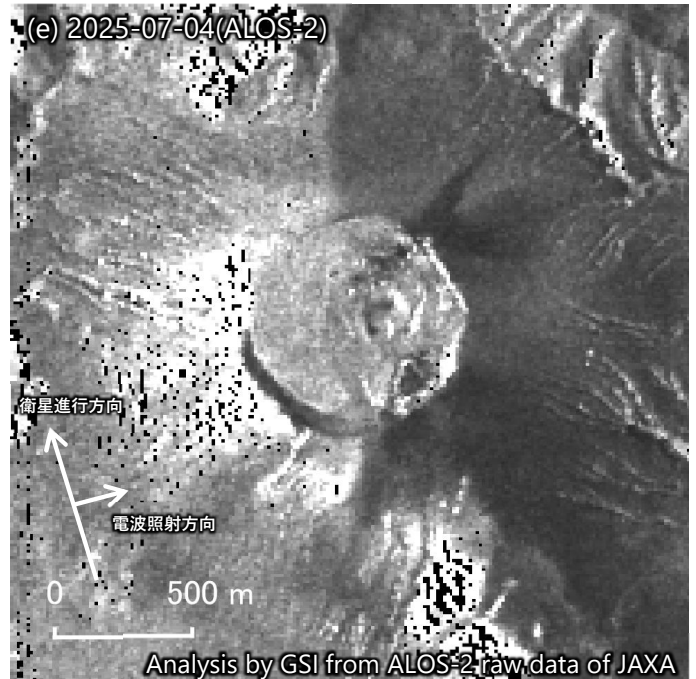
\* U：高分解能(3m)モード

霧島山

本解析で使用したデータは、火山活動衛星解析グループの活動を通して得られたものです。  
対流圏遅延補正には、気象庁数値予報格子点データを使用しています。

「だいち2号」及び「だいち4号」観測データによる  
霧島山（新燃岳火口周辺）のSAR強度画像  
（2025年6月28日、2025年7月4日）

(d)及び(e)のSAR強度画像では、新燃岳の火口北東部から北東斜面にかけて、反射強度の低い領域が見られます。また、(e)では、火口南東部から南東斜面にかけて、反射強度の低い領域が見られます。



■：急斜面等が原因でデータが欠落している部分

	(d)	(e)
観測日	2025-06-28 (だいち4号)	2025-07-04 (だいち2号)
観測時刻	0:12頃	0:12頃
衛星進行方向	北行	北行
電波照射方向	右(東)	右(東)
観測モード*	U-U	U-U
入射角	32.1°	32.1°
偏波	HH	HH

\* U：高分解能(3m)モード

