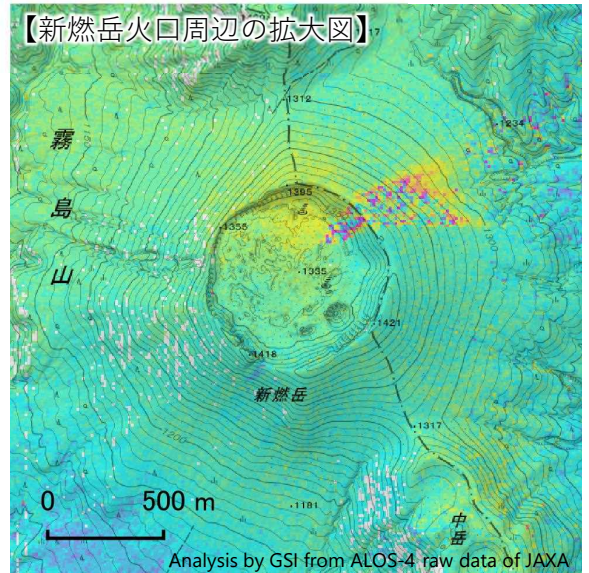
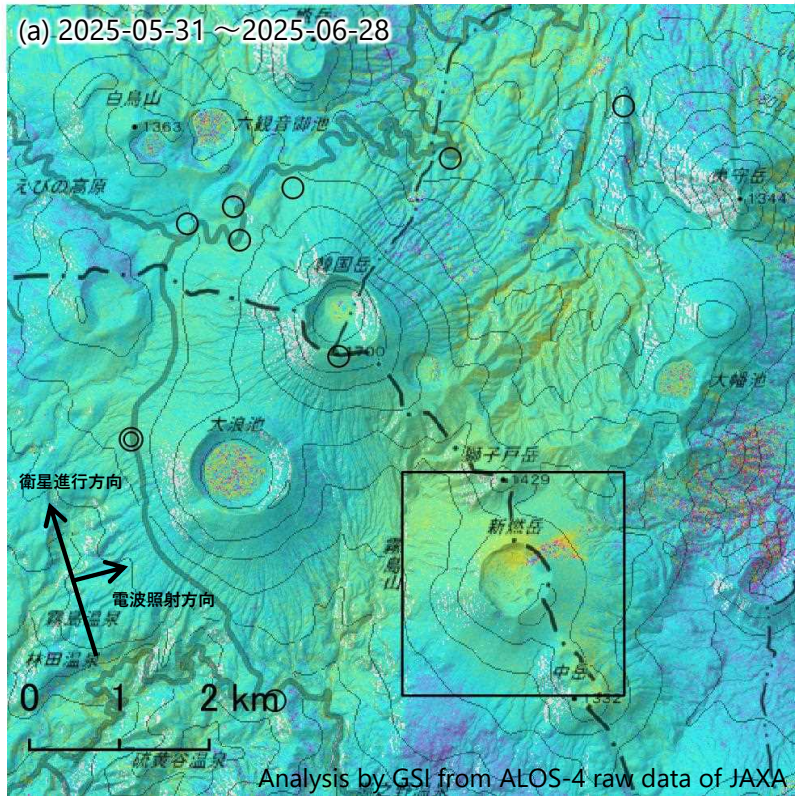
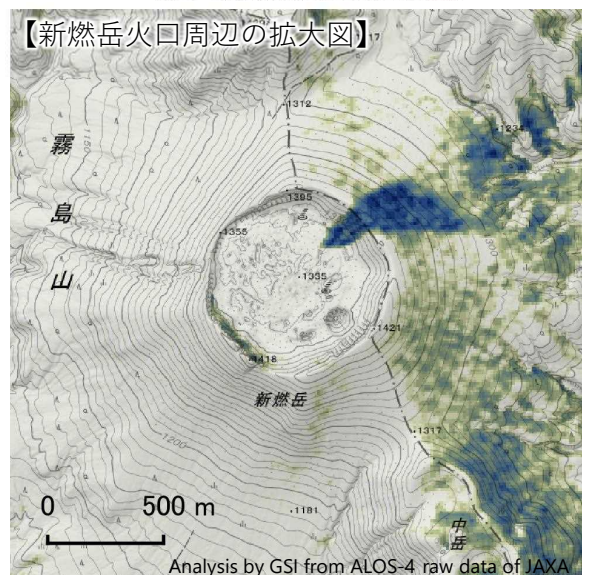
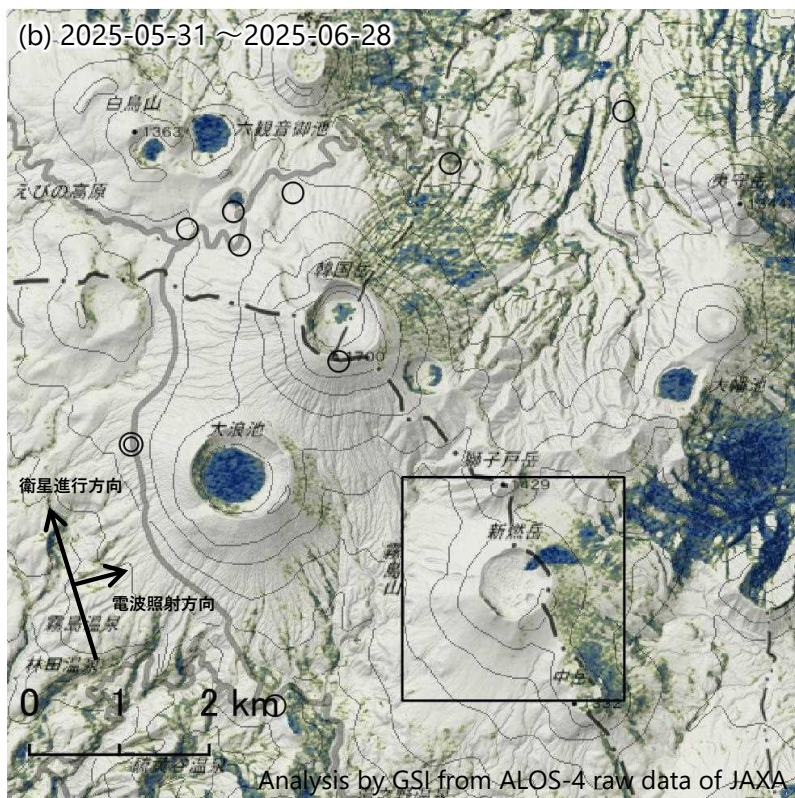


「だいち4号」観測データによる霧島山のSAR干渉解析結果（北行）
 （2025年5月31日～2025年6月28日）

新燃岳の火口北東部から北東斜面にかけて、火山噴出物によるものとみられる非干渉領域が見られます。



◎ 国土地理院GNSS観測点
 ○ 国土地理院以外のGNSS観測点
 近づく（隆起、西向） ← → 遠ざかる（沈降、東向）
 -12 -9 -6 -3 0 3 6 9 12
 衛星-地表面視線方向の変位量 [cm]



◎ 国土地理院GNSS観測点
 ○ 国土地理院以外のGNSS観測点
 低い 干渉性 高い

背景：地理院地図 標準地図・陰影起伏図・傾斜量図

本解析で使用したデータは、火山活動衛星解析グループの活動を通して得られたものです。
 対流圏遅延補正には、気象庁数値予報格子点データを使用しています。

令和7年6月30日

国土地理院

「だいち4号」観測データによる霧島山のSAR干渉解析結果（北行）
（2025年5月31日～2025年6月28日）

	(a)(b)
1回目観測日	2025-05-31 (だいち4号)
2回目観測日	2025-06-28 (だいち4号)
観測時刻	0:12頃
取得間隔	28日間
衛星進行方向	北行
電波照射方向	右(東)
観測モード*	U-U
入射角	32.1°
偏波	HH
垂直基線長	+ 2 m

* U：高分解能(3m)モード

霧島山

本解析で使用したデータは、火山活動衛星解析グループの活動を通して得られたものです。
対流圏遅延補正には、気象庁数値予報格子点データを使用しています。