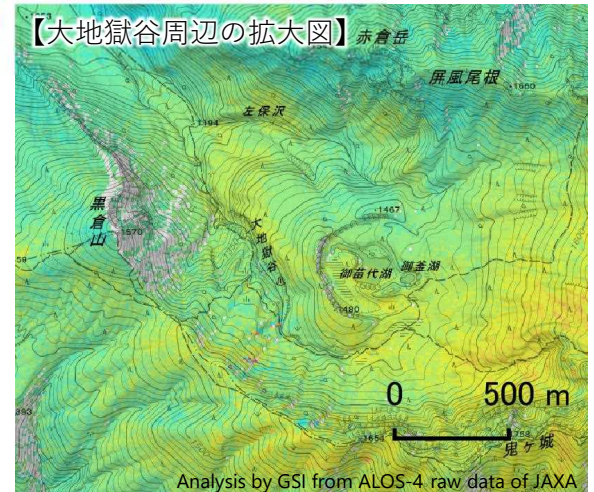
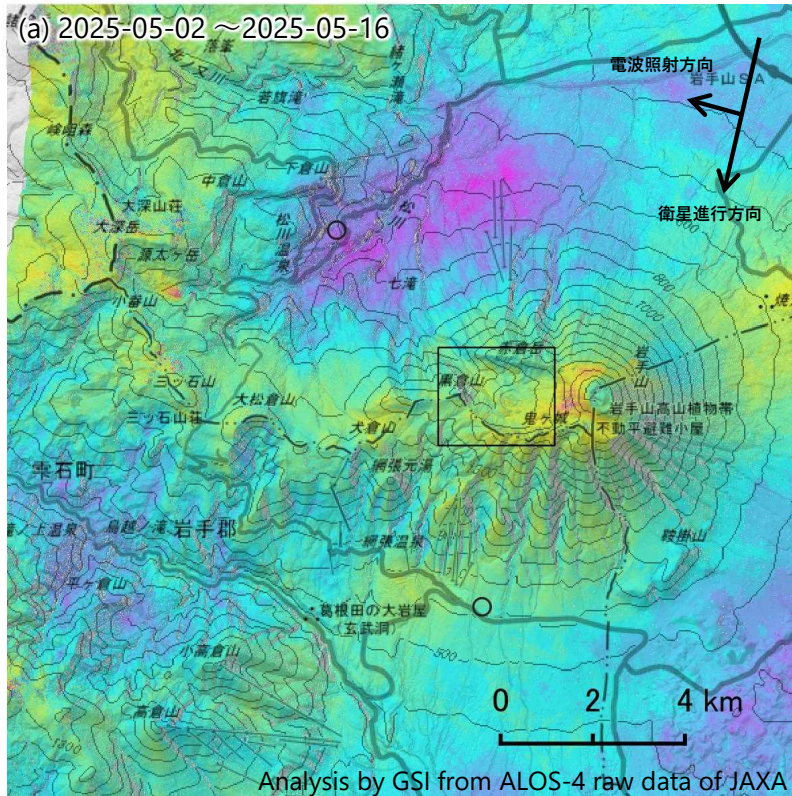
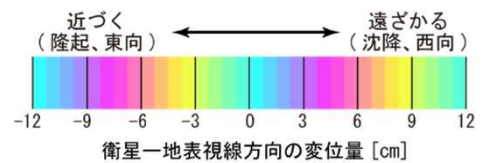


「だいち4号」観測データによる岩手山のSAR干渉解析結果（南行）
（2025年5月2日～2025年5月16日）

ノイズレベルを超える変動は見られません。



○ 国土地理院以外のGNSS観測点



背景：地理院地図 標準地図・陰影起伏図・傾斜量図

	(a)
1回目観測日	2025-05-02 (だいち4号)
2回目観測日	2025-05-16 (だいち4号)
観測時刻	11:42頃
取得間隔	14日間
衛星進行方向	南行
電波照射方向	右(西)
観測モード*	U-U
入射角	37.4°
偏波	HH
垂直基線長	+ 26 m

* U：高分解能(3m)モード