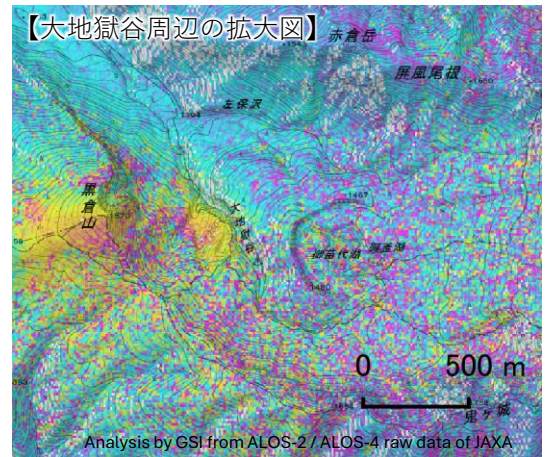
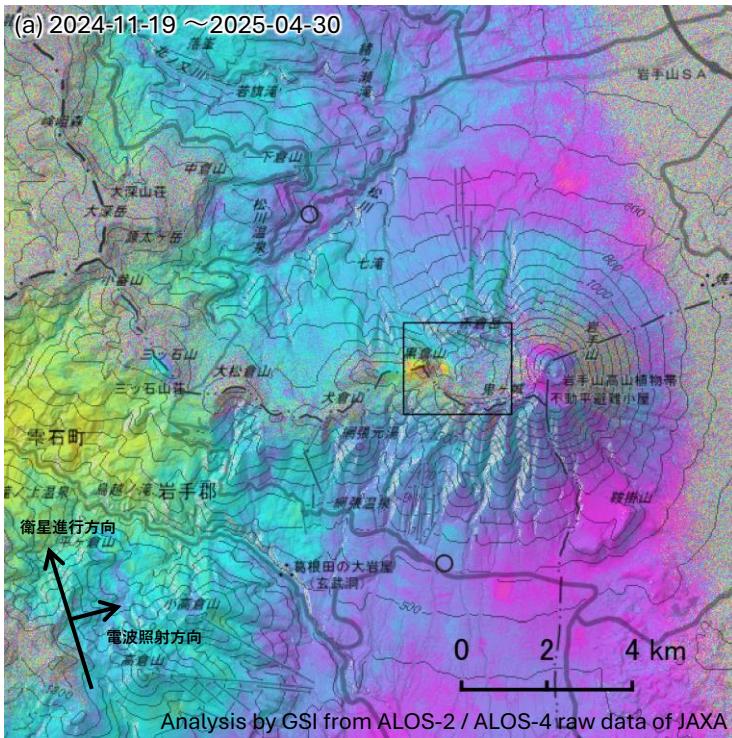
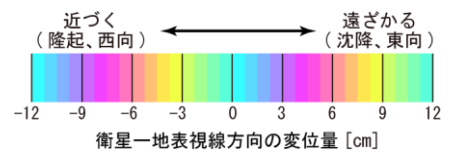


「だいち2号」及び「だいち4号」観測データによる  
岩手山のSAR干渉解析結果（北行）  
（2024年11月19日～2025年4月30日）

大地獄谷周辺及び岩手山西部周辺において、衛星に近づく変動が見られます。



○ 国土地理院以外のGNSS観測点



背景：地理院地図 標準地図・陰影起伏図・傾斜量図

	(a)
1回目観測日	2024-11-19 (だいち2号)
2回目観測日	2025-04-30 (だいち4号)
観測時刻	23:32頃
取得間隔	162日間
衛星進行方向	北行
電波照射方向	右(東)
観測モード*	U-U
入射角	40.9°
偏波	HH
垂直基線長	+35 m

\* U：高分解能(3m)モード