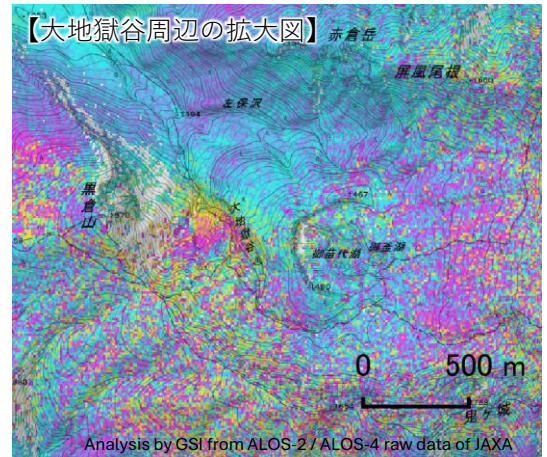
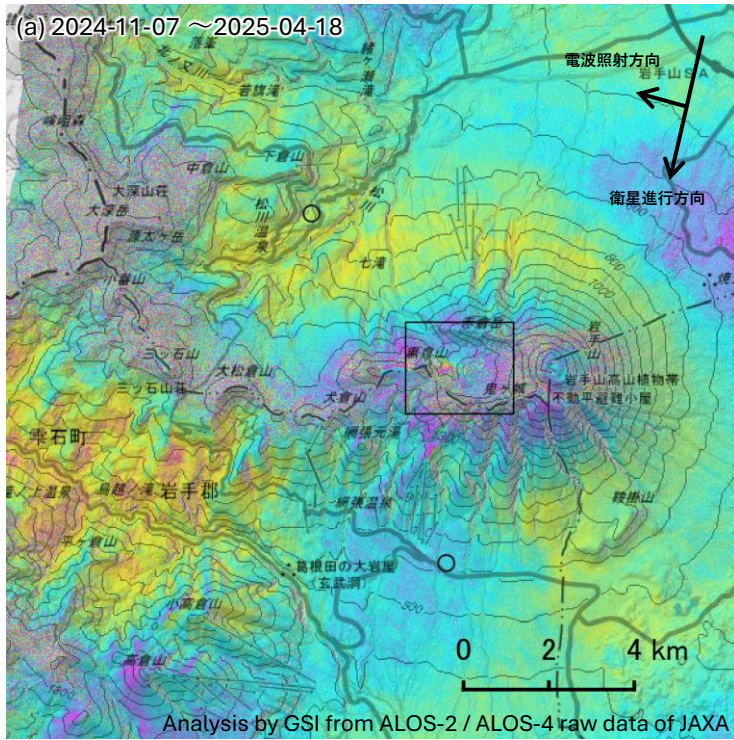
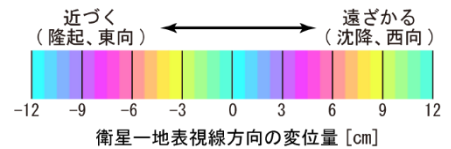


「だいち2号」及び「だいち4号」観測データによる  
岩手山のSAR干渉解析結果（南行）  
（2024年11月7日～2025年4月18日）

大地獄谷周辺及び岩手山西部周辺において、衛星に近づく変動が見られます。



○ 国土地理院以外のGNSS観測点



背景：地理院地図 標準地図・陰影起伏図・傾斜量図

	(a)
1回目観測日	2024-11-07 (だいち2号)
2回目観測日	2025-04-18 (だいち4号)
観測時刻	11:42頃
取得間隔	162日間
衛星進行方向	南行
電波照射方向	右(西)
観測モード*	U-U
入射角	37.4°
偏波	HH
垂直基線長	+104 m

\* U：高分解能(3m)モード