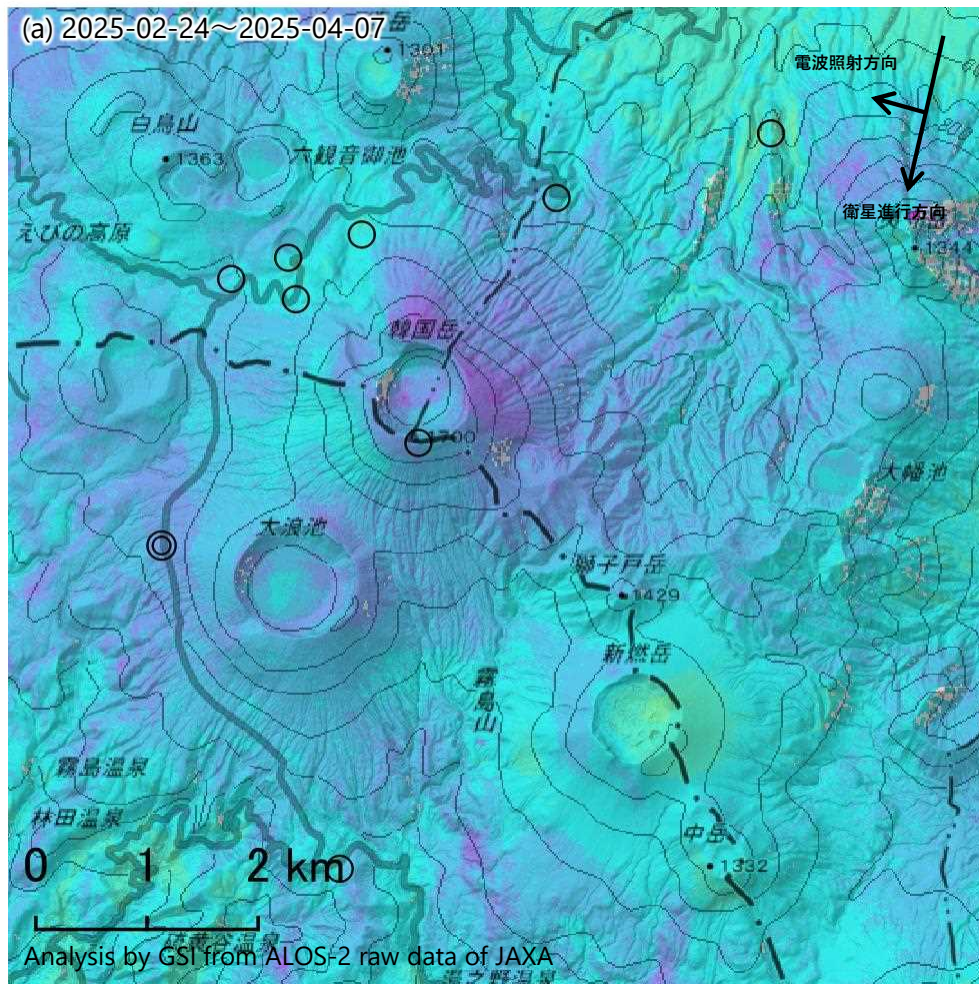


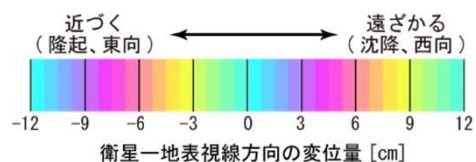
「だいち2号」観測データによる霧島山のSAR干渉解析結果（南行）
（2025年2月24日～2025年4月7日）

ノイズレベルを超える変動は見られません。



	(a)
衛星名	だいち2号
観測日時	2025-02-24 2025-04-07 12:19頃 (42日間)
衛星進行方向	南行
電波照射方向	右(西)
観測モード*	U-U
入射角	35.5°
偏波	HH
垂直基線長	-67 m

- ◎ 国土地理院GNSS観測点
- 国土地理院以外のGNSS観測点



* U：高分解能(3m)モード

背景：地理院地図 標準地図・陰影起伏図・傾斜量図

本解析で使用したデータは、JAXAとの協定及び火山活動衛星解析グループの活動を通して得られたものです。
対流圏遅延補正には、気象庁数値予報格子点データを使用しています。

霧島山