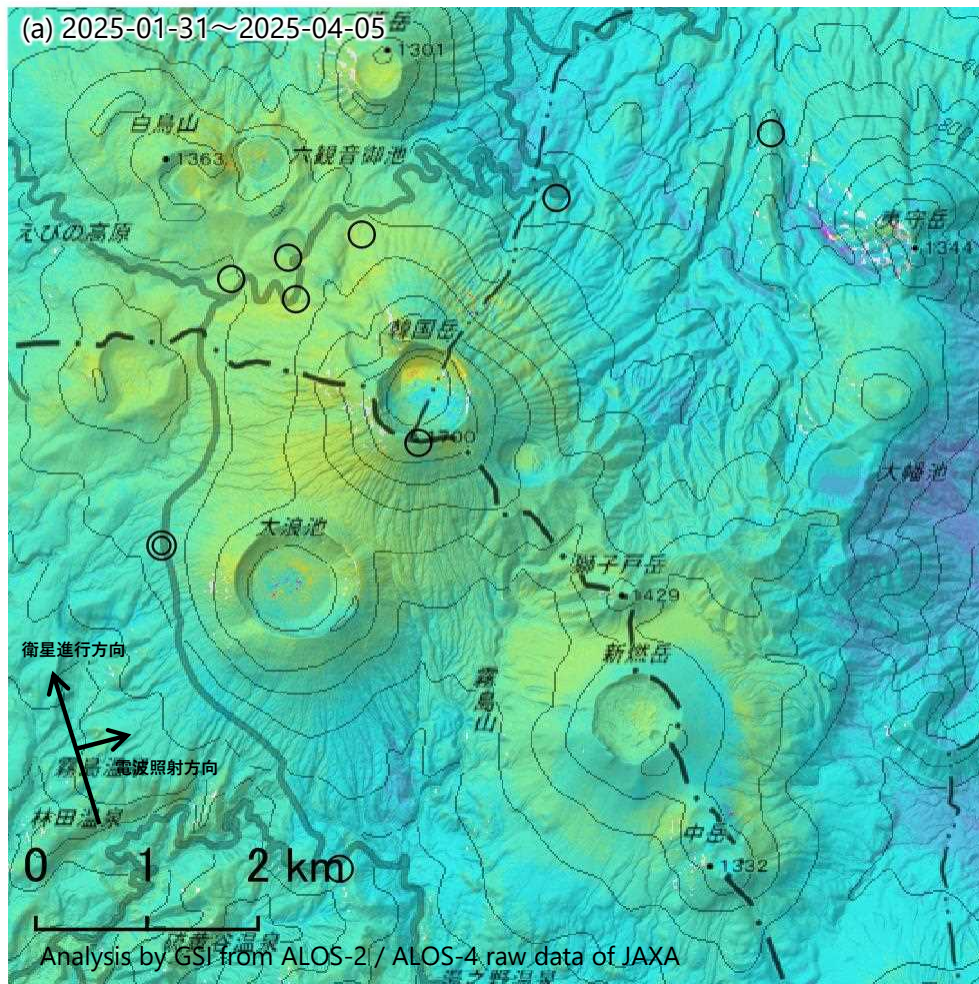


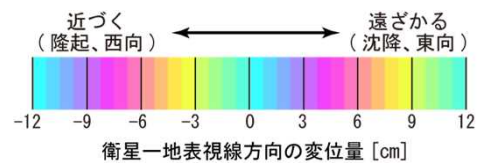
「だいち2号」及び「だいち4号」観測データによる  
霧島山のSAR干渉解析結果（北行）  
（2025年1月31日～2025年4月5日）

ノイズレベルを超える変動は見られません。



	(a)
1回目観測日	2025-01-31 (だいち2号)
2回目観測日	2025-04-05 (だいち4号)
観測時刻	00:12頃
取得間隔	64日間
衛星進行方向	北行
電波照射方向	右(東)
観測モード*	U-U
入射角	32.1°
偏波	HH
垂直基線長	- 85 m

- ◎ 国土地理院GNSS観測点
- 国土地理院以外のGNSS観測点



\* U：高分解能(3m)モード

背景：地理院地図 標準地図・陰影起伏図・傾斜量図

霧島山

本解析で使用したデータは、JAXAとの協定及び火山活動衛星解析グループの活動を通して得られたものです。  
対流圏遅延補正には、気象庁数値予報格子点データを使用しています。