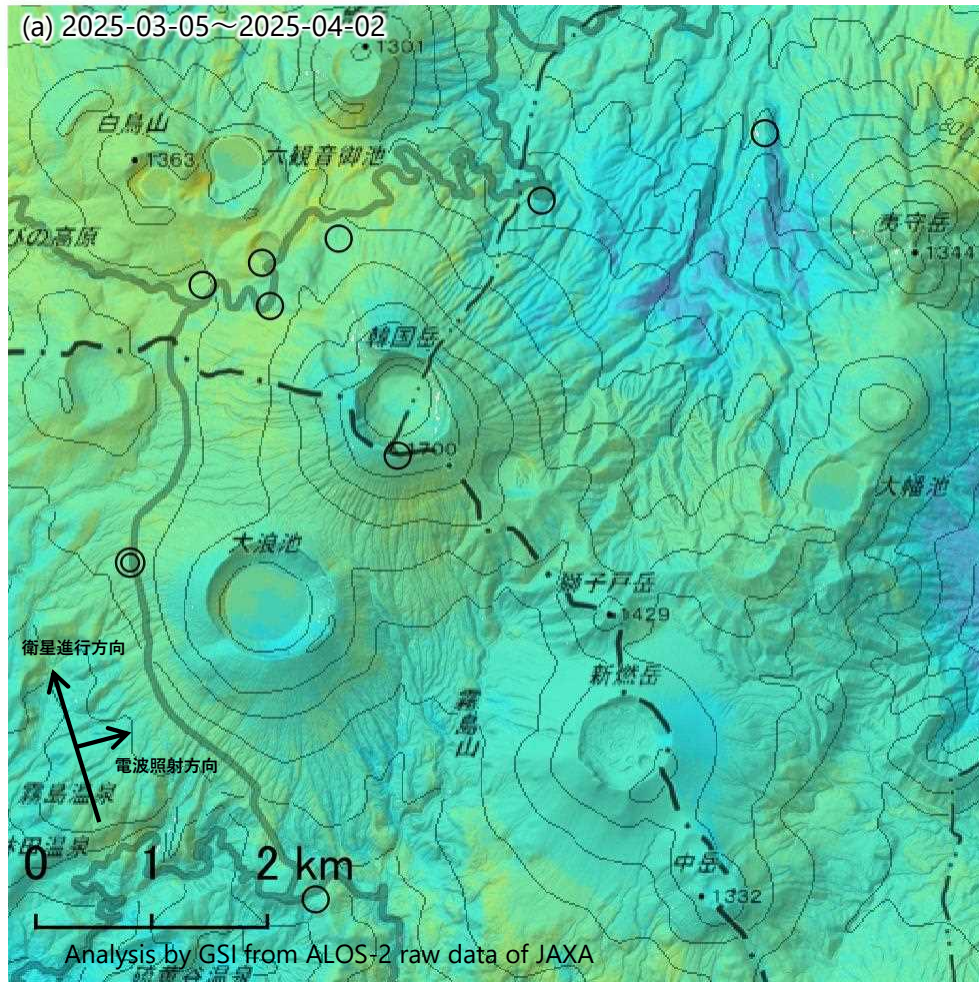


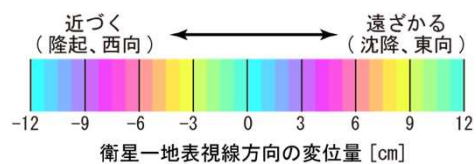
# 「だいち2号」観測データによる霧島山のSAR干渉解析結果（北行） （2025年3月5日～2025年4月2日）

ノイズレベルを超える変動は見られません。



	(a)
衛星名	だいち2号
観測日時	2025-03-05 2025-04-02 00:19頃 (28日間)
衛星進行方向	北行
電波照射方向	右(東)
観測モード*	U-U
入射角	42.9°
偏波	HH
垂直基線長	+6 m

- ◎ 国土地理院GNSS観測点
- 国土地理院以外のGNSS観測点



\* U：高分解能(3m)モード

背景：地理院地図 標準地図・陰影起伏図・傾斜量図

本解析で使用したデータの一部は、火山活動衛星解析グループの活動を通して得られたものです。  
対流圏遅延補正には、気象庁数値予報格子点データを使用しています。

霧島山