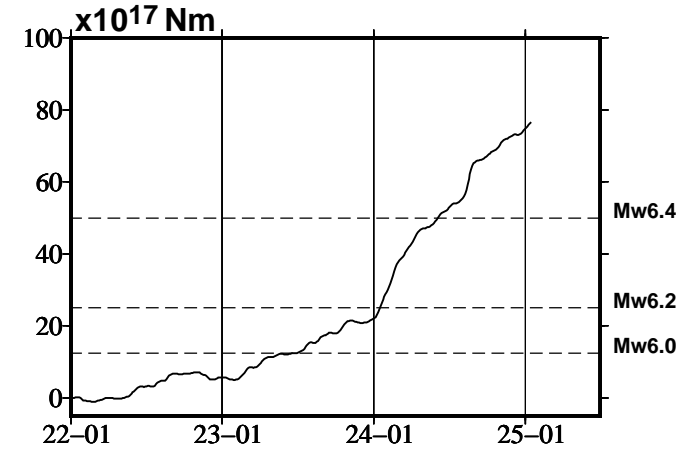
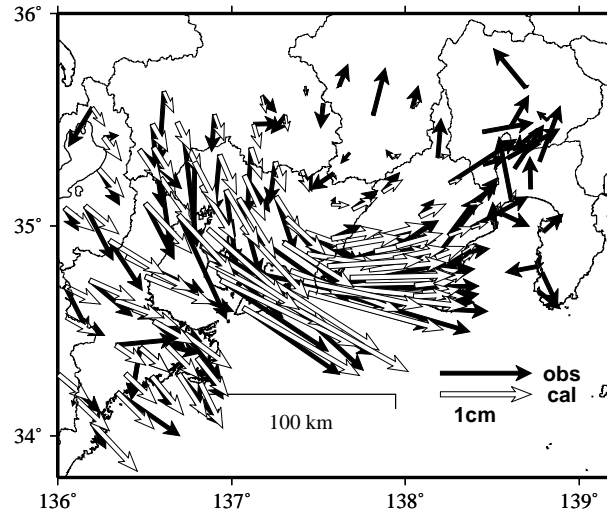
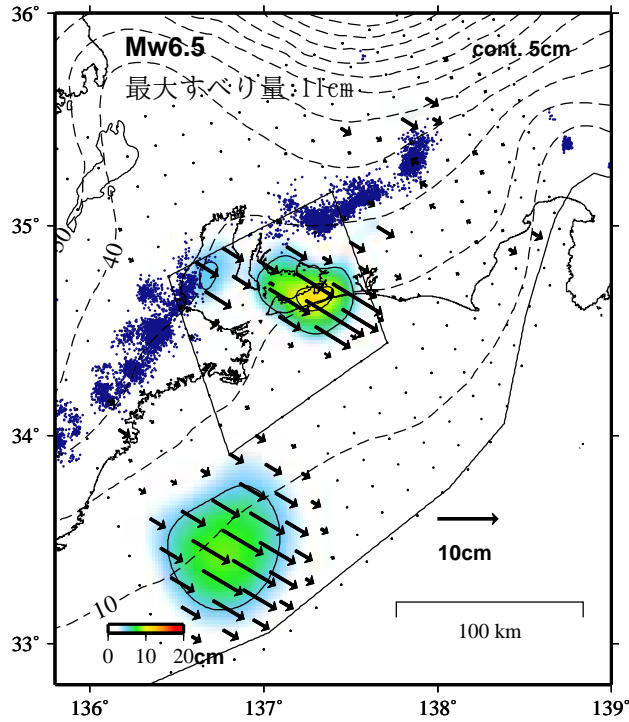


GNSSデータから推定された東海地域の長期的ゆっくりすべり（暫定）

推定すべり分布
(2022-01-01/2025-01-15)

観測値（黒）と計算値（白）の比較
(2022-01-01/2025-01-15)

モーメント* 時系列（試算）



Mw及び最大すべり量はプレート面に沿って評価した値を記載。
すべり量（カラー）及びすべりベクトルは水平面に投影したものを示す。
推定したすべり量が標準偏差（ σ ）の3倍以上のグリッドを黒色で表示している。

使用データ: GEONETによる日々の座標値 (F5解、R5解)

F5解 (2021-07-01/2024-12-31) + R5解 (2025-01-01/2025-01-15)

トレンド期間: 2020-01-01/2022-01-01 (年周・半年周成分は補正なし)

モーメント計算範囲: 左図の黒枠内側

観測値: 3日間の平均値をカルマンフィルターで平滑化した値

黒破線: フィリピン海プレート上面の等深線 (Hirose et al., 2008)

すべり方向: プレートの沈み込み方向に拘束

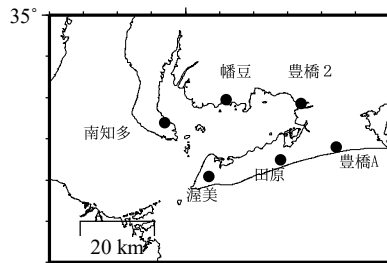
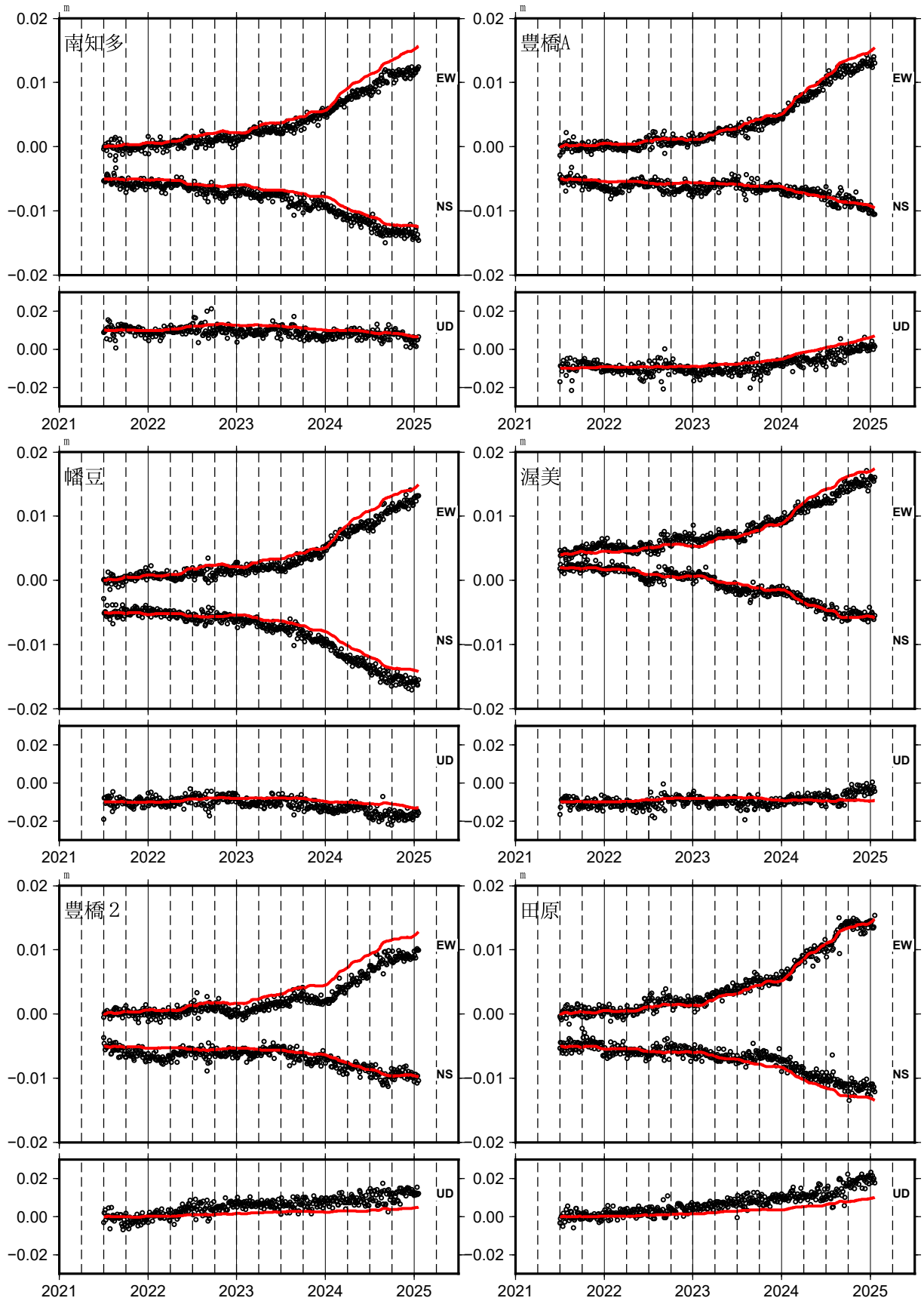
青丸: 低周波地震 (気象庁一元化震源) (期間: 2022-01-01/2025-01-15)

固定局: 三隅

- * 電子基準点の保守等による変動は補正している。
- * 平成23年(2011年)東北地方太平洋沖地震の粘弾性変形は補正している (Suito 2017)
- * 気象庁カタログ(2017年以降)の短期的ゆっくりすべりを補正している。
- * 共通誤差成分を推定している。
- * 令和6年能登半島地震に伴う地殻変動は補正している。
- * モーメント: 断層運動のエネルギーの目安となる量。

東海地域の観測点の座標時系列(黒丸)と計算値(赤線)

時間依存のインバージョン



EW, NS, UD: 東西、南北、上下変動