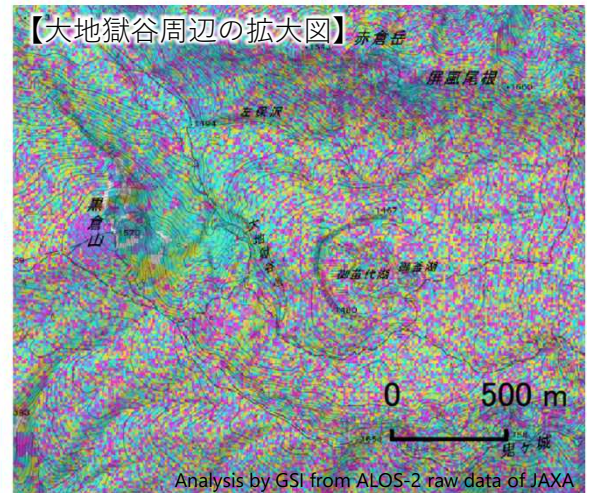
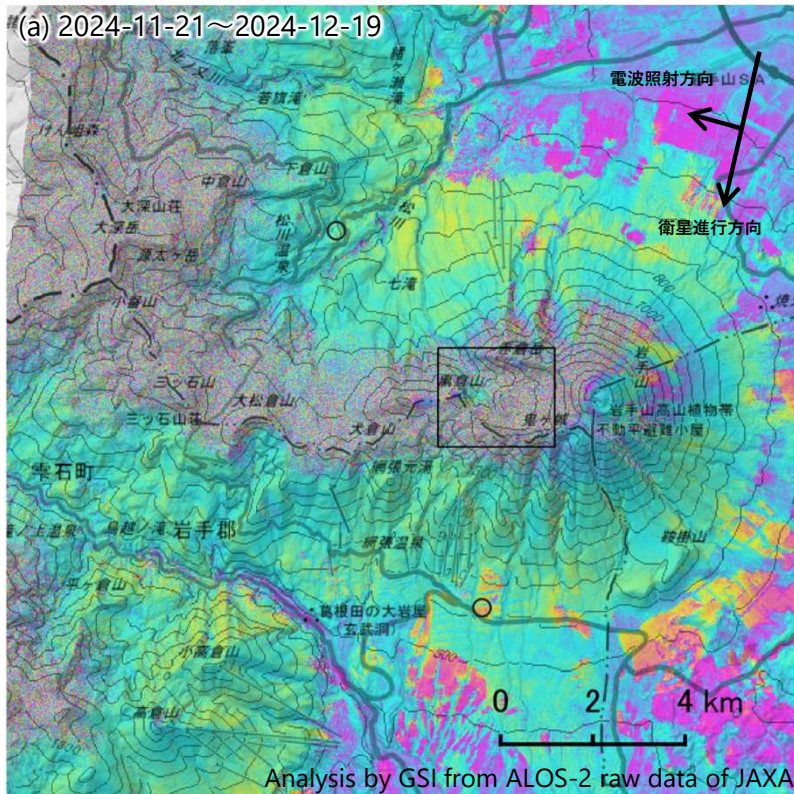
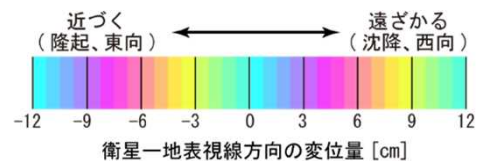


「だいち2号」観測データによる岩手山のSAR干渉解析結果（南行）
（2024年11月21日～2024年12月19日）

ノイズレベルを超える変動は見られません。
※非干渉領域は、積雪による影響と考えられます。



○ 国土地理院以外のGNSS観測点



背景：地理院地図 標準地図・陰影起伏図・傾斜量図

	(a)
衛星名	ALOS-2
観測日時	2024-11-21 2024-12-19 11:42頃 (28日間)
衛星進行方向	南行
電波照射方向	右(西)
観測モード*	U-U
入射角	37.4°
偏波	HH
垂直基線長	+ 102 m

* U：高分解能(3m)モード