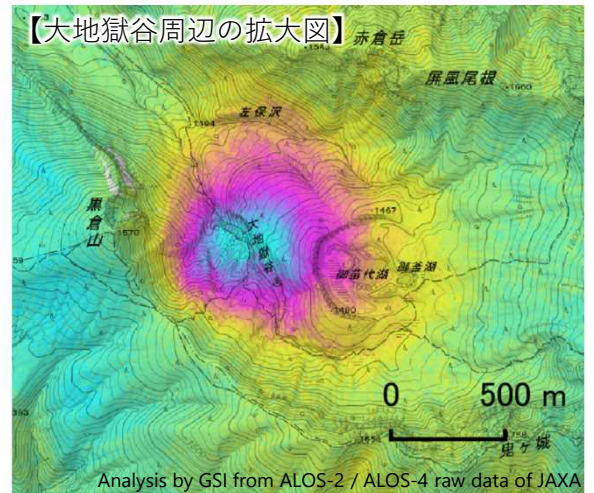
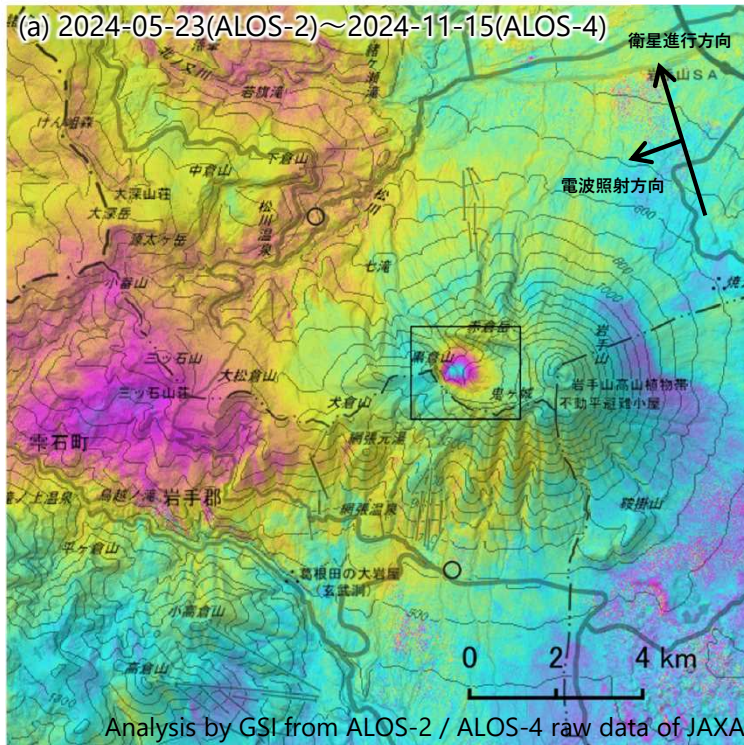


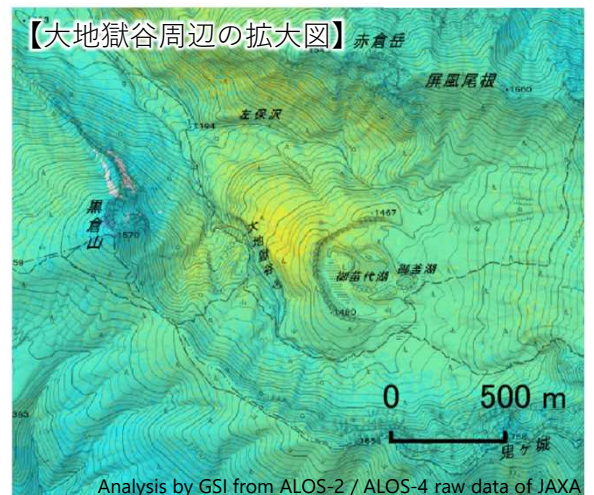
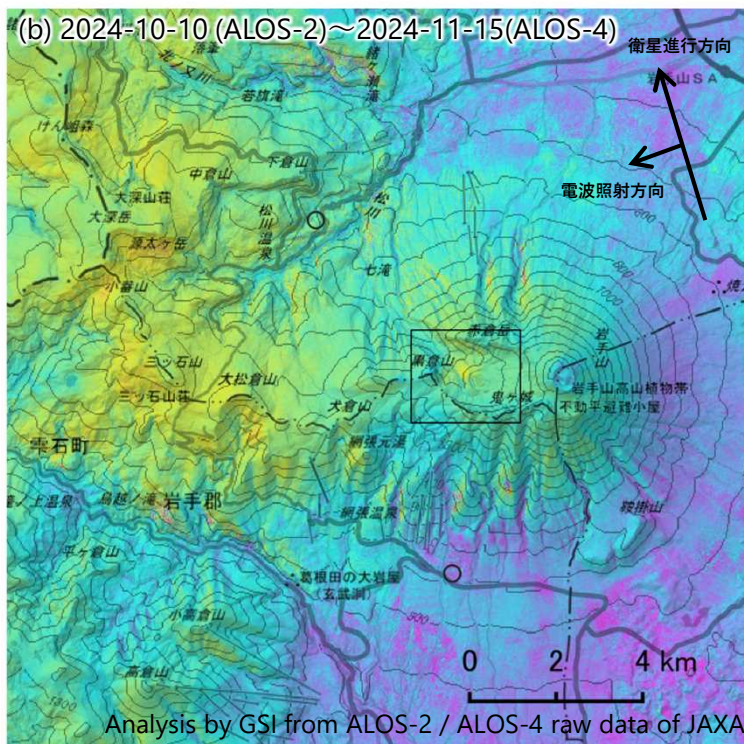
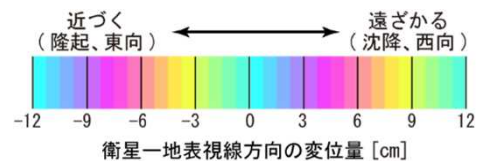
「だいち2号」及び「だいち4号」観測データによる 岩手山のSAR干渉解析結果（北行）

（2024年5月23日～2024年11月15日、2024年10月10日～2024年11月15日）

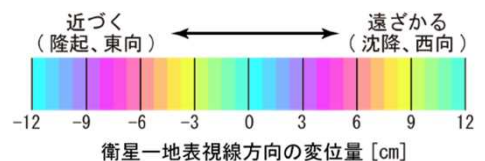
(a)では、大地獄谷周辺及び岩手山西部周辺に、衛星に近づく変動が見られます。
(b)では、ノイズレベルを超える変動は見られません。



○ 国土地理院以外のGNSS観測点



○ 国土地理院以外のGNSS観測点



※ 詳細な分析等により、今後内容が更新されることがあります。

背景：地理院地図 標準地図・陰影起伏図・傾斜量図

岩手山

「だいち4号」の観測データは、初期校正検証活動のためJAXAより提供を受けたものです。
「だいち2号」の観測データの一部は、火山噴火予知連絡会衛星解析グループの活動を通して得られたものです。
対流圏遅延補正には、気象庁数値予報格子点データを使用しています。

令和6年11月22日

国土地理院

「だいち2号」及び「だいち4号」観測データによる
岩手山のSAR干渉解析結果（北行）

（2024年5月23日～2024年11月15日、2024年10月10日～2024年11月15日）

	(a)	(b)
1回目観測日	2024-05-23 (ALOS-2)	2024-10-10 (ALOS-2)
2回目観測日	2024-11-15 (ALOS-4)	2024-11-15 (ALOS-4)
観測時刻	22:37頃	22:37頃
取得間隔	176日間	36日間
衛星進行方向	北行	北行
電波照射方向	左(西)	左(西)
観測モード*	U-U	U-U
入射角	51.0°	51.0°
偏波	HH	HH
垂直基線長	+ 31 m	+ 38 m

* U：高分解能(3m)モード

岩手山

「だいち4号」の観測データは、初期校正検証活動のためJAXAより提供を受けたものです。
「だいち2号」の観測データの一部は、火山噴火予知連絡会衛星解析グループの活動を通して得られたものです。
対流圏遅延補正には、気象庁数値予報格子点データを使用しています。