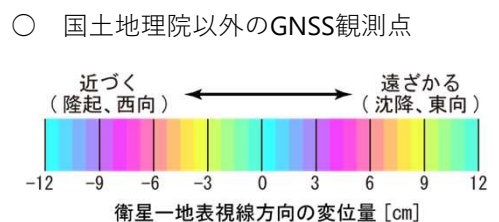
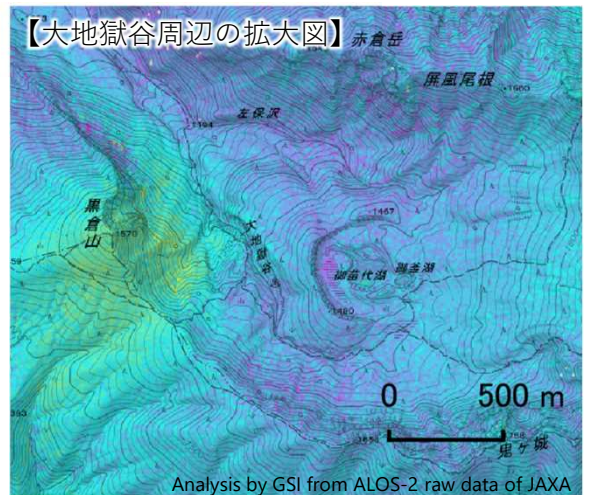
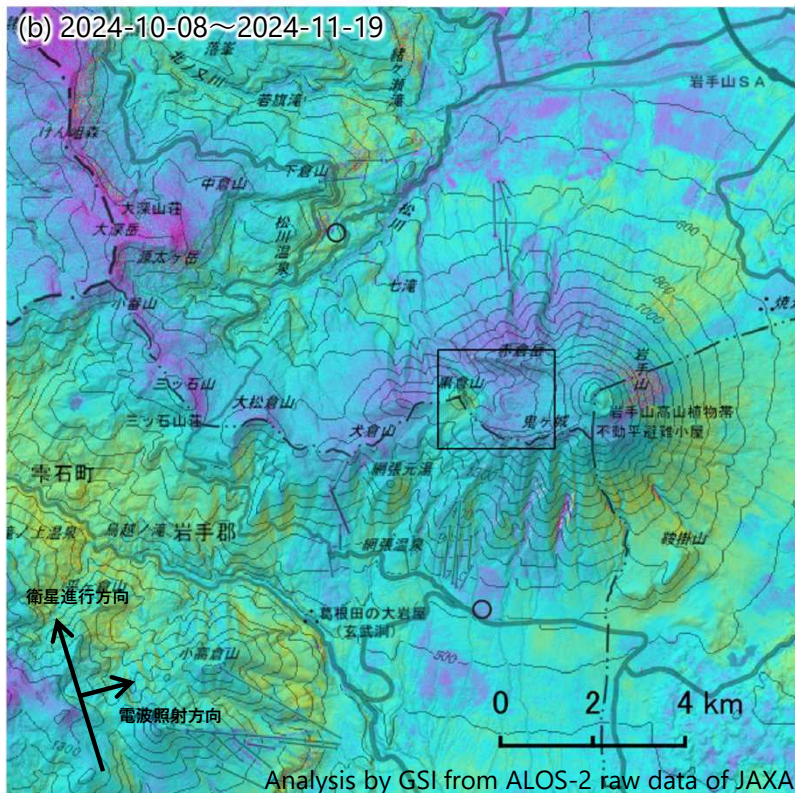
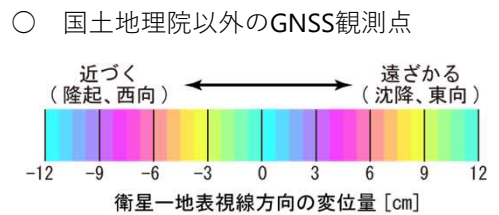
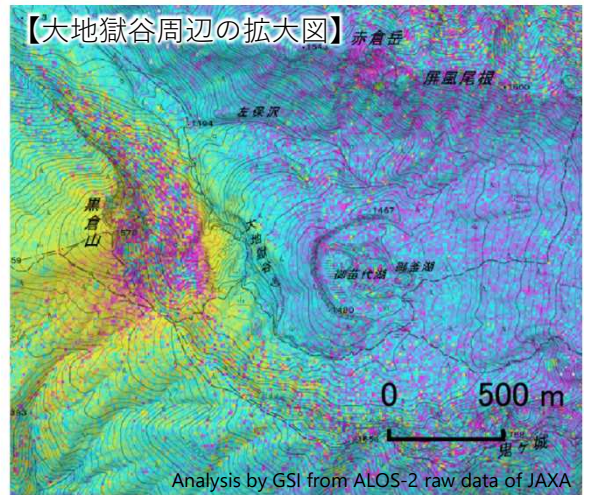
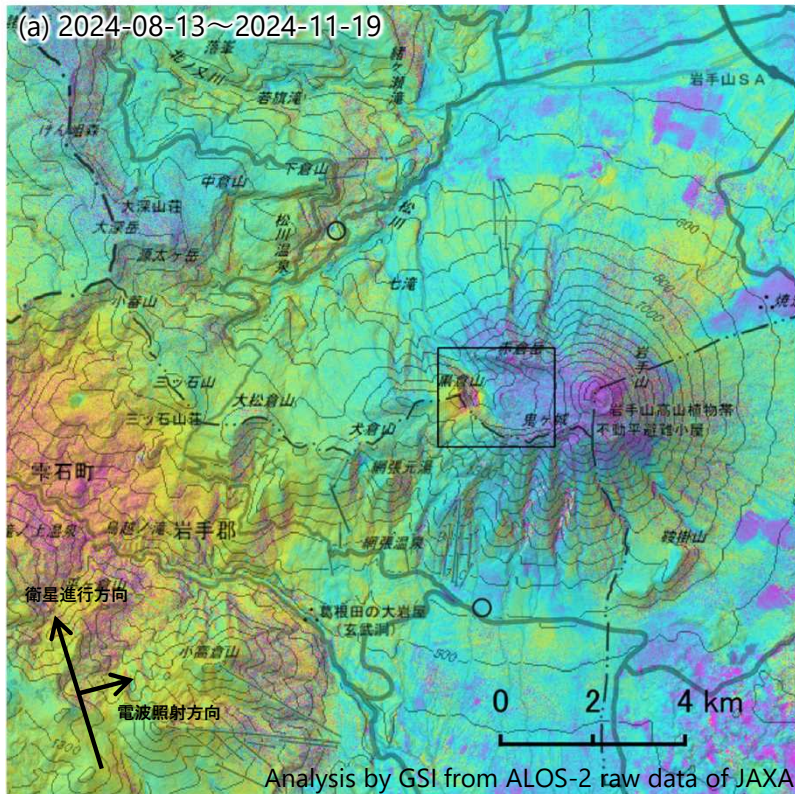


「だいち2号」観測データによる岩手山のSAR干渉解析結果（北行） （2024年8月13日～2024年11月19日、2024年10月8日～2024年11月19日）

(a)では、大地獄谷周辺及び岩手山西部周辺に、衛星に近づく変動が見られます。
(b)では、ノイズレベルを超える変動は見られません。



背景：地理院地図 標準地図・陰影起伏図・傾斜量図

岩手山

本解析で使用したデータの一部は、火山噴火予知連絡会衛星解析グループの活動を通して得られたものです。
対流圏遅延補正には、気象庁数値予報格子点データを使用しています。

令和6年11月22日

国土地理院

「だいち2号」観測データによる岩手山のSAR干渉解析結果（北行）
（2024年8月13日～2024年11月19日、2024年10月8日～2024年11月19日）

	(a)	(b)
衛星名	ALOS-2	ALOS-2
観測日時	2024-08-13 2024-11-19 23:32頃 (98日間)	2024-10-08 2024-11-19 23:32頃 (42日間)
衛星進行方向	北行	北行
電波照射方向	右(東)	右(東)
観測モード*	U-U	U-U
入射角	40.9°	40.9°
偏波	HH	HH
垂直基線長	- 358 m	- 233 m

* U：高分解能(3m)モード

岩手山