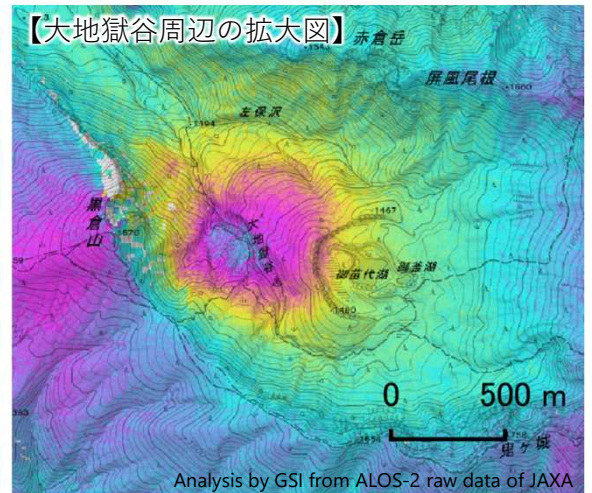
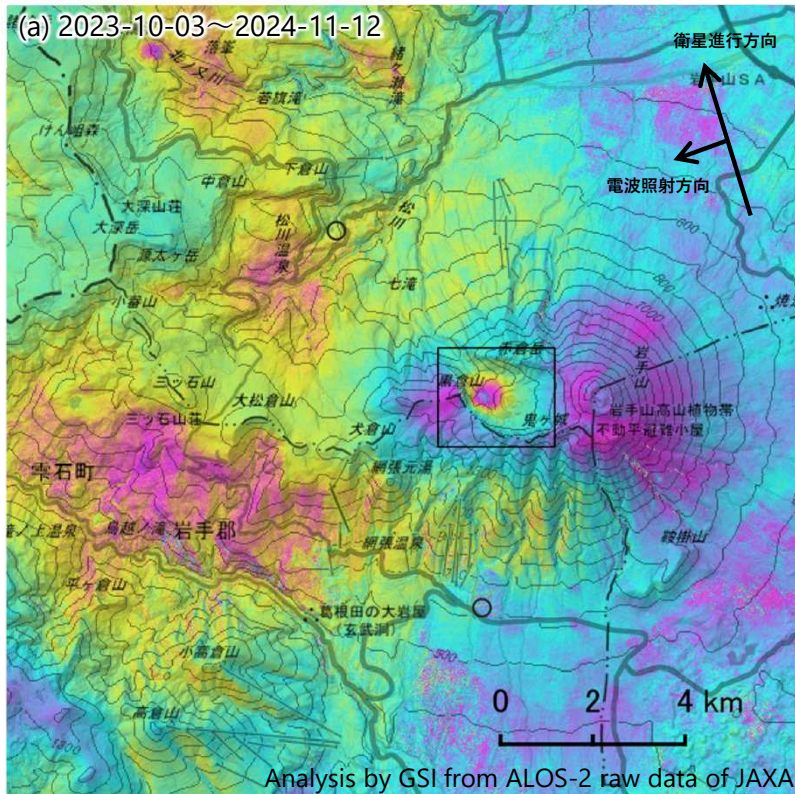
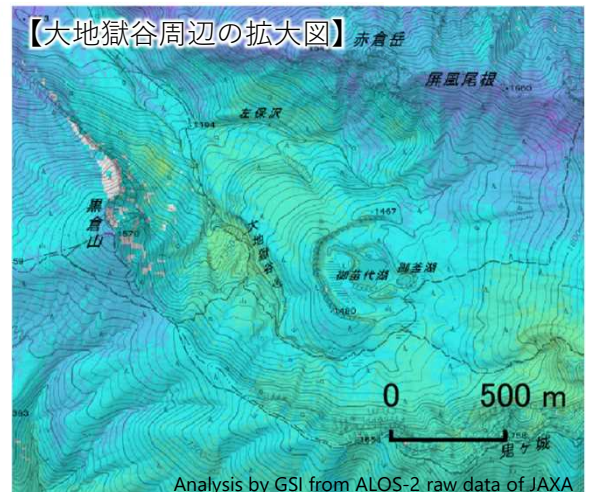
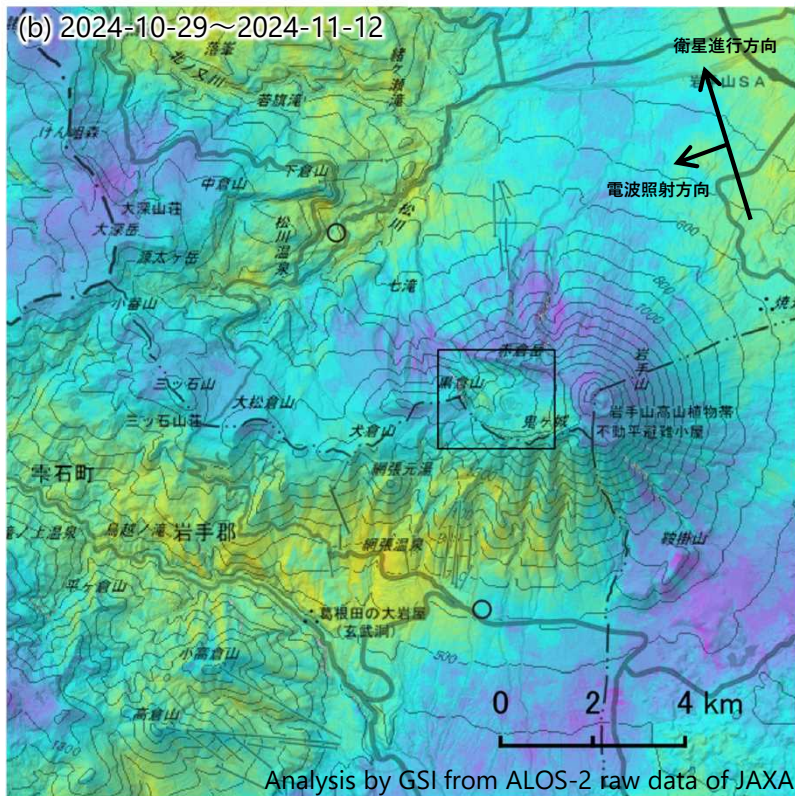
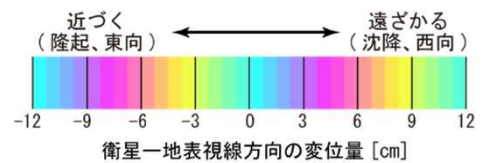


「だいち2号」観測データによる岩手山のSAR干渉解析結果（北行） （2023年10月3日～2024年11月12日、2024年10月29日～2024年11月12日）

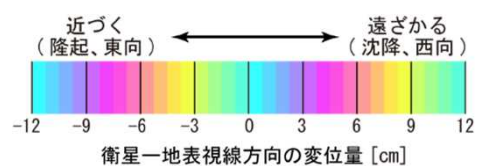
(a)では、大地獄谷周辺及び岩手山西部周辺に、衛星に近づく変動が見られます。
(b)では、ノイズレベルを超える変動は見られません。



○ 国土地理院以外のGNSS観測点



○ 国土地理院以外のGNSS観測点



背景：地理院地図 標準地図・陰影起伏図・傾斜量図

岩手山

本解析で使用したデータの一部は、火山噴火予知連絡会衛星解析グループの活動を通して得られたものです。
対流圏遅延補正には、気象庁数値予報格子点データを使用しています。

令和6年11月15日

国土地理院

「だいち2号」観測データによる岩手山のSAR干渉解析結果（北行）
（2023年10月3日～2024年11月12日、2024年10月29日～2024年11月12日）

	(a)	(b)
衛星名	ALOS-2	ALOS-2
観測日時	2023-10-03 2024-11-12 22:44頃 (406日間)	2024-10-29 2024-11-12 22:44頃 (14日間)
衛星進行方向	北行	北行
電波照射方向	左(西)	左(西)
観測モード*	U-U	U-U
入射角	43.6°	43.6°
偏波	HH	HH
垂直基線長	+ 184 m	+ 152 m

* U：高分解能(3m)モード

岩手山