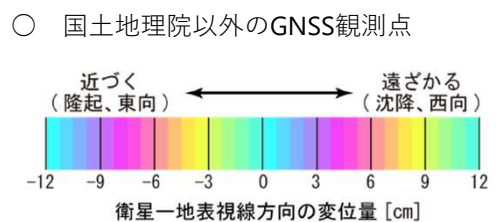
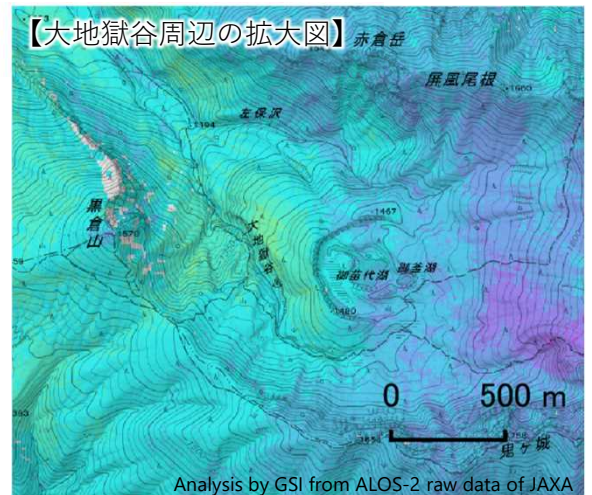
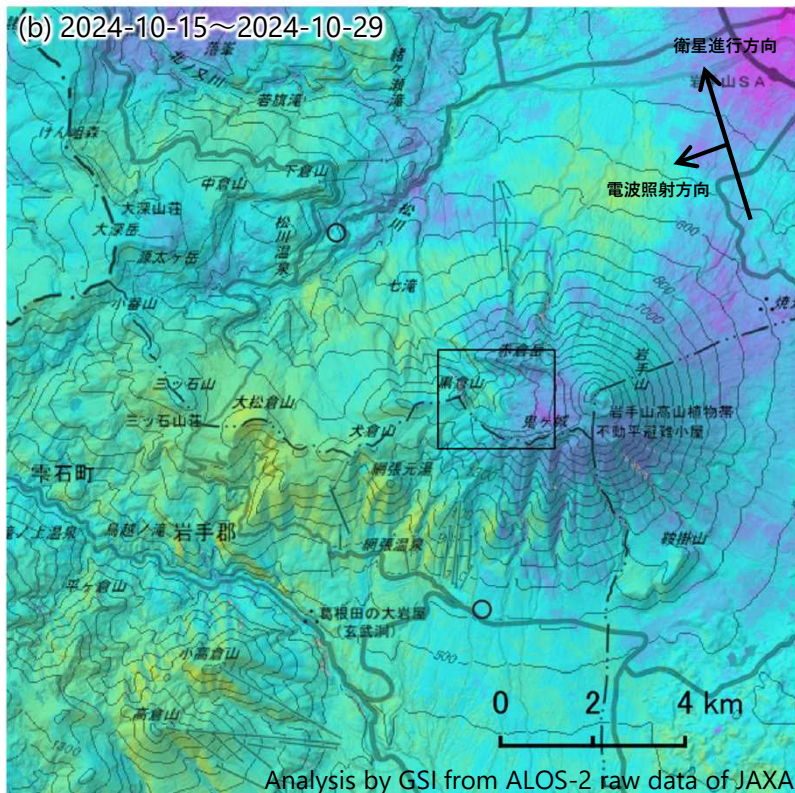
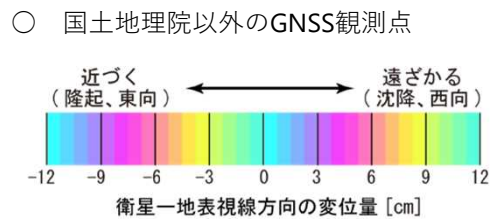
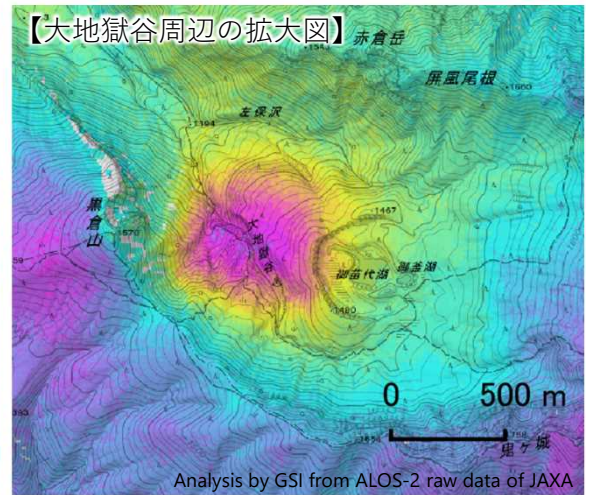
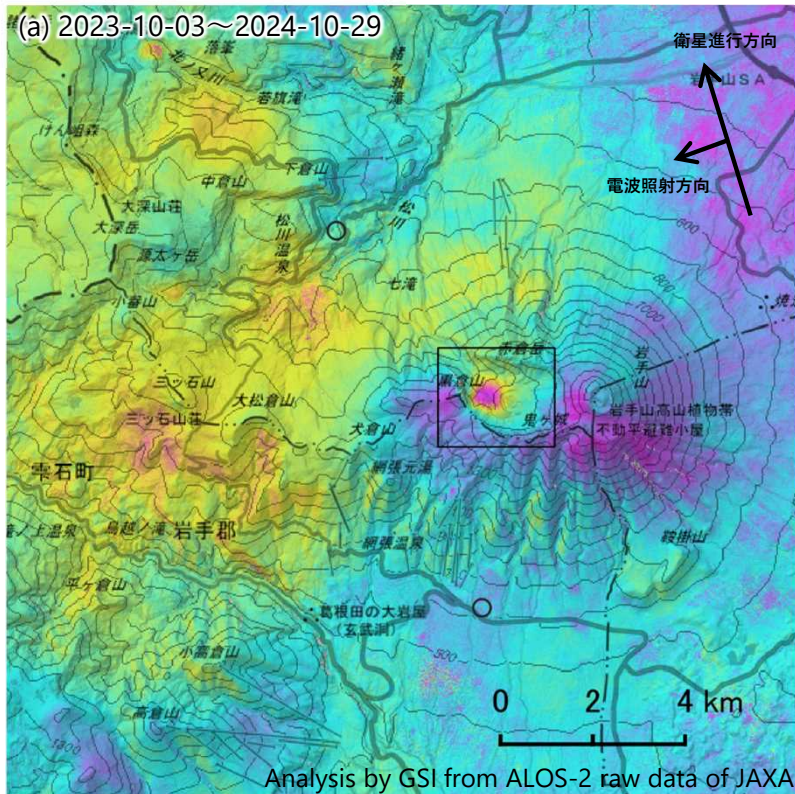


「だいち2号」観測データによる岩手山のSAR干渉解析結果（北行） （2023年10月3日～2024年10月29日、2024年10月15日～2024年10月29日）

大地獄谷周辺に、衛星に近づく変動が見られます。



※岩手山西部に見られる衛星に近づく変動は、ノイズの可能性がります。

背景：地理院地図 標準地図・陰影起伏図・傾斜量図

岩手山

本解析で使用したデータの一部は、火山噴火予知連絡会衛星解析グループの活動を通して得られたものです。
対流圏遅延補正には、気象庁数値予報格子点データを使用しています。

令和6年11月1日

国土地理院

「だいち2号」観測データによる岩手山のSAR干渉解析結果（北行）
（2023年10月3日～2024年10月29日、2024年10月15日～2024年10月29日）

	(a)	(b)
衛星名	ALOS-2	ALOS-2
観測日時	2023-10-03 2024-10-29 22:44頃 (392日間)	2024-10-15 2024-10-29 22:44頃 (14日間)
衛星進行方向	北行	北行
電波照射方向	左(西)	左(西)
観測モード*	U-U	U-U
入射角	43.6°	43.6°
偏波	HH	HH
垂直基線長	+ 32 m	- 208 m

* U：高分解能(3m)モード

岩手山