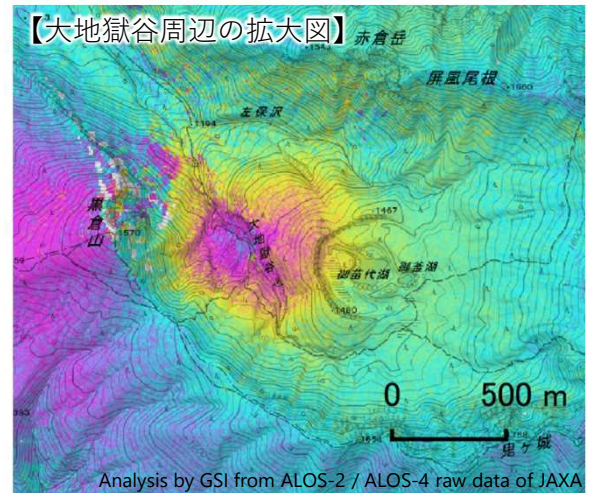
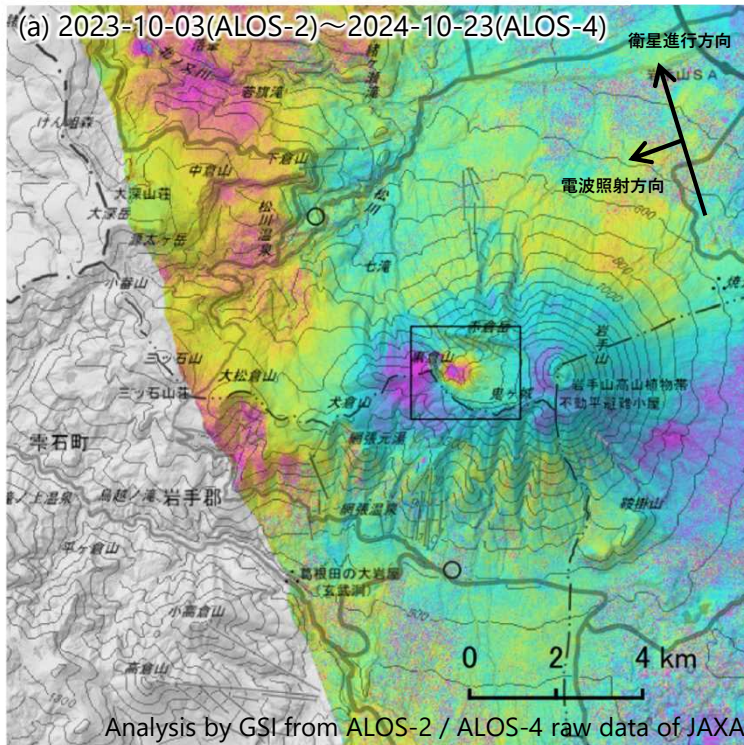


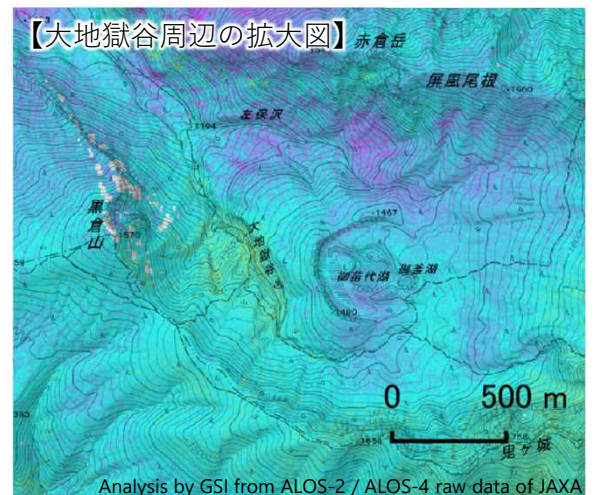
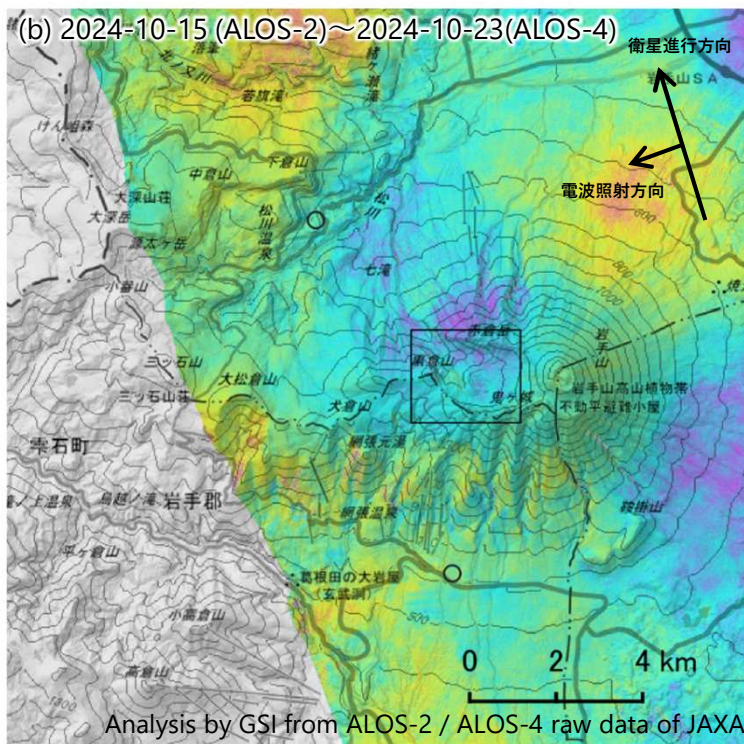
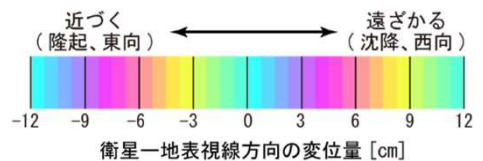
「だいち2号」及び「だいち4号」観測データによる 岩手山のSAR干渉解析結果（北行）

（2023年10月3日～2024年10月23日、2024年10月15日～2024年10月23日）

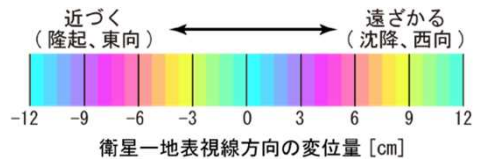
大地獄谷周辺に、衛星に近づく変動が見られます。



○ 国土地理院以外のGNSS観測点



○ 国土地理院以外のGNSS観測点



※ 岩手山西部に見られる衛星に近づく変動は、ノイズの可能性があります。
 ※ 解析の過程で位相補正を行っています。
 ※ 詳細な分析等により、今後内容が更新されることがあります。

背景：地理院地図 標準地図・陰影起伏図・傾斜量図

岩手山

「だいち4号」の観測データは、初期校正検証活動のためJAXAより提供を受けたものです。
 「だいち2号」の観測データの一部は、火山噴火予知連絡会衛星解析グループの活動を通して得られたものです。
 対流圏遅延補正には、気象庁数値予報格子点データを使用しています。

令和6年10月29日

国土地理院

「だいち2号」及び「だいち4号」観測データによる
岩手山のSAR干渉解析結果（北行）

（2023年10月3日～2024年10月23日、2024年10月15日～2024年10月23日）

	(a)	(b)
1回目観測日	2023-10-03 (ALOS-2)	2024-10-15 (ALOS-2)
2回目観測日	2024-10-23 (ALOS-4)	2024-10-23 (ALOS-4)
観測時刻	22:44頃	22:44頃
取得間隔	386日間	8日間
衛星進行方向	北行	北行
電波照射方向	左(西)	左(西)
観測モード*	U-U	U-U
入射角	43.6°	43.6°
偏波	HH	HH
垂直基線長	- 124 m	- 364 m

* U：高分解能(3m)モード

岩手山

「だいち4号」の観測データは、初期校正検証活動のためJAXAより提供を受けたものです。
「だいち2号」の観測データの一部は、火山噴火予知連絡会衛星解析グループの活動を通して得られたものです。
対流圏遅延補正には、気象庁数値予報格子点データを使用しています。