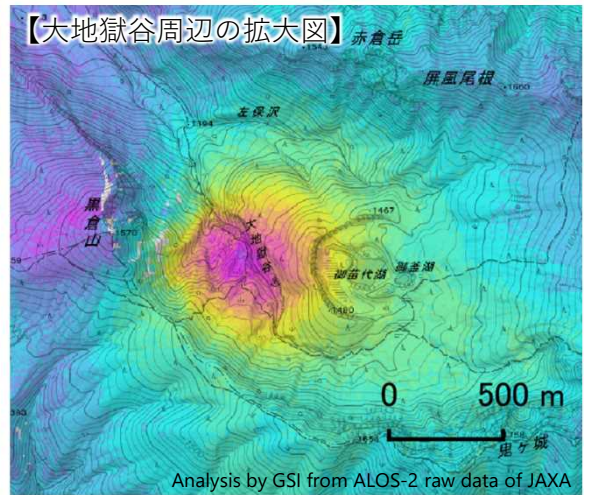
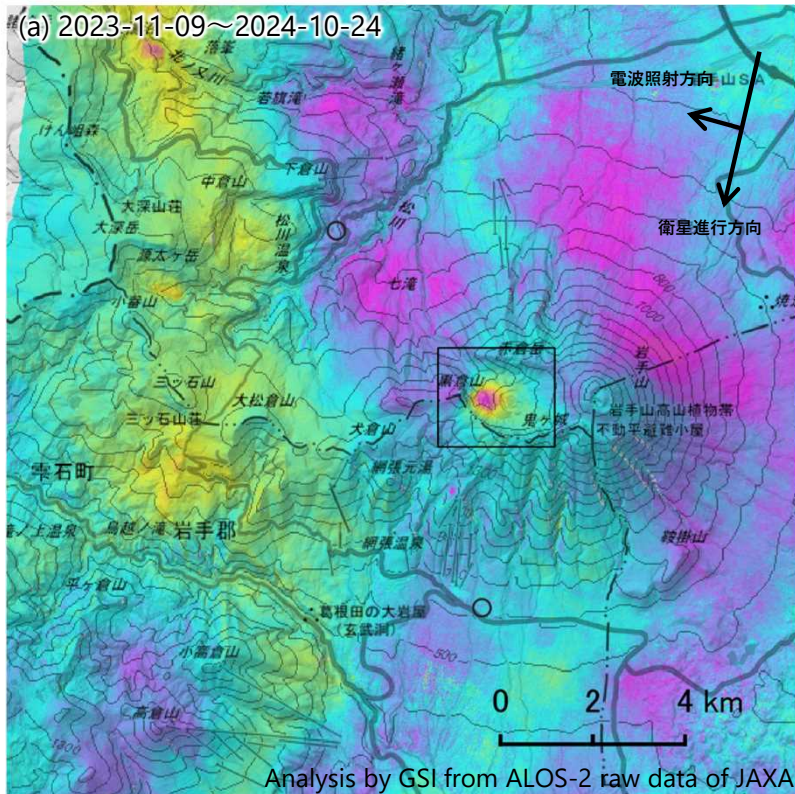
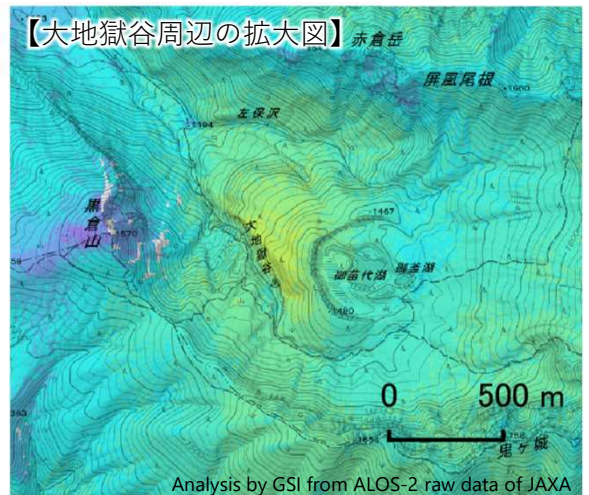
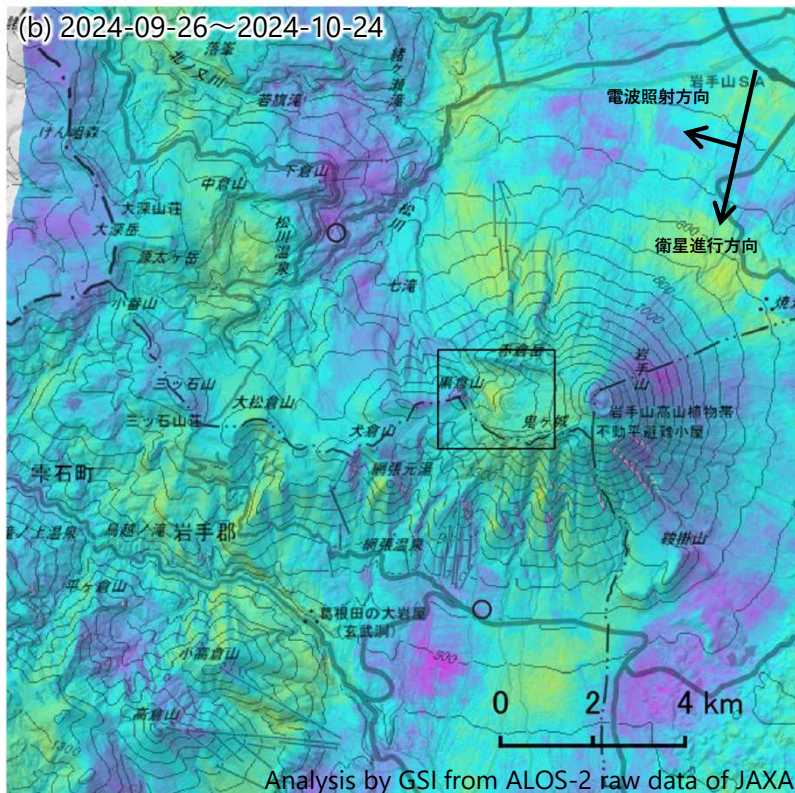
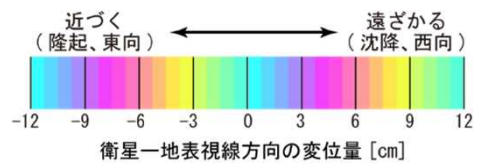


# 「だいち2号」観測データによる岩手山のSAR干渉解析結果（南行） （2023年11月9日～2024年10月24日、2024年9月26日～2024年10月24日）

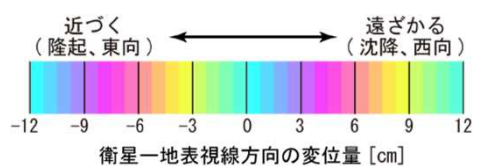
大地獄谷周辺に、衛星に近づく変動が見られます。



○ 国土地理院以外のGNSS観測点



○ 国土地理院以外のGNSS観測点



※岩手山西部に見られる衛星に近づく変動は、ノイズの可能性がります。

背景：地理院地図 標準地図・陰影起伏図・傾斜量図

岩手山

本解析で使用したデータの一部は、火山噴火予知連絡会衛星解析グループの活動を通して得られたものです。  
対流圏遅延補正には、気象庁数値予報格子点データを使用しています。

令和6年10月28日

国土地理院

「だいち2号」観測データによる岩手山のSAR干渉解析結果（南行）  
（2023年11月9日～2024年10月24日、2024年9月26日～2024年10月24日）

	(a)	(b)
衛星名	ALOS-2	ALOS-2
観測日時	2023-11-09 2024-10-24 11:42頃 (350日間)	2024-09-26 2024-10-24 11:42頃 (28日間)
衛星進行方向	南行	南行
電波照射方向	右(西)	右(西)
観測モード*	U-U	U-U
入射角	37.4°	37.4°
偏波	HH	HH
垂直基線長	+ 155 m	+ 93 m

\* U：高分解能(3m)モード

岩手山