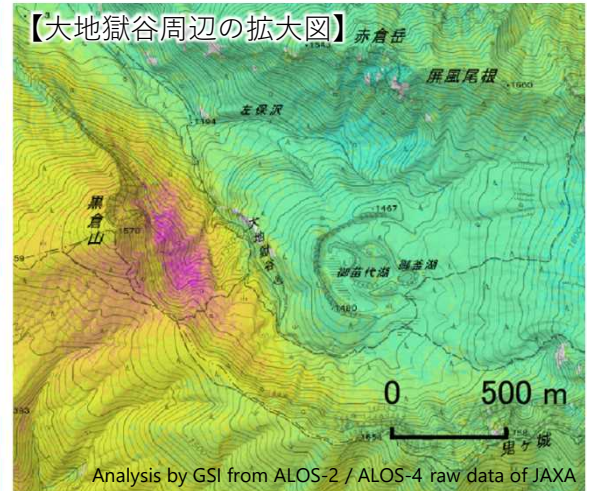
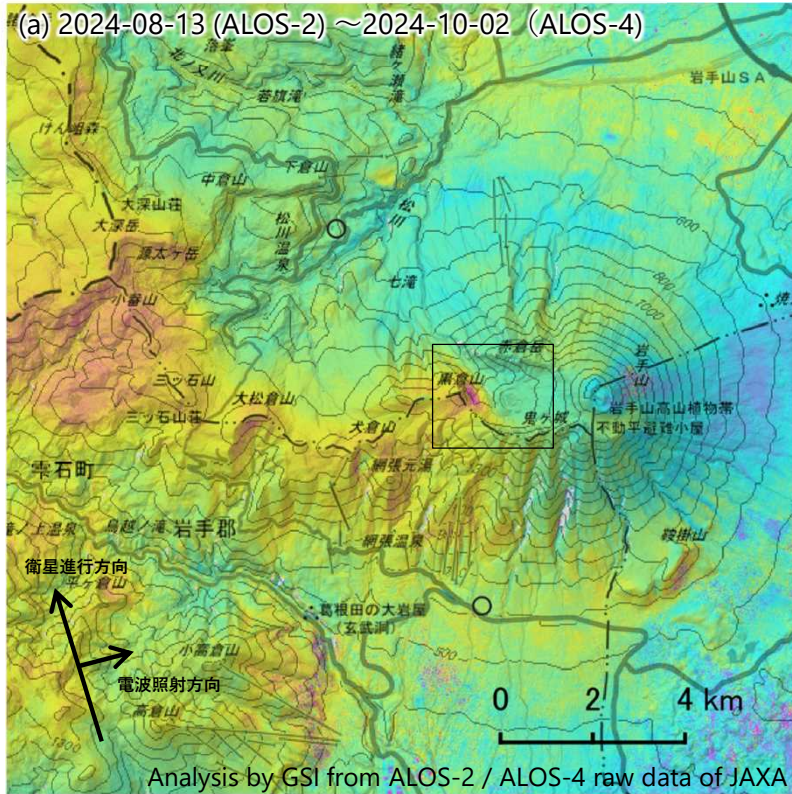
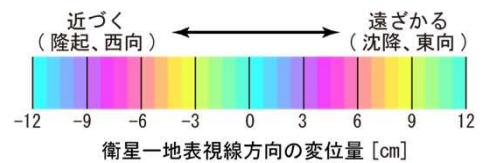


「だいち2号」及び「だいち4号」観測データによる
岩手山のSAR干渉解析結果（北行）
（2024年8月13日～2024年10月2日）

大地獄谷周辺に、衛星に近づく変動が見られます。



○ 国土地理院以外のGNSS観測点



背景：地理院地図 標準地図・陰影起伏図・傾斜量図

- ※ 岩手山西部に見られる衛星に近づく変動は、ノイズの可能性があります。
- ※ 解析の過程で位相補正を行っています。
- ※ 詳細な分析等により、今後内容が更新されることがあります。

	(a)
1回目観測日	2024-08-13 (ALOS-2)
2回目観測日	2024-10-02 (ALOS-4)
観測時刻	23:32頃
取得間隔	50日間
衛星進行方向	北行
電波照射方向	右(東)
観測モード*	U-U
入射角	40.9°
偏波	HH
垂直基線長	-312 m

* U：高分解能(3m)モード