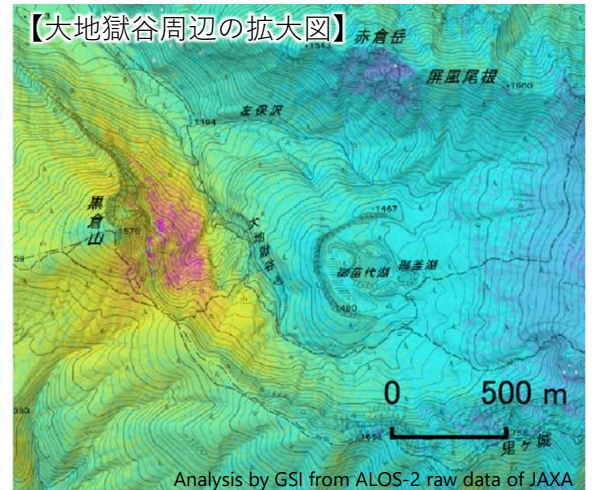
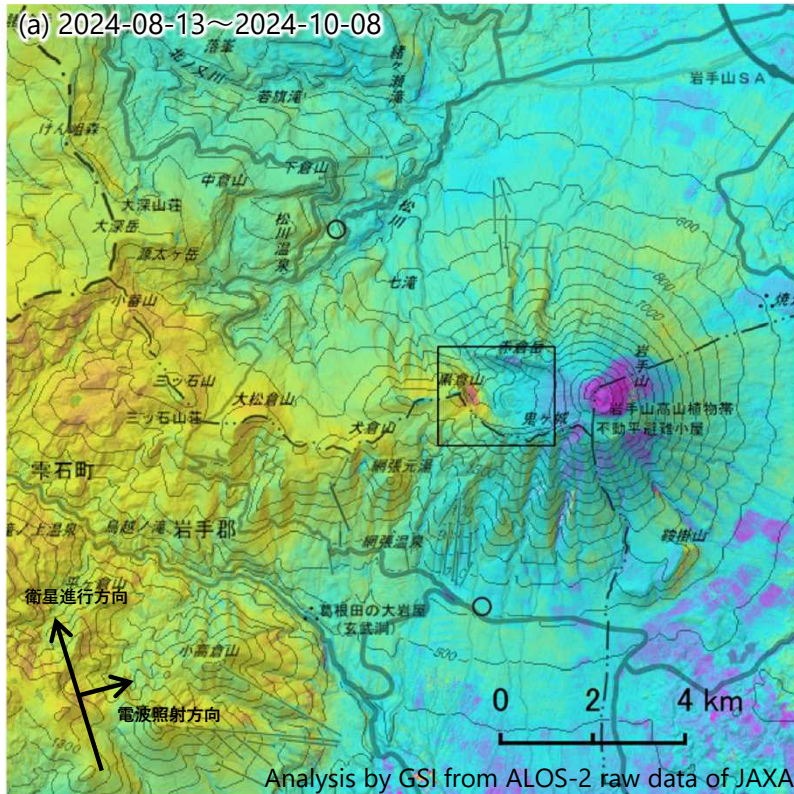


令和6年10月15日

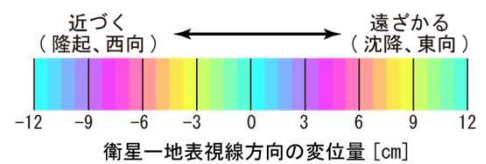
国土地理院

「だいち2号」観測データによる岩手山のSAR干渉解析結果（北行） （2024年8月13日～2024年10月8日）

大地獄谷周辺に、衛星に近づく変動が見られます。



○ 国土地理院以外のGNSS観測点



背景：地理院地図 標準地図・陰影起伏図・傾斜量図

※ 岩手山西部に見られる衛星に近づく変動は、ノイズの可能性がります。

	(a)
衛星名	ALOS-2
観測日時	2024-08-13 2024-10-08 23:32頃 (56日間)
衛星進行方向	北行
電波照射方向	右(東)
観測モード*	U-U
入射角	40.9°
偏波	HH
垂直基線長	-125 m

* U：高分解能(3m)モード

岩手山

本解析で使用したデータの一部は、火山噴火予知連絡会衛星解析グループの活動を通して得られたものです。
対流圏遅延補正には、気象庁数値予報格子点データを使用しています。