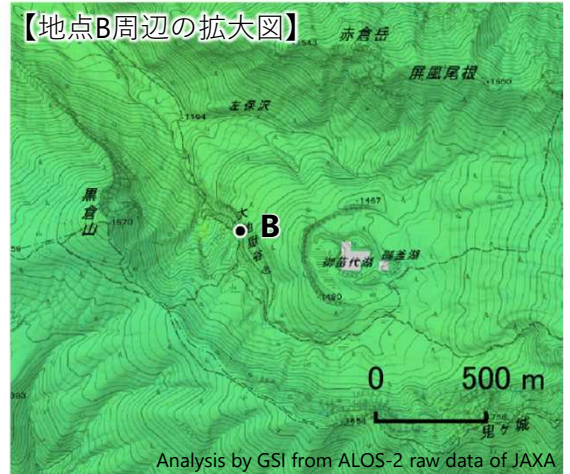
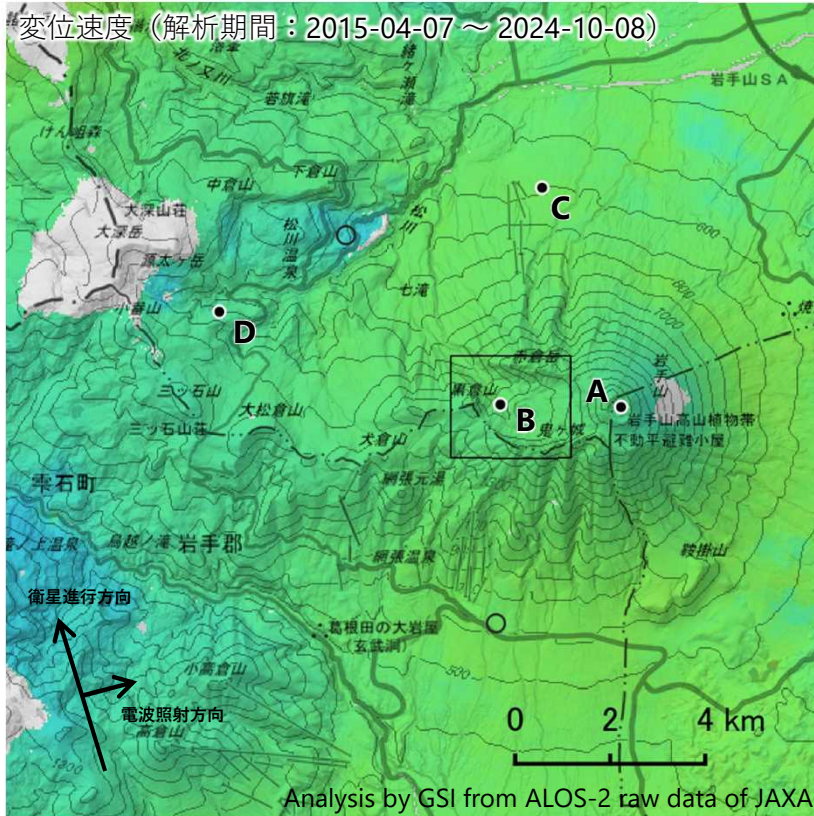


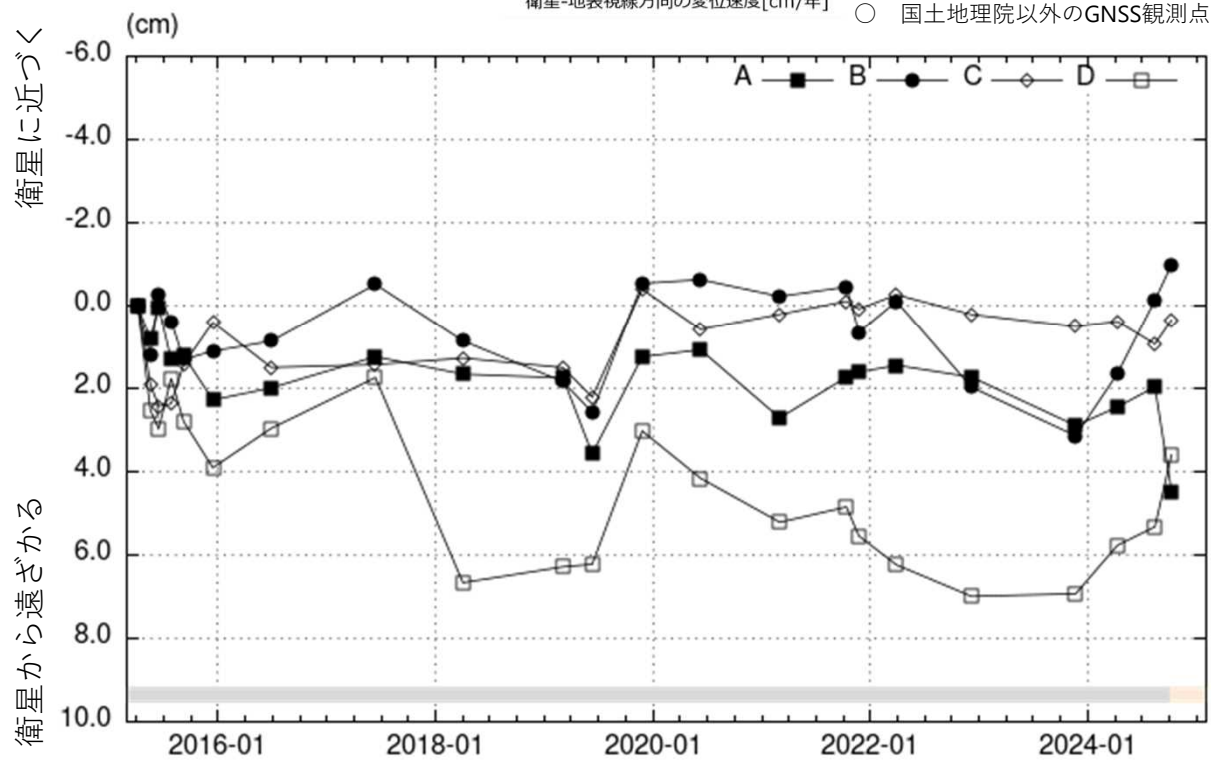
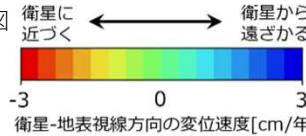
「だいち2号」観測データによる岩手山の干渉SAR時系列解析結果（北行）

大地獄谷の地点B周辺に、衛星に近づく変動が見られます。



衛星名	ALOS-2
観測期間	2015-04-07～2024-10-08 (3472日間)
衛星進行方向	北行
電波照射方向	右(東)
観測モード*	U
入射角	40.9°
偏波	HH
データ数	22
干渉ペア数	126

背景：地理院地図 標準地図・陰影起伏図・傾斜量図
 干渉SAR時系列解析手法：SBAS法
 ※参照点は電子基準点「岩手松尾」付近



地点A・B・C・Dにおける衛星-地表視線方向の変位の時系列

岩手山

本解析で使用したデータの一部は、火山噴火予知連絡会衛星解析グループの活動を通して得られたものです。対流圏遅延補正には、気象庁数値予報格子点データを使用しています。