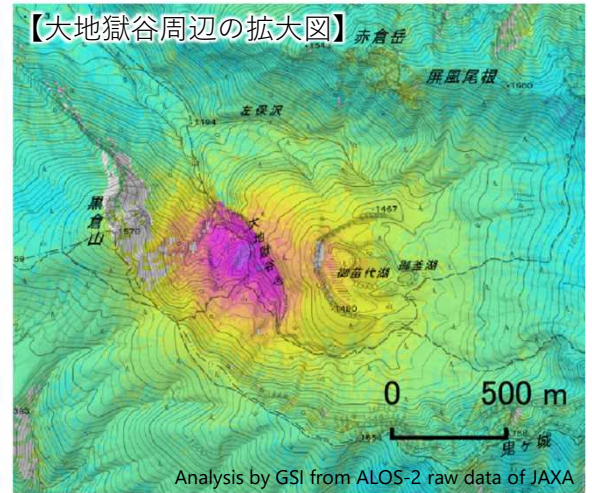
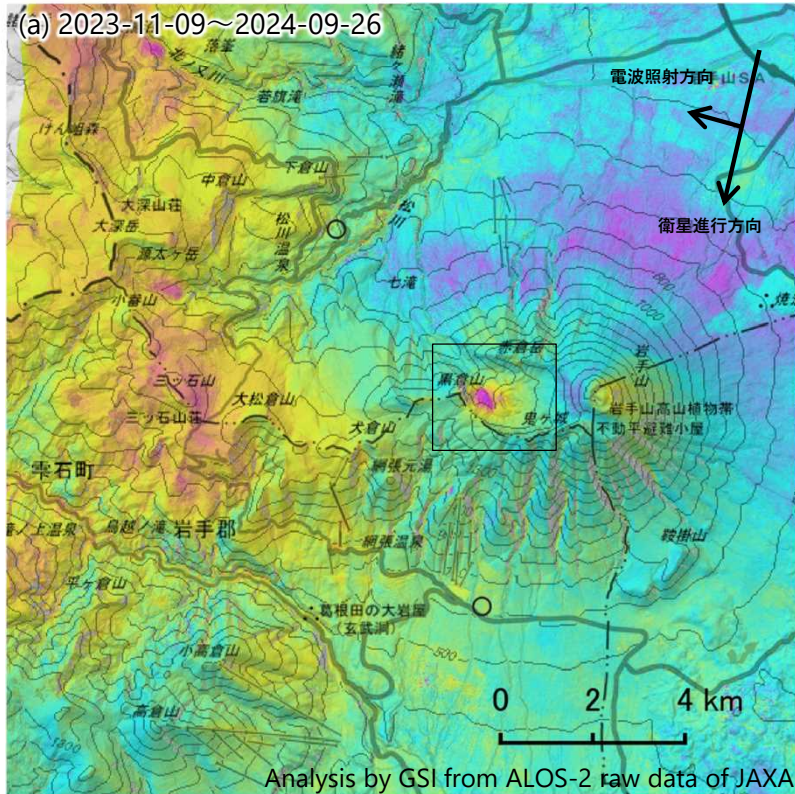
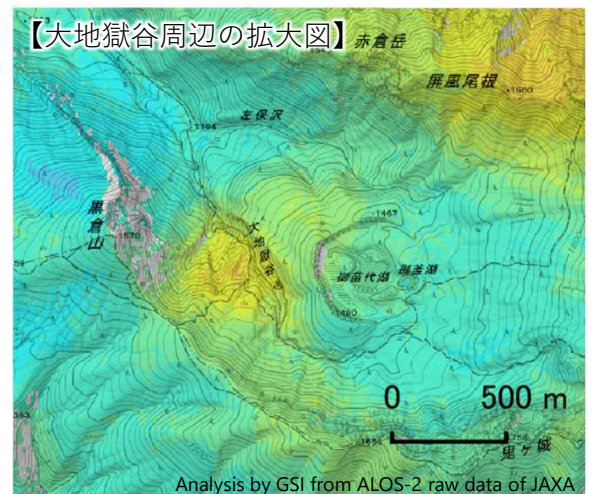
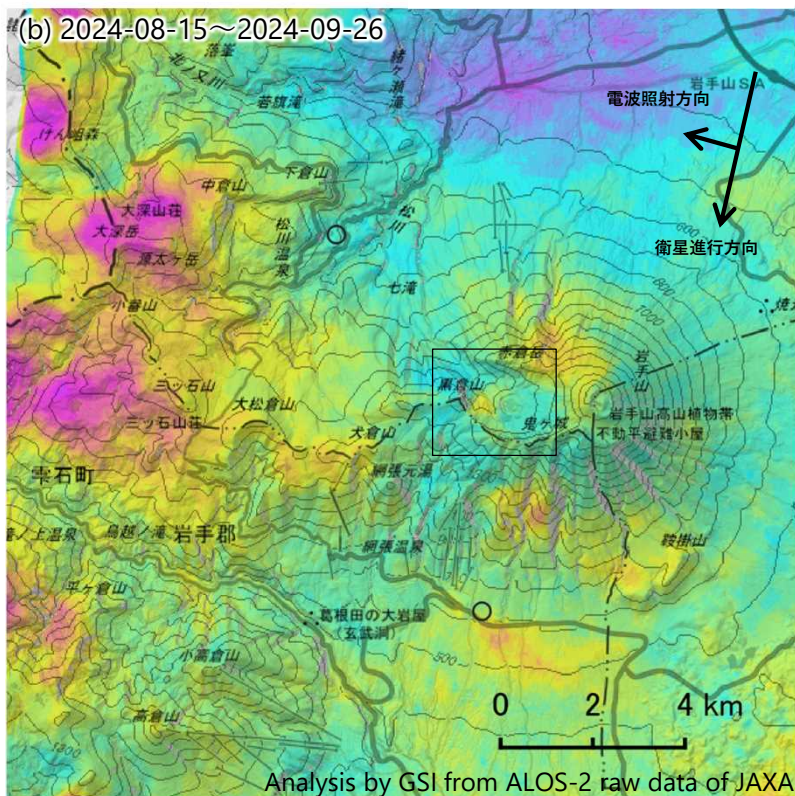
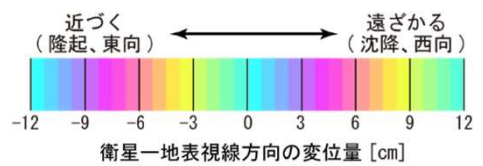


岩手山のSAR干渉解析結果（南行）について （2023年11月9日～2024年9月26日、2024年8月15日～2024年9月26日）

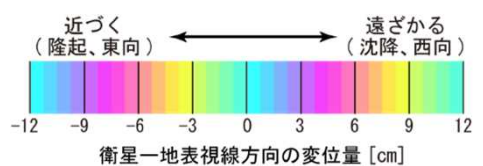
大地獄谷周辺に、衛星に近づく変動が見られます。



○ 国土地理院以外のGNSS観測点



○ 国土地理院以外のGNSS観測点



※岩手山西部に見られる衛星に近づく変動は、気象によるノイズの可能性あります。

背景：地理院地図 標準地図・陰影起伏図・傾斜量図

令和6年10月1日

国土地理院

岩手山のSAR干渉解析結果（南行）について
（2023年11月9日～2024年9月26日、2024年8月15日～2024年9月26日）

	(a)	(b)
衛星名	ALOS-2	ALOS-2
観測日時	2023-11-09 2024-09-26 11:42頃 (322日間)	2024-08-15 2024-09-26 11:42頃 (42日間)
衛星進行方向	南行	南行
電波照射方向	右(西)	右(西)
観測モード*	U-U	U-U
入射角	37.4°	37.4°
偏波	HH	HH
垂直基線長	+65 m	-8 m

* U：高分解能(3m)モード

岩手山

本解析で使用したデータの一部は、火山噴火予知連絡会衛星解析グループの活動を通して得られたものです。
対流圏遅延補正には、気象庁数値予報格子点データを使用しています。