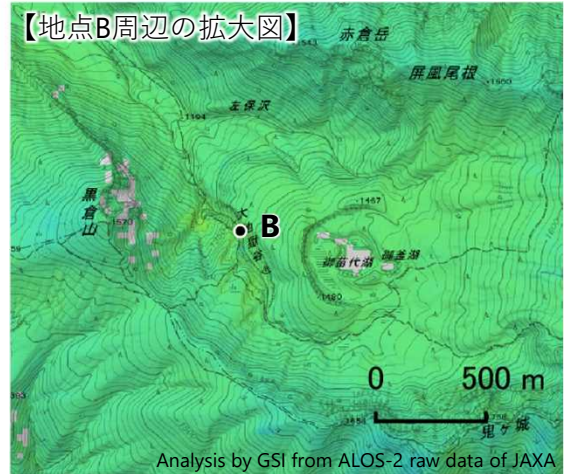
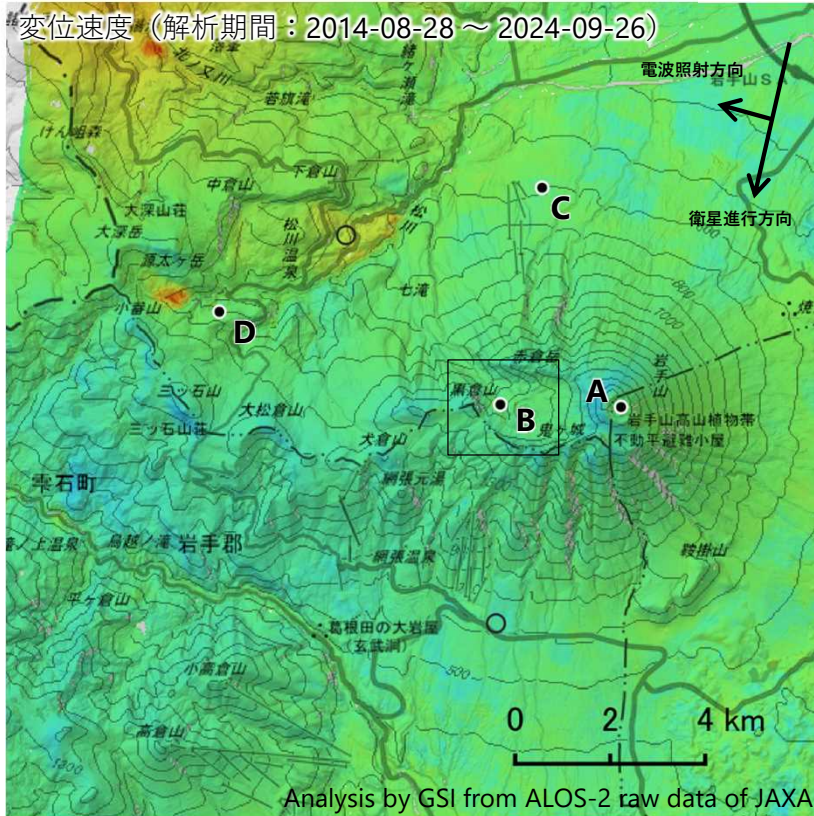


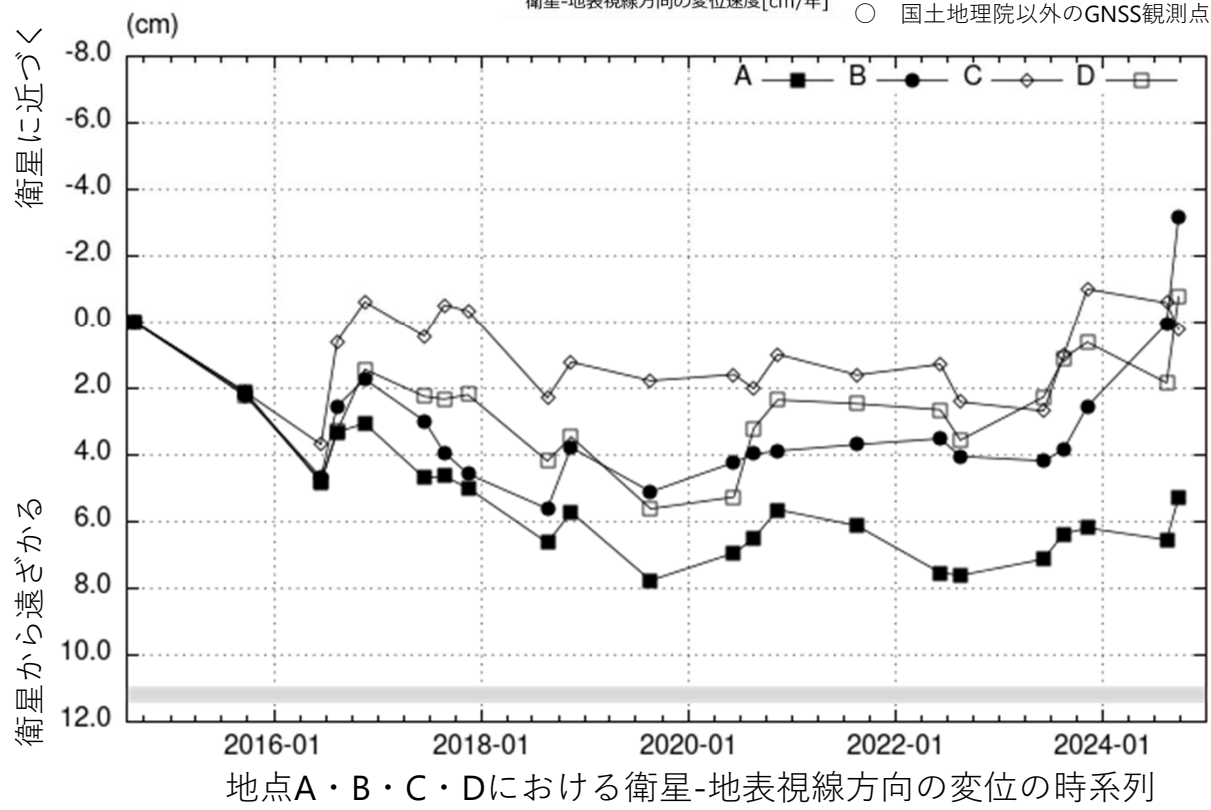
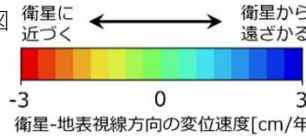
岩手山の干渉SAR時系列解析結果（南行）

大地獄谷の地点B周辺に、衛星に近づく変動がみられます。



衛星名	ALOS-2
観測期間	2014-08-28~2024-09-26 (3682日間)
衛星進行方向	南行
電波照射方向	右(西)
観測モード*	U
入射角	37.4°
偏波	HH
データ数	22
干渉ペア数	64

背景：地理院地図 標準地図・陰影起伏図・傾斜量図
 干渉SAR時系列解析手法：SBAS法
 ※参照点は電子基準点「岩手松尾」付近



本解析で使用したデータの一部は、火山噴火予知連絡会衛星解析グループの活動を通して得られたものです。
 対流圏遅延補正には、気象庁数値予報格子点データを使用しています。