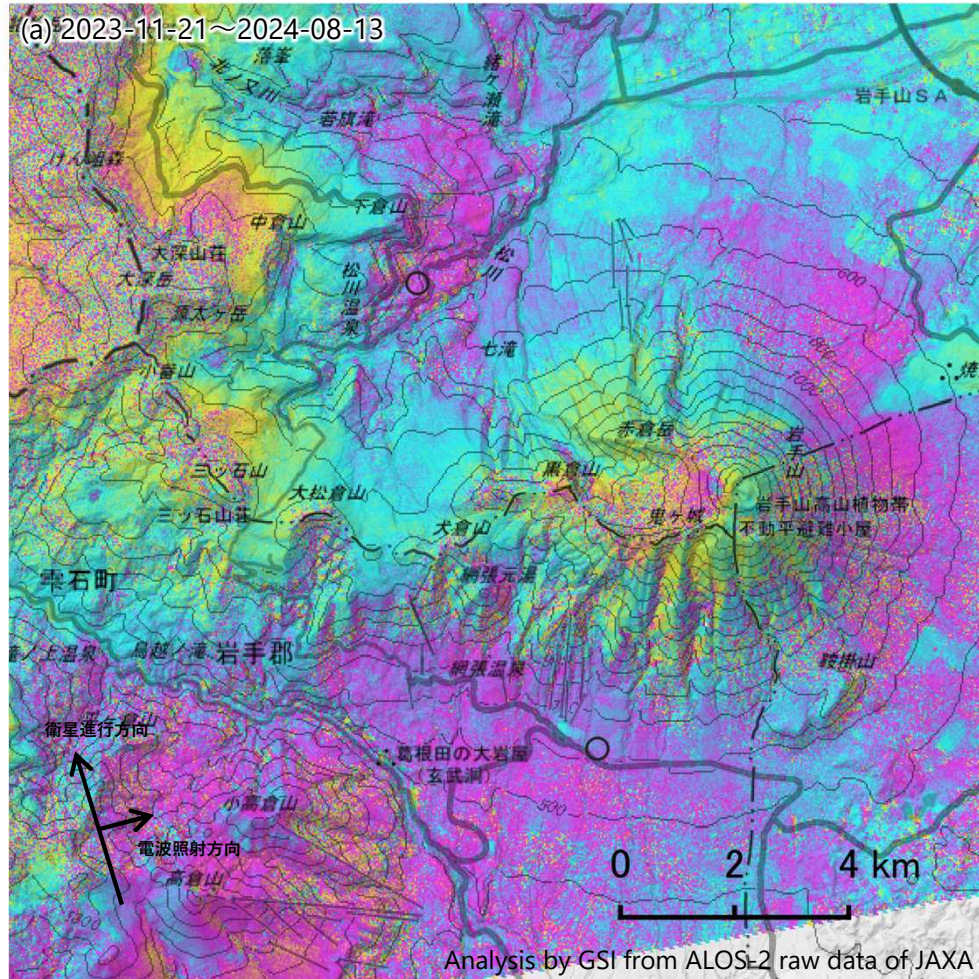
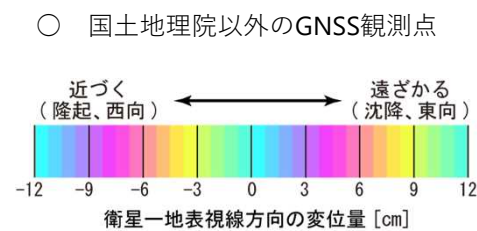


# 岩手山のSAR干渉解析結果（北行）について （2023年11月21日～2024年8月13日）

ノイズレベルを超える変動は見られません。



	(a)
衛星名	ALOS-2
観測日時	2023-11-21 2024-08-13 23:32頃 (266日間)
衛星進行方向	北行
電波照射方向	右(東)
観測モード*	U-U
入射角	40.9°
偏波	HH
垂直基線長	+ 422 m



\* U：高分解能(3m)モード

背景：地理院地図 標準地図・陰影起伏図・傾斜量図

岩手山

本解析で使用したデータの一部は、火山噴火予知連絡会衛星解析グループの活動を通して得られたものです。対流圏遅延補正には、気象庁数値予報格子点データを使用しています。