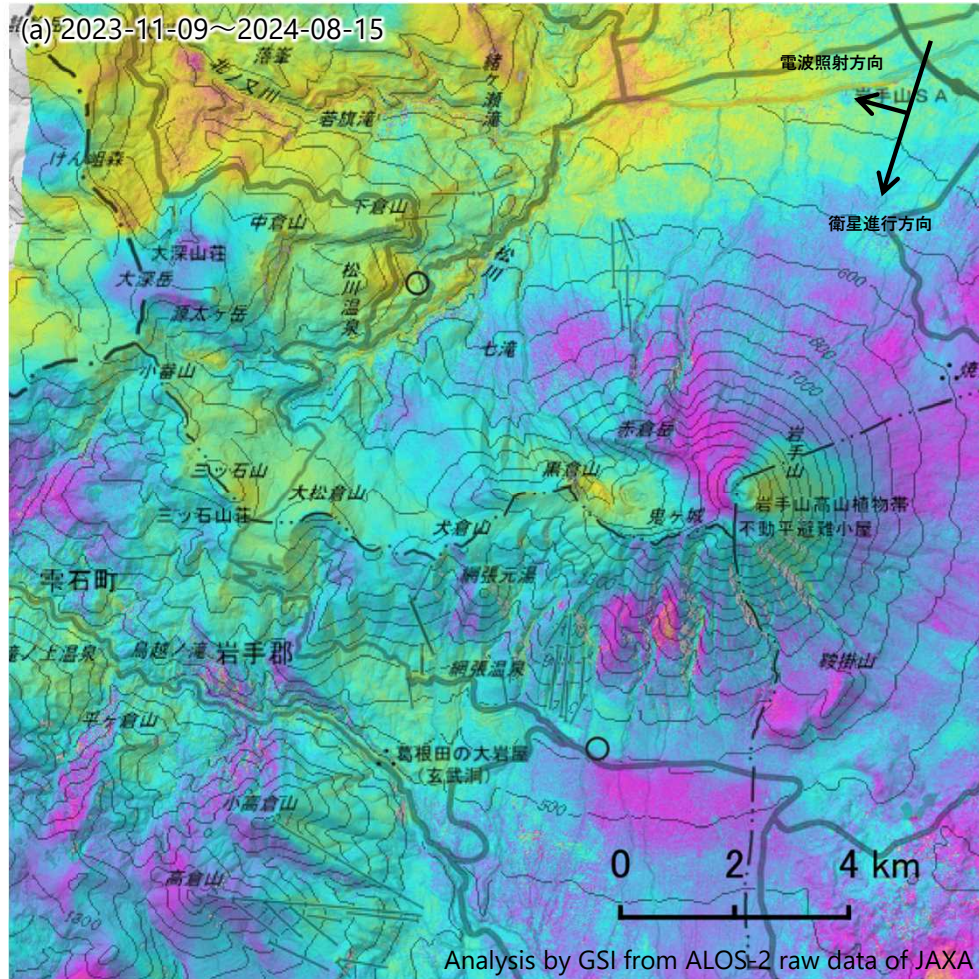


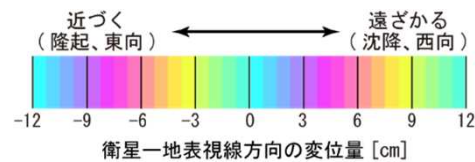
# 岩手山のSAR干渉解析結果（南行）について （2023年11月9日～2024年8月15日）

ノイズレベルを超える変動は見られません。



	(a)
衛星名	ALOS-2
観測日時	2023-11-09 2024-08-15 11:42頃 (280日間)
衛星進行方向	南行
電波照射方向	右(西)
観測モード*	U-U
入射角	37.4°
偏波	HH
垂直基線長	+ 72 m

○ 国土地理院以外のGNSS観測点



\* U：高分解能(3m)モード

背景：地理院地図 標準地図・陰影起伏図・傾斜量図

岩手山

本解析で使用したデータの一部は、火山噴火予知連絡会衛星解析グループの活動を通して得られたものです。対流圏遅延補正には、気象庁数値予報格子点データを使用しています。