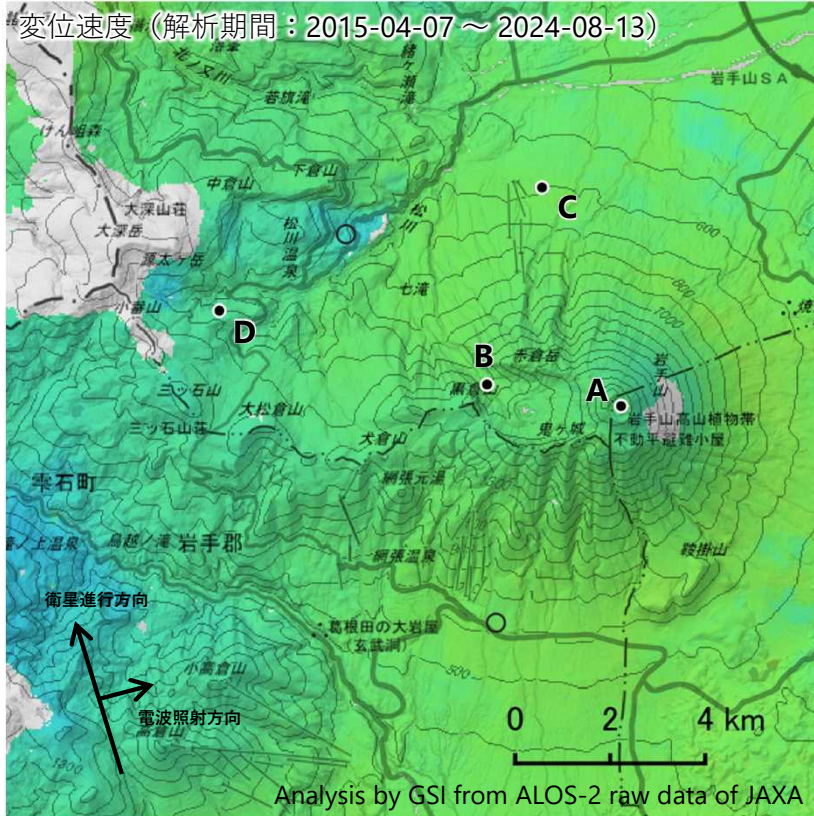


## 岩手山の干渉SAR時系列解析結果（北行）

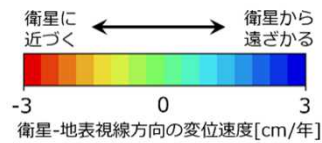
ノイズレベルを超える変動は見られません。



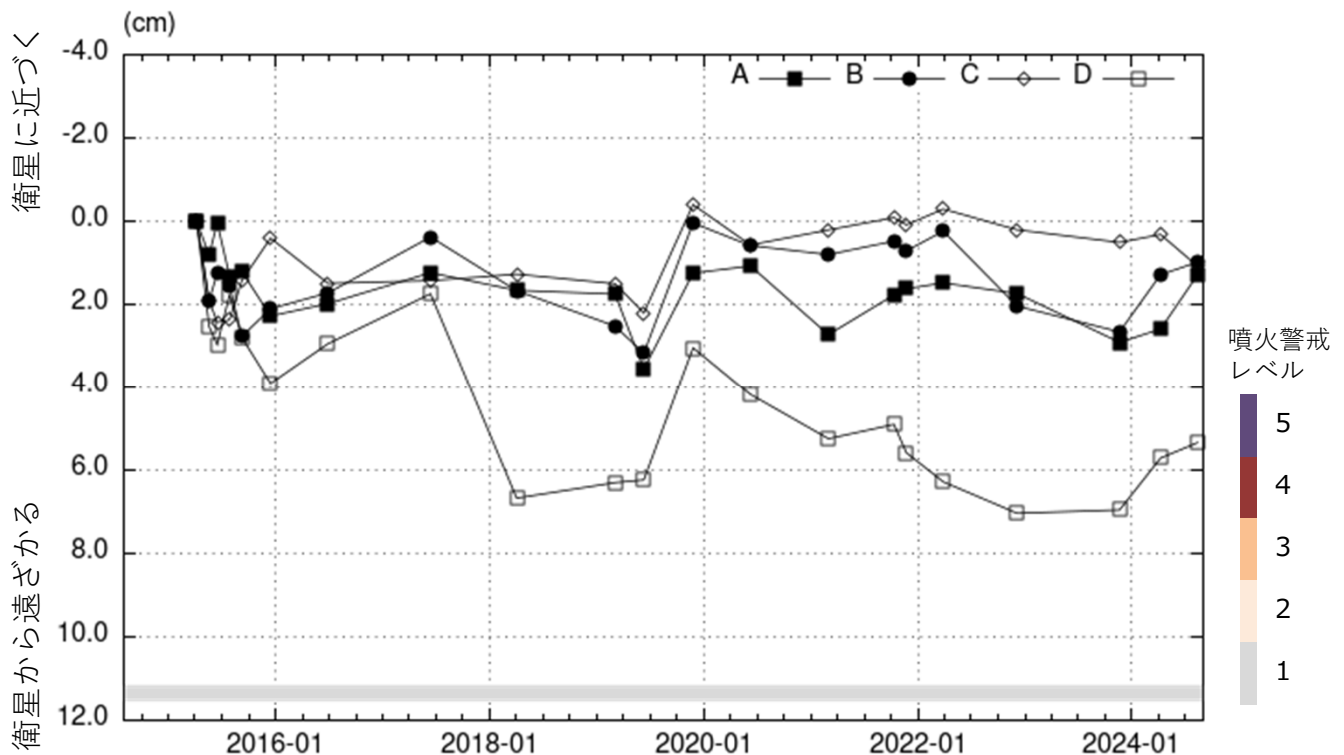
衛星名	ALOS-2
観測期間	2015-04-07 ～ 2024-08-13 (3416日間)
衛星進行方向	北行
電波照射方向	右(東)
観測モード*	U
入射角	40.9°
偏波	HH
データ数	21
干渉ペア数	115

\* U：高分解能(3m)モード

○ 国土地理院以外のGNSS観測点



背景：地理院地図 標準地図・陰影起伏図・傾斜量図 ※参照点は電子基準点「岩手松尾」付近  
干渉SAR時系列解析手法：SBAS法



地点A・B・C・Dにおける衛星-地表視線方向の変位の時系列

岩手山

本解析で使用したデータの一部は、火山噴火予知連絡会衛星解析グループの活動を通して得られたものです。  
対流圏遅延補正には、気象庁数値予報格子点データを使用しています。