

国土地理院が提供する地図情報

— 電子地形図25000、50000、20万の紹介 —

基本図情報部 基本図課

令和6年 7月 31日

従来の基本図

紙媒体の地図

1万分1地形図

更新停止中

2万5千分1地形図

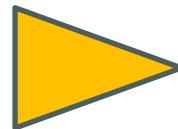
3色刷→多色刷へ

5万分1地形図

更新停止中

20万分1地勢図

更新停止中



新たな基本図

デジタル形式の基本図「電子国土基本図」

デジタルの地図データ

ウェブ地図

地理院地図

ラスター形式

電子地形図25000

電子地形図50000

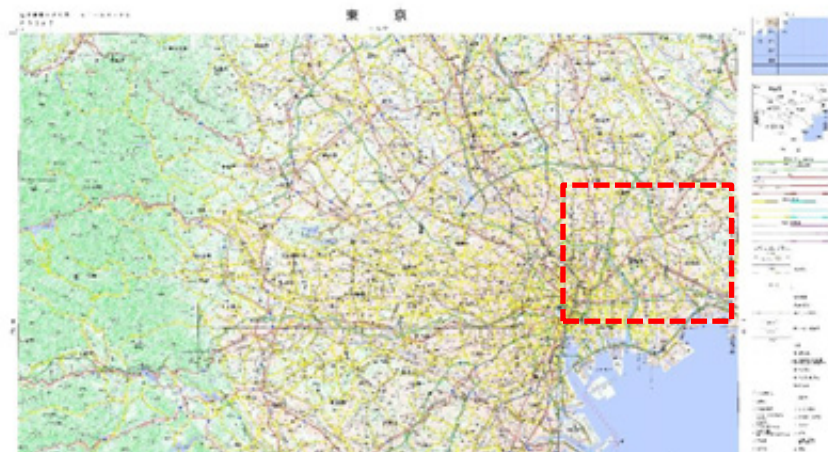
電子地形図20万

ベクトル形式

基盤地図情報

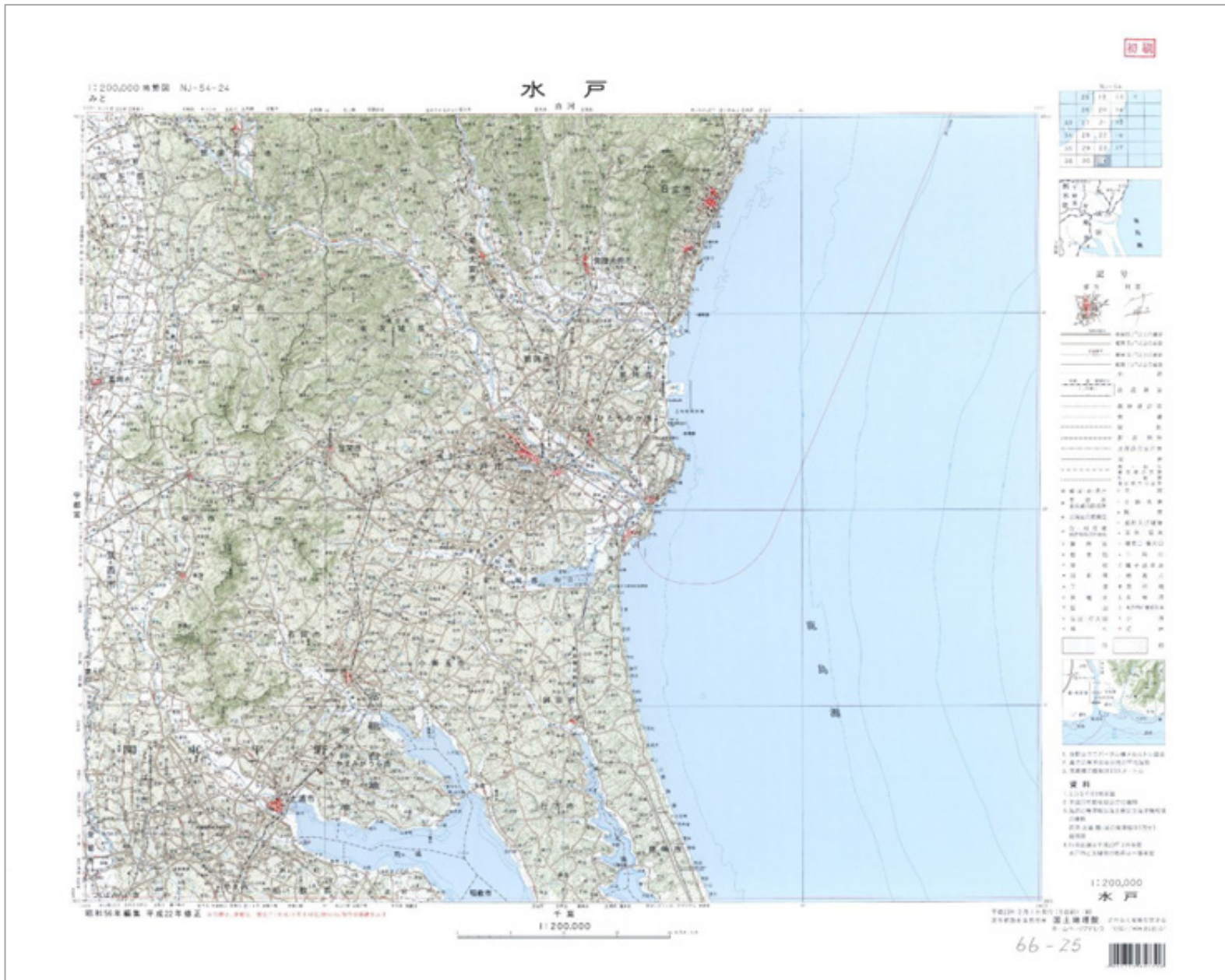
数値地図(国土基本情報)

数値地図(国土基本情報20万)



- ・ 電子地形図20万
- ・ 電子地形図50000
- ・ 電子地形図25000

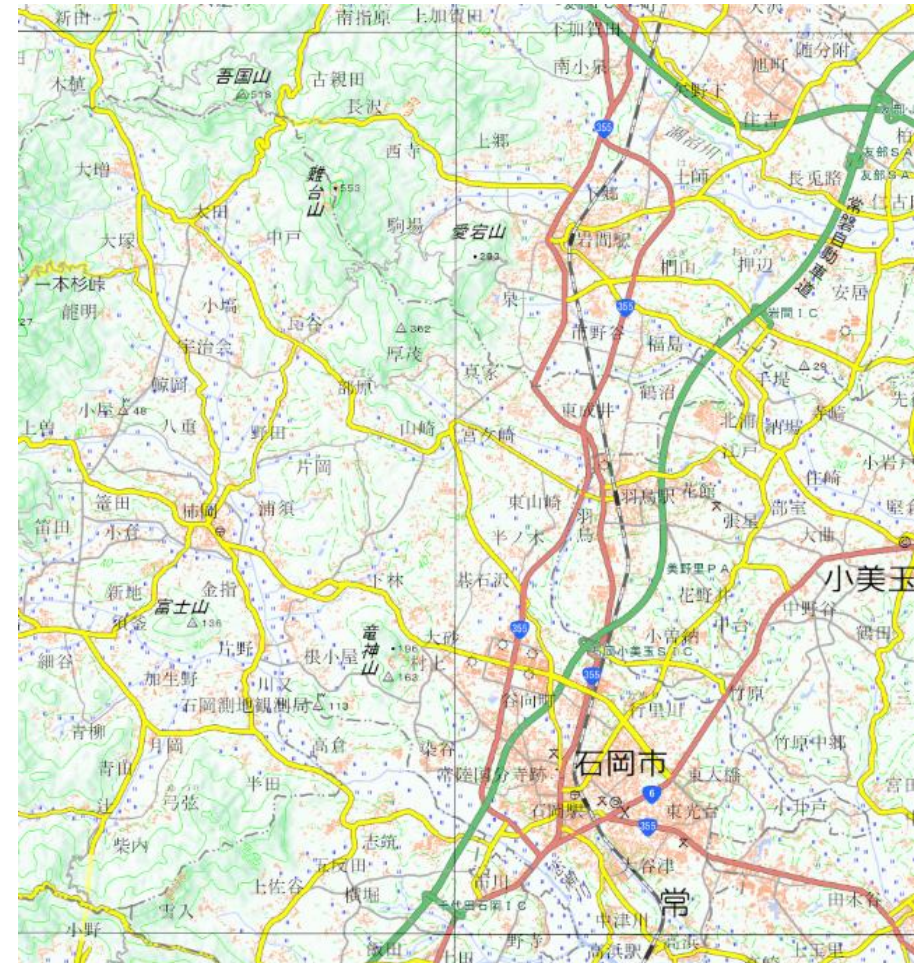




20万分1地勢図



電子地形図20万



電子地形図20万

- 提供形式: オンライン提供(定型図郭版)
- 価格: 定型図郭版: 1画像 280円(消費税込)
- 画像ファイルの形式: JPG、TIFF、PDF(GeoPDF)
- 画像解像度: 508dpi
- 描画パターン: 建物あり陰影あり、建物なし陰影なし

①建物あり・陰影あり



②建物なし・陰影なし



5万分1地形図



電子地形図50000



- 提供形式: オンライン提供(定型図郭版)
- 価格: 定型図郭版: 1画像 280円(消費税込)
- 画像ファイルの形式: PDF(GeoPDF)
- 画像解像度: 508dpi

1万分1地形図

5万分1地形図

湖沼図

1万分1湖沼図

湖沼図

火山基本図

国土地理院の数値地図(オンライン)

数値地図(国土基本情報)

電子地形図50000

電子地形図20万

数値地図(国土基本情報20万)

応急復旧対策基図(DMデータ)

災害復興計画基図(DMデータ)9系

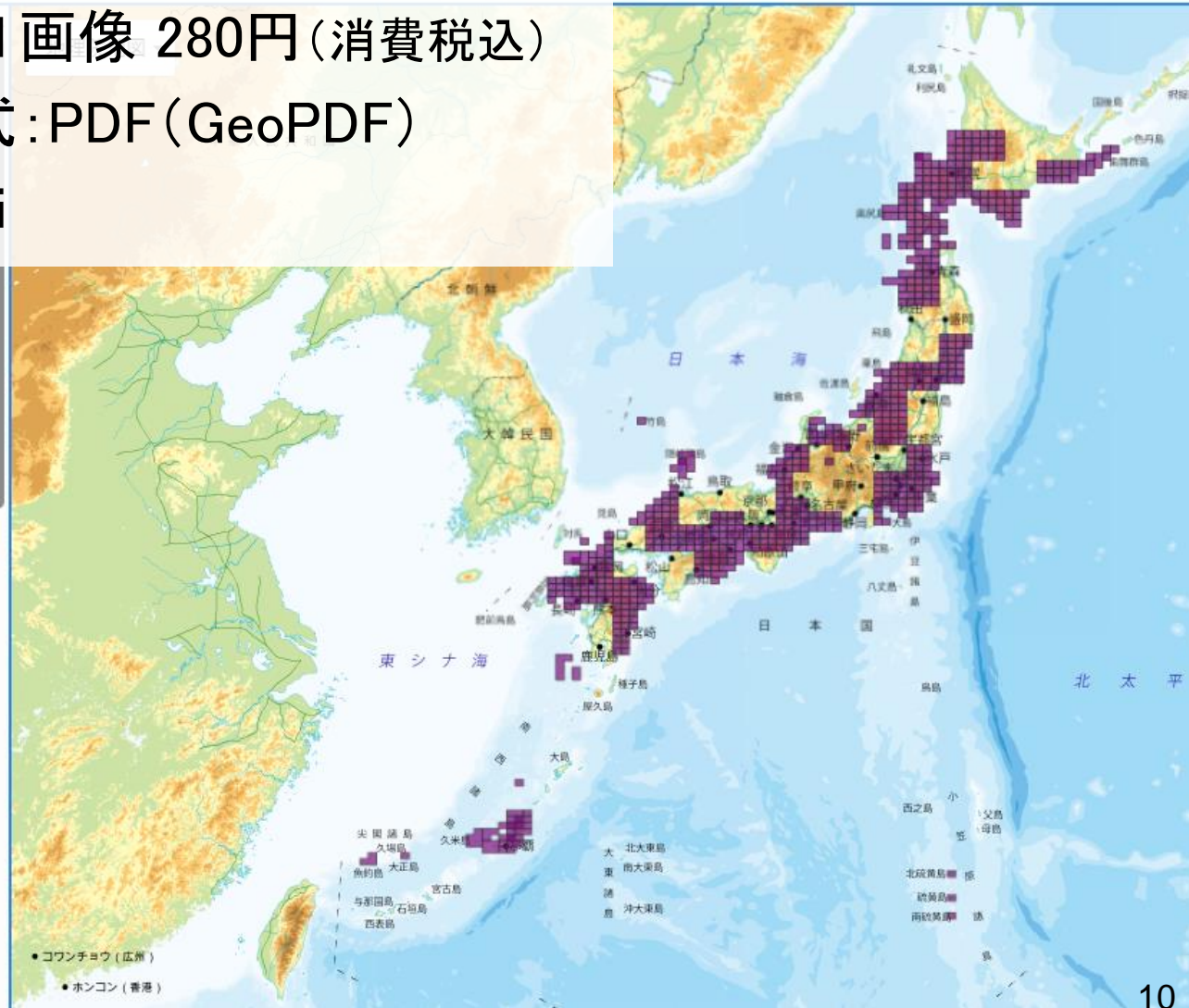
災害復興計画基図(DMデータ)10系

数値地図25000(地図画像)

数値地図50000(地図画像)

数値地図25000(土地条件)

電子地形図50000TIFF画像変換





電子地形図50000 NJ-54-24-18
7536

土浦



レイヤー表示
の選択



レイヤを表示・非表示
する制御が可能に

電子地形図50000



※日本地図センターの電子地形図 50000オンラインサイトを引用

電子地形図25000

ようこそ **電子地形図** へ

- 購入までのながれ
- 1 仕様や範囲の指定 (この画面)
 - 2 サムネイル表示 (画面左下ボタン)
 - 3 サムネイルを確認して購入手続きへ

概要はこちら [都道府県一括購入 \(DVD購入\) はこちら](#)

自由閲覧 地形図部 地形図部(インテックス+) 地名検索

基本設定

標準縮尺 標準縮尺25000分の1

タイトル 20文字まで入力できます

画像タイプ PDF

サイズと向き A 3 (280円) 横向き

解像度 300dpi (通常印刷用)

地図の色 カラー地図 モノクロ地図

範囲設定
(地図上にある青色の枠で範囲を指定します)

範囲指定ボックスを地図中央へ移動

市区町村選択 未選択 未選択

個別表示色・記号の選択

高速道路

国道表示色

県道表示色

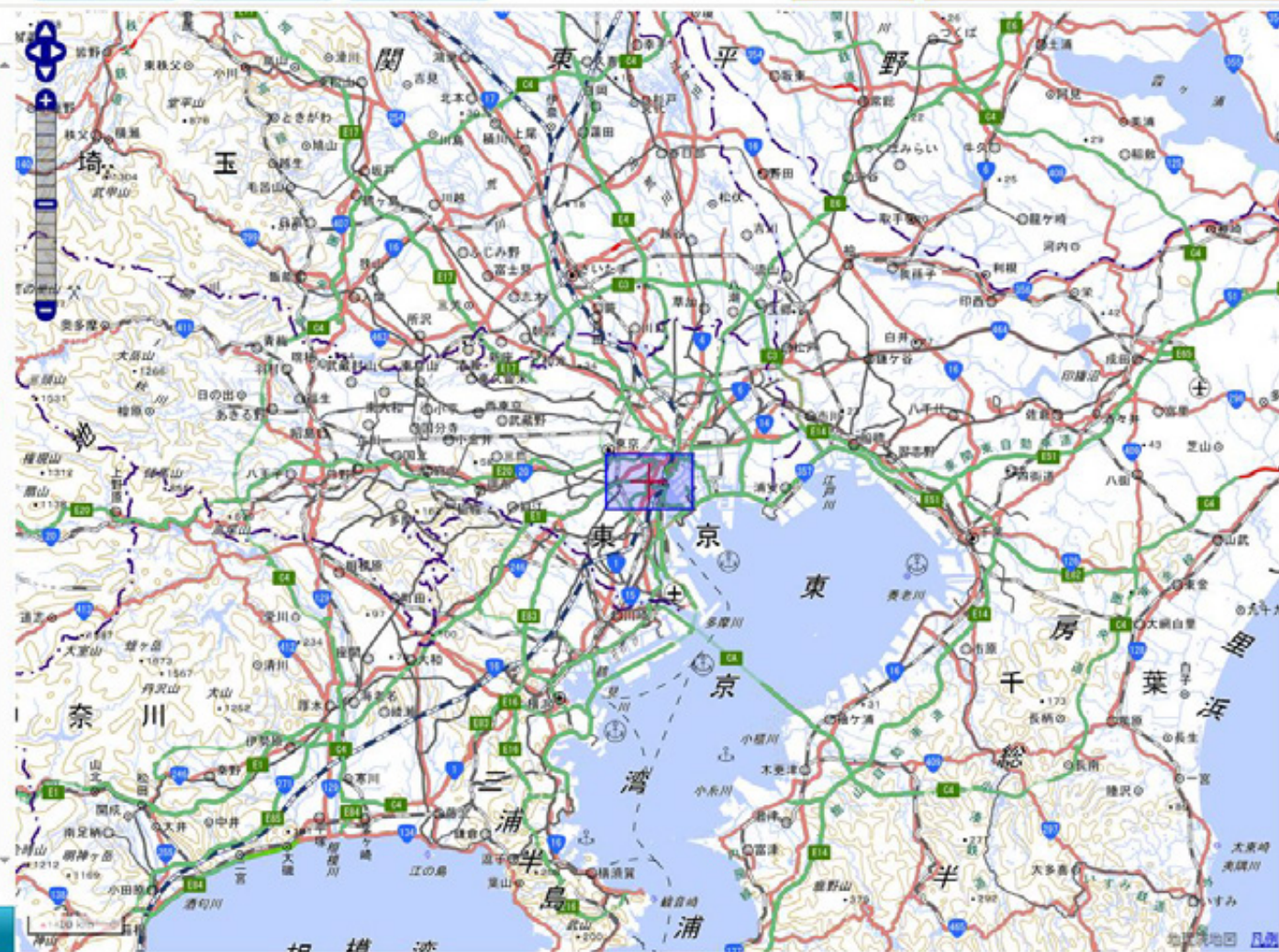
国道番号 (1.4)

陰影 緑、北西から光 建物色 オレンジ

[陰影と建物色等の色見本はこちら](#)

詳細設定

上記の内容でサムネイルを表示



自由図部 | 定形図部 | 定形図部(インテックスカラー) | 地名検索

基本設定

標準縮尺: 標準縮尺25000分の1

タイトル: 20文字まで入力できます

画像タイプ: PDF

サイズと向き: A 3 (280円) | 横向き

解像度: 300dpi (通常印刷用)

地図の色: カラー地図 モノクロ地図

範囲指定
(地図上にある青色の枠で範囲を指定します)

範囲指定ボックスを地図中央へ移動

市区町村選択: 未選択 | 未選択

個別表示色・記号の選択

高速道路:

国道表示色:

県道表示色:

国道番号: 041 (14)

陰影: 緑、北西から光 | 建物色: オレンジ

[陰影と建物色等の色見本はこちら](#)

詳細設定

鉄道記号: JR線 JR以外 すべて すべて

計曲線: 茶色 (褐色) | 主曲線: 茶色 (褐色)

表示項目の選択

送電線 発電所 電波塔 記念碑・自然災害伝承碑

崖部の計曲線 崖部の主曲線

植生界

上記の内容でサムネイルを表示



画像ファイルの形式: JPG、TIFF、PDF

画像サイズ: A0、A1、A2、A3、A4

画像の向き: 縦向き、横向き

画像の解像度: 300dpi、508dpi

地図の色: カラー、モノクロ

A4サイズ 縦



A2サイズ 横



2万5千分の1地形図(紙地図)



電子地形図25000 A1サイズ



自由図郭 定形図郭 定形図郭(インテックスカラー) 地名検索

基本設定

標準縮尺

タイトル

画像タイプ

サイズと向き

解像度

地図の色 カラー地図 モノクロ地図

範囲指定

(地図上にある青色の枠で範囲を指定します)

範囲指定ボックスを地図中央へ移動

市区町村選択

個別表示色・記号の選択

高速道路
 国道表示色
 県道表示色
 国道番号

陰影 建物色

[陰影と建物色等の色見本はこちら](#)

詳細設定

鉄道記号 JR線 JR以外 すべて すべて

計曲線 主曲線

表示項目の選択

送電線 発電所 電波塔 記念碑・自然災害伝承碑
 崖部の計曲線 崖部の主曲線
 植生界

上記の内容でサムネイルを表示



個別表示色・記号の選択

高速道路
 国道表示色
 県道表示色
 国道番号

道路



高速:緑 国道:赤 県道:黄



高速:緑 国道:赤 県道:白



高速:緑 国道:オレンジ 県道:黄



高速:オレンジ 国道:オレンジ 県道:白

自由図郭 | 定形図郭 | 定形図郭(インテックスカラー) | 地名検索

基本設定

標準縮尺: 標準縮尺25000分の1

タイトル: 20文字まで入力できます

画像タイプ: PDF

サイズと向き: A 3 (280円) | 横向き

解像度: 300dpi (通常印刷用)

地図の色: カラー地図 モノクロ地図

範囲指定
(地図上にある青色の枠で範囲を指定します)

範囲指定ボックスを地図中央へ移動

市区町村選択: 未選択 | 未選択

個別表示色・記号の選択

高速道路:

国道表示色:

県道表示色:

国道番号: (247) (14)

陰影: なし 緑、北西から光 グレー、北西から光

建物色: オレンジ グレー ピンク 赤

陰影と建物色等の色見本はこちら

詳細設定

鉄道記号: JR線 JR以外 すべて

計曲線: 茶色 (褐色) | 主曲線: 茶色 (褐色)

表示項目の選択

送電線 発電所 電波塔 記念碑・自然災害伝承碑

崖部の計曲線 崖部の主曲線

植生界

上記の内容でサムネイルを表示

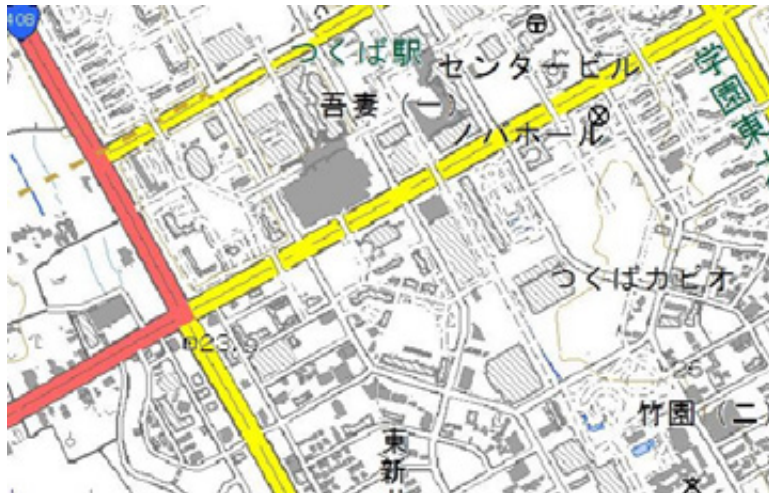
建物色：オレンジ、グレー、ピンク、赤

陰影：なし

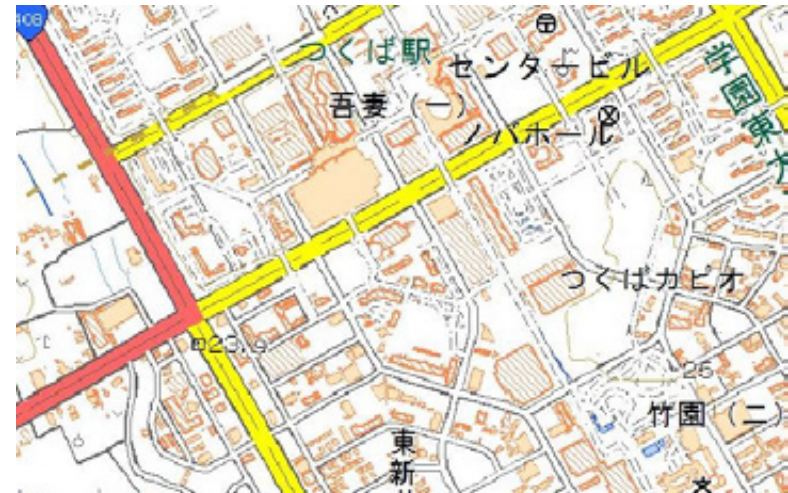
緑、北西から光

グレー、北西から光

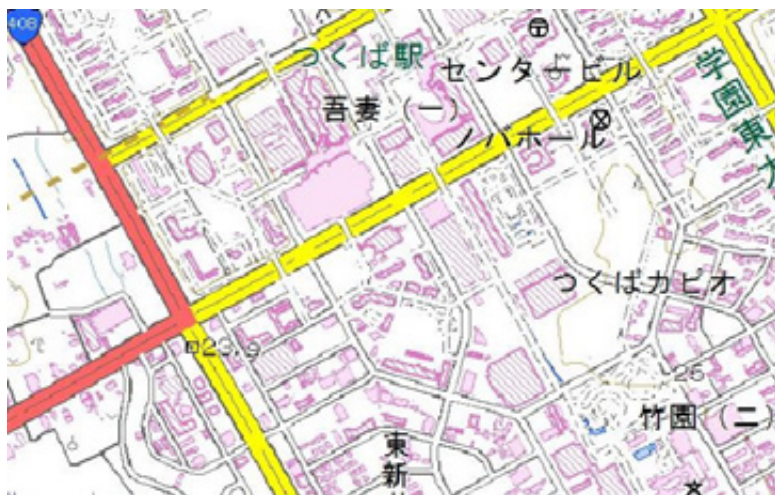
建物



建物: グレー



建物: オレンジ



建物: ピンク



建物: 赤

陰影



陰影:なし



陰影:緑、北西から光



陰影:グレー、北西から光

自由図郭
定形図郭
定形図郭(インテックスカラー)
地名検索

基本設定

標準縮尺

タイトル

画像タイプ

サイズと向き

解像度

地図の色 カラー地図 モノクロ地図

範囲指定
(地図上にある青色の枠で範囲を指定します)

範囲指定ボックスを地図中央へ移動

市区町村選択

個別表示色・記号の選択

高速道路

国道表示色

県道表示色

国道番号 241 (14)

陰影

陰影と建物色等の色見本はこちら

詳細設定

鉄道記号 JR線 JR以外 すべて すべて

計曲線 主曲線

表示項目の選択

送電線 発電所 電波塔 記念碑・自然災害伝承碑

崖部の計曲線 崖部の主曲線

植生界

上記の内容でサムネイルを表示

詳細設定

鉄道記号 JR線 JR以外 すべて すべて

計曲線 主曲線

表示項目の選択

送電線 発電所 電波塔 記念碑・自然災害伝承碑

崖部の計曲線 崖部の主曲線

植生界

電子地形図25000

ようこそ **電子地形図** へ

- 購入までのながれ
- 1 仕様や範囲の指定 (この画面)
 - 2 サムネイル表示 (画面左下ボタン)
 - 3 サムネイルを確認して購入手続きへ

概要はこちら 都道府県一括購入 (DVD購入) はこちら

自由図郭 **定形図郭** 定形図郭(インデックスカー) 地名検索

画像タイプ PDF

図郭種類 定形版 (2次メッシュ区画)

個別購入

地図上のメッシュを選択してください

534073 (直接入力も可能です)

選択をクリア

解像度 300dpi (通常印刷用)

地図の色 カラー地図 モノクロ地図

整飾(画像タイプがtiffの時のみ選択できます)

個別表示色・記号の選択

高速道路

国道表示色

県道表示色

国道番号 (14)

陰影 緑、北西から光 建物色 オレンジ

陰影と建物色等の色見本はこちら

詳細設定

鉄道記号 JR線 JR以外 すべて すべて

計曲線 茶色(褐色) 主曲線 茶色(褐色)

表示項目の選択

送電線 発電所 電塔塔 記念碑・自然災害伝承碑

崖部の計曲線 崖部の主曲線

植生界

上記の内容でサムネイルを表示



自由図郭 定形図郭 定形図郭(インデックスカー) 地名検索

標準縮尺 標準縮尺25000分の1

画像タイプ TIFF

図郭種類 定形版 (2次メッシュ区画)

個別購入

地図上のメッシュを選択してください

534012 (直接入力も可能です)

選択をクリア

解像度 300dpi (通常印刷用)

地図の色 カラー地図 モノクロ地図

整飾(画像タイプがtiffの時のみ選択できます)

ようこそ 電子地形図へ

自由図郭 定形図郭 定型図郭(インテックスカラー) 地名検索

基本設定

標準縮尺 標準縮尺25000分の1

画像タイプ TIFF

図郭種類 定形版(2次メッシュ区画) 個別購入

地図上のメッシュを選択してください
 (直接入力も可能です)
選択をクリア

解像度 300dpi (通常印刷用)

地図の色 カラー地図 モノクロ地図

整飾(画像タイプがtiffの時のみ選択できます)



整飾あり



整飾なし

- 提供形式:オンライン提供(自由図郭版・定型図郭版)
- 価格:
 - 自由図郭版:(A2, A3, A4サイズ) 1画像 280円(消費税込)
 - (A1サイズ) 1画像 560円(消費税込)
 - (A0サイズ) 1画像 1,120円(消費税込)
 - 定型図郭版:1画像 280円(消費税込)
- 画像ファイルの形式:JPG、TIFF、PDF
- 画像解像度:300dpi、508dpi
- 地図記号等の表示色の設定が可能

紙の地形図から電子地形図へ

従来の基本図

紙媒体の地図

1万分1地形図

更新停止中

2万5千分1地形図

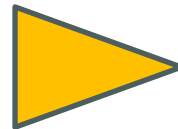
3色刷→多色刷へ

5万分1地形図

更新停止中

20万分1地勢図

更新停止中



新たな基本図

デジタル形式の基本図「電子国土基本図」

デジタルの地図データ

ウェブ地図

地理院地図

ラスター形式

電子地形図25000

電子地形図50000

電子地形図20万

ベクトル形式

基盤地図情報

数値地図(国土基本情報)

数値地図(国土基本情報20万)

規定縮尺の地形図(1/2.5万、1/5万等)を例示するための地図画像には、更新データが反映されている電子地形図シリーズの活用をご検討ください