

A detailed, light-colored map of the Tokyo metropolitan area serves as the background. It shows a dense network of roads, including expressways and local routes, and various geographical features like rivers and parks. The map is centered on the city of Tokyo, with labels for various districts and landmarks.

防災地理教育のトピックス ～ハザードマップポータルサイト～

国土地理院応用地理部
地理情報処理課

ハザードマップポータルサイトを ご存じですか？

重ねるハザードマップ

ハザードマップポータルサイト
身のまわりの災害リスクを調べる

使い方

身のまわりの災害リスクを調べる

重ねるハザードマップ

洪水・土砂災害・高潮・津波のリスク情報、道路防災情報、土地の特徴・成り立ちなどを地図や写真に自由に重ねて表示します。

住所から探す 住所を入力することで、その地点の災害リスクを調べることができます

例：茨城県つくば市北郷1 / 国土地理院

現在地から探す **現在地から探す**

新機能（災害リスク情報のテキスト表示）について

地図から探す

地図を見る

災害の種類から選ぶ

洪水 土砂災害 高潮 津波

よくある質問 利用規約/オープンデータ配信

地域のハザードマップを閲覧する

わがまちハザードマップ

市町村が法令に基づき作成・公開したハザードマップへリンクします。

都道府県

市区町村

ハザードマップの種類

この内容で閲覧

わがまちハザードマップ

1. ハザードマップポータルサイトについて
2. 防災地理教育への活用(実践)
3. 利用規約・出典の書き方

1. ハザードマップポータルサイトについて
2. 防災地理教育への活用(実践)
3. 利用規約・出典の書き方

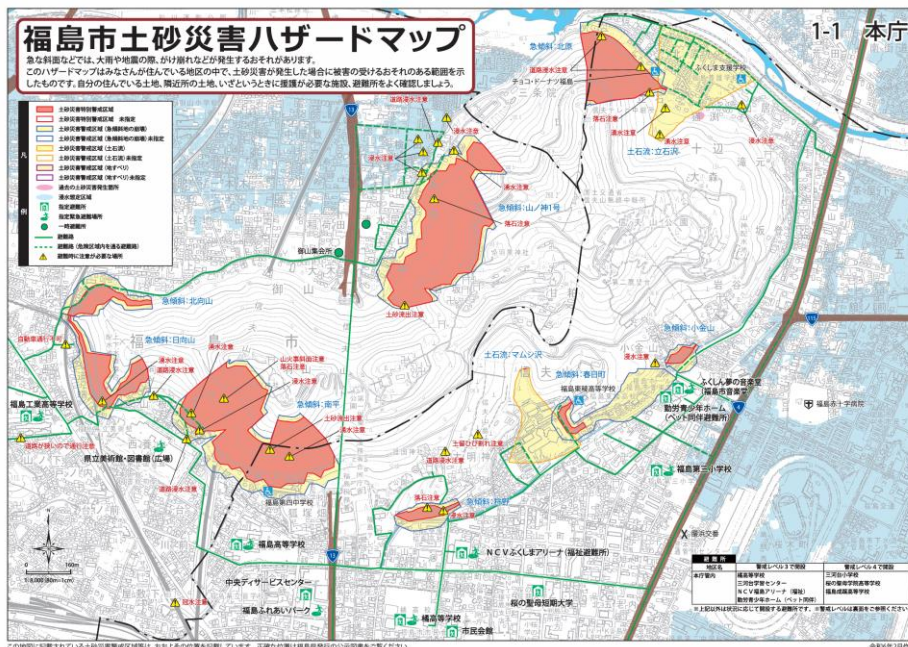
重ねるハザードマップ

わがまちハザードマップ

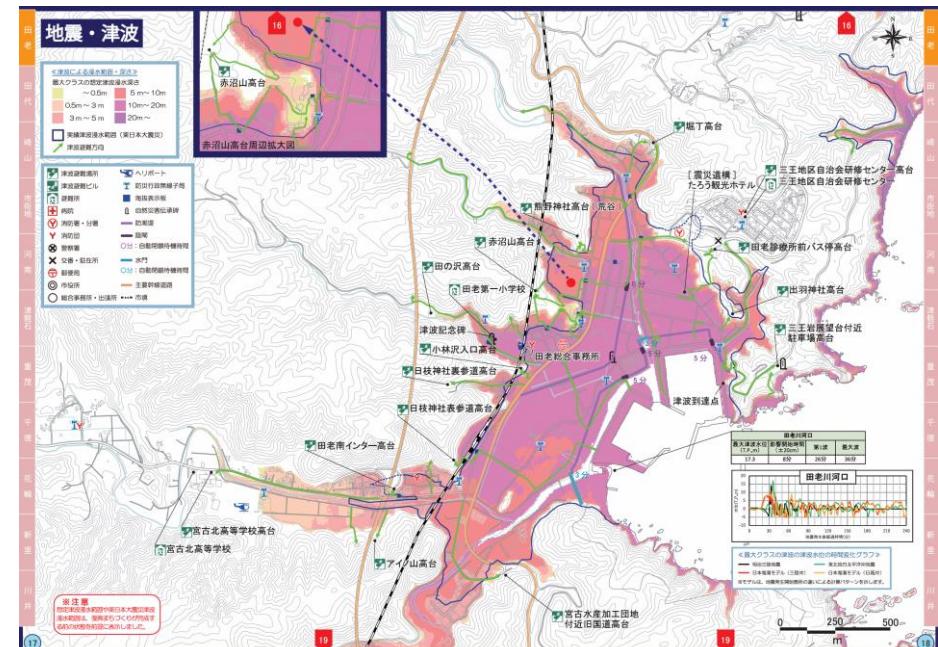
ハザードマップ

自然災害による被害の軽減や防災対策に使用する目的で、被災想定区域や避難場所・避難経路などの防災関係施設の位置などを表示した地図。

(国土地理院ホームページ)



福島県福島市本庁エリア土砂災害ハザードマップ



岩手県宮古市田老地区津波ハザードマップ

重ねるハザードマップ

わがまちハザードマップ

◆ 全国の市町村が作成した様々な種類のハザードマップが閲覧可能

地域のハザードマップを閲覧する

わがまちハザードマップ

市町村が法令に基づき作成・公開したハザードマップへリンクします。



東京都

千代田区

洪水ハザードマップ

この内容で閲覧

千代田区 Chiyoda City

暮らし・手続き 健康・福祉 子育て・教育 文化・スポーツ まちづくり・環境 しごと・産業 区政

トップページ > 暮らし・手続き > 防災 > 防災対策 > 風水害・土砂災害対策 > 風水害（洪水・高潮）ハザードマップ

更新日：2024年4月8日

風水害（洪水・高潮）ハザードマップ

区では、洪水氾濫等が発生した場合に、在住・在勤・在学者が安全かつ迅速に避難できるよう、千代田区ハザードマップを発行しています。

令和3年8月から、風水害（洪水・高潮）ハザードマップおよび土砂災害ハザードマップをまとめて冊子化し、千代田区ハザードマップとして公表しています。

作成した冊子は、令和3年8月にポスティングにより、区民のみなさまに配付しました。

転入された世帯には、転入手続きの際にお渡しします。

洪水ハザードマップ（神田川版）

東京都が、平成30年3月および令和3年3月に公表した「浸水予想区域図」の千代田区部分を抜粋したものです。規模は、区に關係する川（神田川、日本橋川、隅田川）が、想定しうる最大規模の降雨（総雨量690mm・時間最大雨量153mm）の大雨によって氾濫した場合に予想される「浸水の深さ」、「浸水継続時間（注釈）」および「避難方法」等を記載したものです。

（注釈） 日本橋川の浸水継続時間は公表されていないため、表示していません。

（注釈） 浸水継続時間とは、水がひくまでの時間の目安です。

洪水ハザードマップ（荒川版）

平成28年5月に国土交通省が指定・公表した浸水想定に基づき、荒川流域において想定しうる最大規模の降雨（荒川流域の72時間総雨量632mm、1,000年に一回程度発生が予想される大雨）により、荒川の堤防が決壊した場合に想定される「浸水の深さ」、「浸水継続時間」および「避難方法」等を記載したものです。

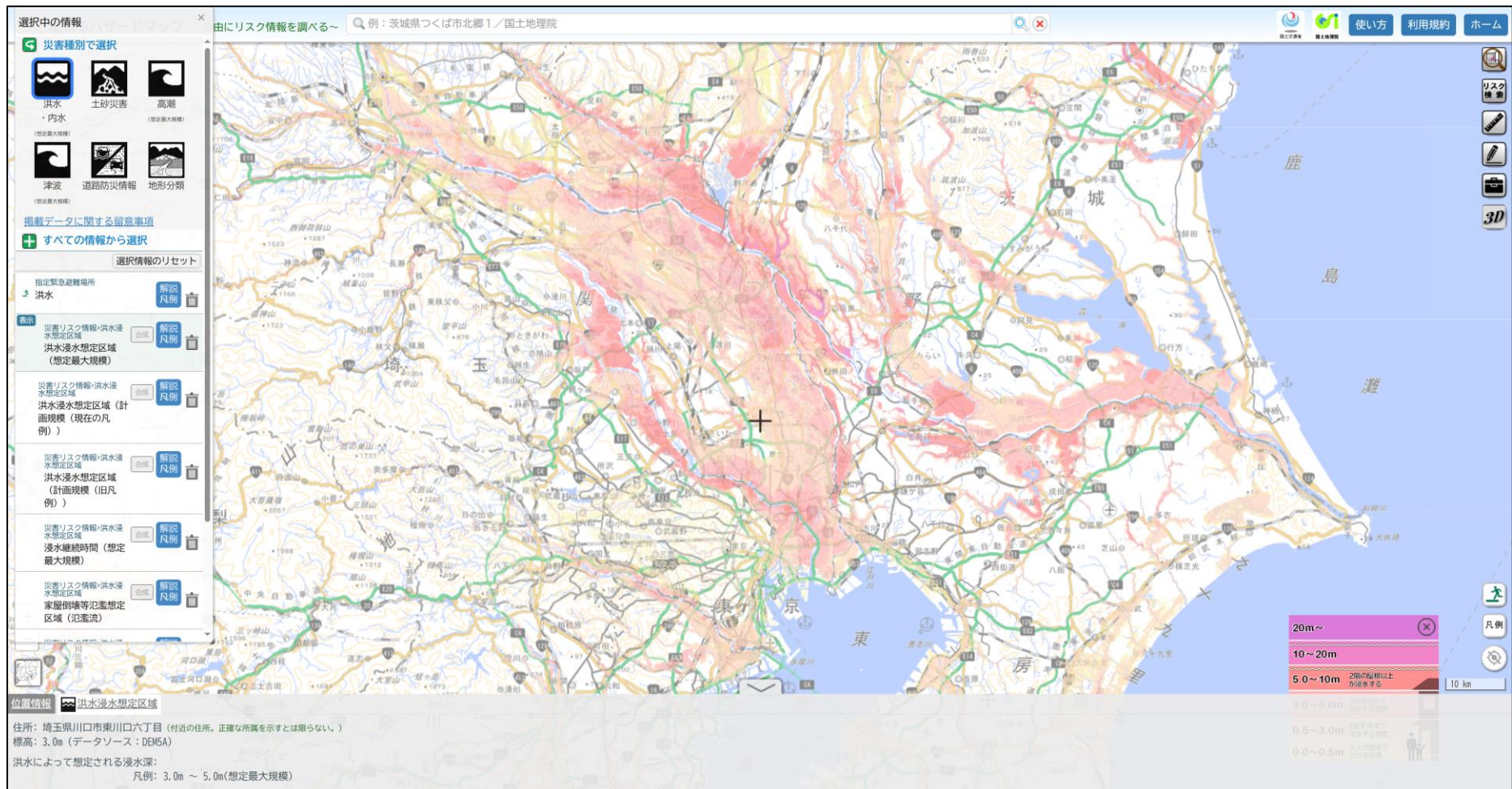
風水害・土砂災害対策

- 風水害（洪水・高潮）ハザードマップ
- 土砂災害ハザードマップ
- ハザードマップの作成状況
- 風水害に備えて「マイ・タイムライン」を作しましょう
- 区が発令する避難情報
- 千代田区内の河川水位雨量情報
- 千代田区浸水履歴図
- 浸水想定区域等内の地下街等および要配慮者利用施設の避難確保・浸水防止計画の作成
- 自主避難所

重ねるハザードマップ

わがまちハザードマップ

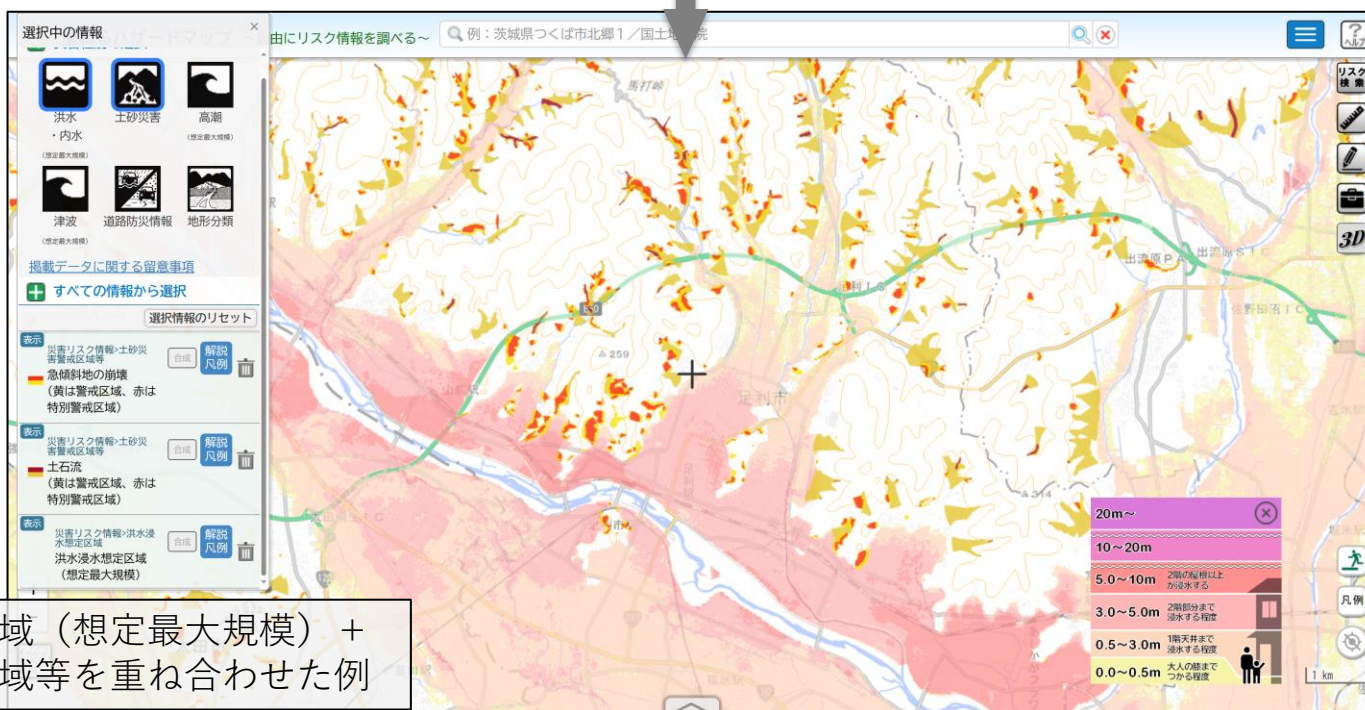
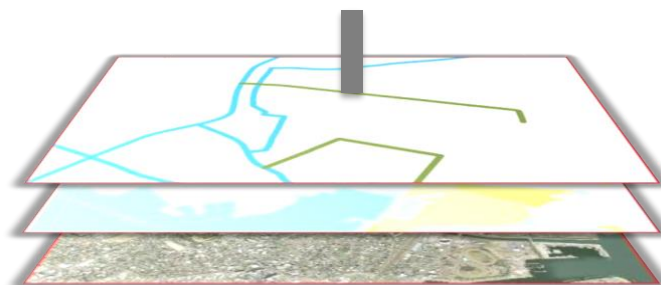
- ◆ 周辺市町村の災害の危険性等の確認
- ◆ 避難先、避難ルート、避難方法の検討 等



重ねるハザードマップ

わがまちハザードマップ

- ◆ 総合的な災害危険性の確認
- ◆ 地形と災害の関係を知る 等



洪水浸水想定区域（想定最大規模） + 土砂災害警戒区域等を重ね合わせた例

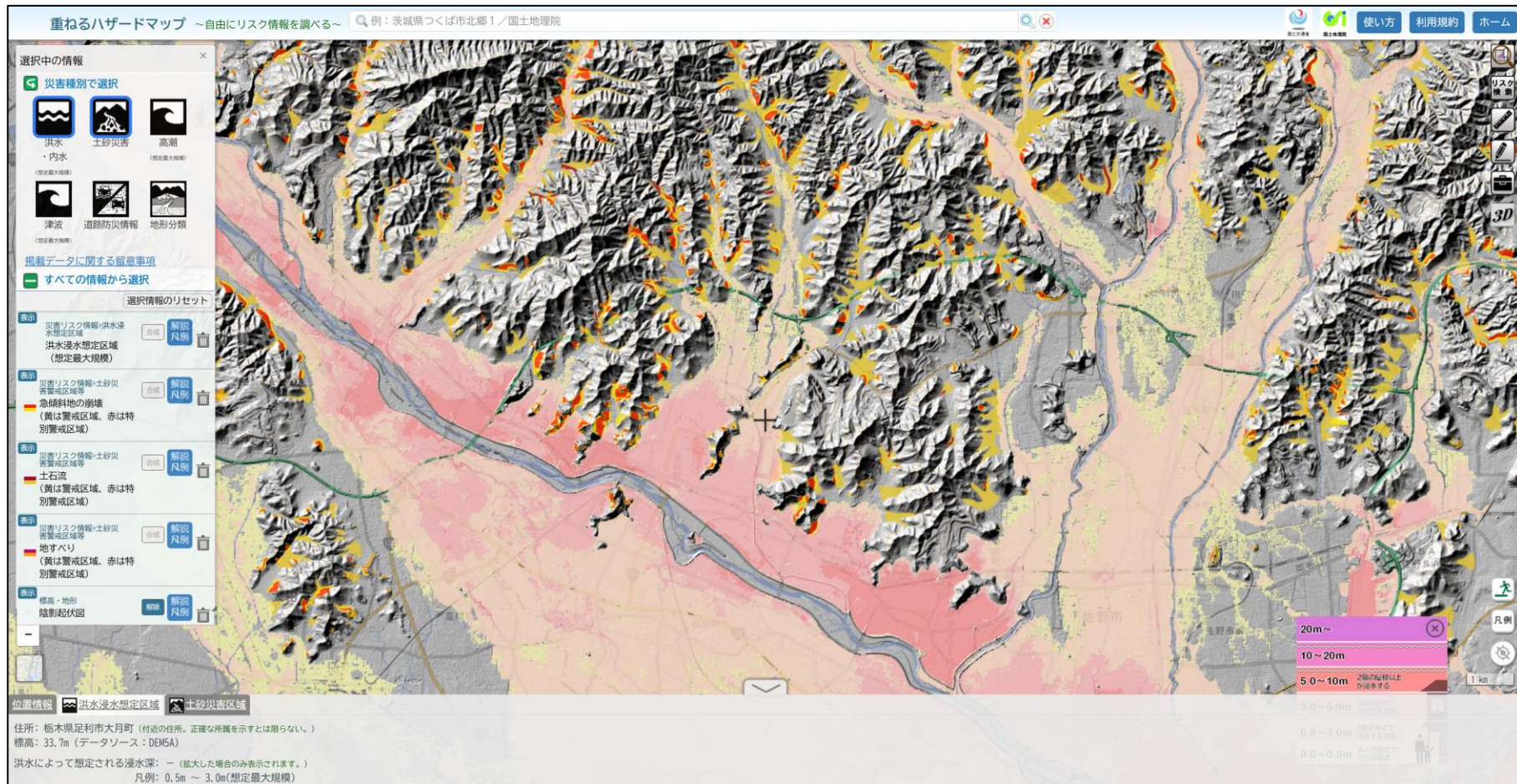
2. 防災地理教育への活用（実践）

1. ハザードマップポータルサイトについて
2. 防災地理教育への活用（実践）
3. 利用規約・出典の書き方

重ねるハザードマップ

わがまちハザードマップ

- 実践1：陰影起伏図＋洪水浸水想定区域（想定最大規模）＋土砂災害警戒区域等
－ 複合災害のリスクと地形の関係性



実践2：自然災害伝承碑と津波浸水想定

重ねるハザードマップ ~自由にリスク情報を調べる~

例：茨城県つくば市北郷1 / 国土地理院

選択中の情報

- 災害種別で選択
- 洪水・内水 (想定最大規模)
- 土砂災害 (想定最大規模)
- 高潮 (想定最大規模)
- 津波 (想定最大規模)
- 道路防災情報
- 地形分類

掲載データに関する留意事項

すべての情報から選択

表示 自然災害伝承碑 自然災害伝承碑 (津波) 解説 凡例

表示 災害リスク情報 津波浸水想定 (想定最大規模) 合成 解説 凡例

土地の特徴・成り立ち 解説

情報リスト

- 傾斜量図 解説
- 全国傾斜量区分図 (雪崩関連) 解説
- 土地の特徴・成り立ち
- 自然災害伝承碑
 - 自然災害伝承碑 (すべて) 解説
 - 自然災害伝承碑 (洪水) 解説
 - 自然災害伝承碑 (土砂災害) 解説
 - 自然災害伝承碑 (高潮) 解説
 - 自然災害伝承碑 (地震) 解説
 - 自然災害伝承碑 (津波) 解説
 - 自然災害伝承碑 (火山災害) 解説
 - 自然災害伝承碑 (その他) 解説

海嘯横死者之碑

災害名：明治三陸地震 (1896年6月15日)

詳細説明は画像をクリック

500 m

重ねるハザードマップ

わがまちハザードマップ

- 実践3：並べて比較、重ねて比較
 - 土地の成り立ちと災害の関係について考える

The screenshot displays the '重ねるハザードマップ' (Hazard Map Overlay) application interface. The main window is split into two panels, each showing a map of the same area (茨城県つくば市北郷1) but with different hazard information overlaid. The left panel shows a map with red and orange areas, representing flood inundation and natural disaster inheritance monuments. The right panel shows a map with yellow and orange areas, representing terrain classification (natural terrain). Both panels have a sidebar on the left with selection options for various hazards and a sidebar on the right with selection options for terrain classification. A tooltip is visible in the bottom right corner of the right panel, explaining the terrain classification.

重ねるハザードマップ ~自由にリスク情報を調べる~

例：茨城県つくば市北郷1 / 国土地理院

2画面解除 連動 ON

選択中の情報

災害種別で選択

- 洪水・内水 (想定最大規模)
- 土砂災害 (想定最大規模)
- 高潮 (想定最大規模)
- 津波 (想定最大規模)
- 道路防災情報
- 地形分類 (想定最大規模)

掲載データに関する留意事項

すべての情報から選択

選択情報のリセット

表示 自然災害伝承碑

自然災害伝承碑 (洪水) 解説 凡例

表示 災害リスク情報>洪水浸水想定区域

洪水浸水想定区域 (想定最大規模) 合成 解説 凡例

地形分類 (自然地形) 解説 凡例

低地

土地の成り立ち 出典等

土地の成り立ち 河川や海の流によって運ばれた砂礫や泥が堆積してできた平坦地。または、その流れの侵食によってできた平坦地。

この地形の自然災害リスク 河川氾濫、高潮、液状化に注意。地震時に揺れやすい。

上記は一般的な自然災害リスクであり、個別の場所のリスクを示しているものではありません。

洪水浸水想定区域(想定最大規模) + 自然災害伝承碑

地形分類(自然地形)

- 実践3：並べて表示、重ねて表示
 - 土地の成り立ちと災害の関係について考える

決壊の跡

概要	
碑名	決壊の跡
災害名	平成27年9月関東・東北豪雨 (2015年9月10日)
災害種別	洪水
建立年	2017
所在地	茨城県常総市三坂町
伝承内容	平成27年(2015)9月10日、関東地方から東北地方にかけて多数の線状降水帯が次々と発生し、鬼怒川で堤防が決壊した。地域の約3分の1が浸水、決壊地点では建物が流失し、浸水が解消するまでに10日間を要した。
制限事項	

ID: 08211-001

洪水浸水想定区域(想定最大規模) + 自然災害伝承碑

地形分類(自然地形)

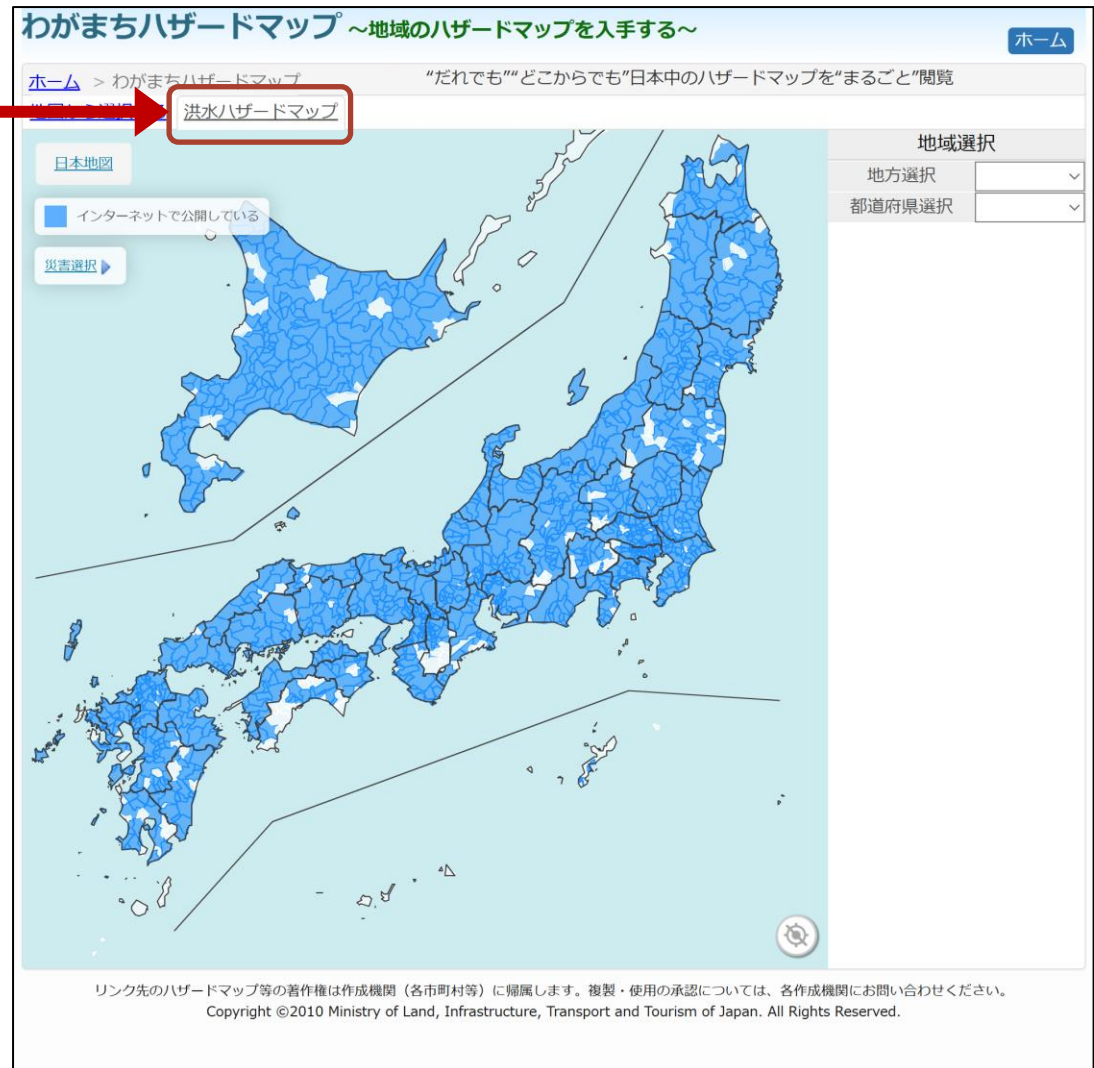
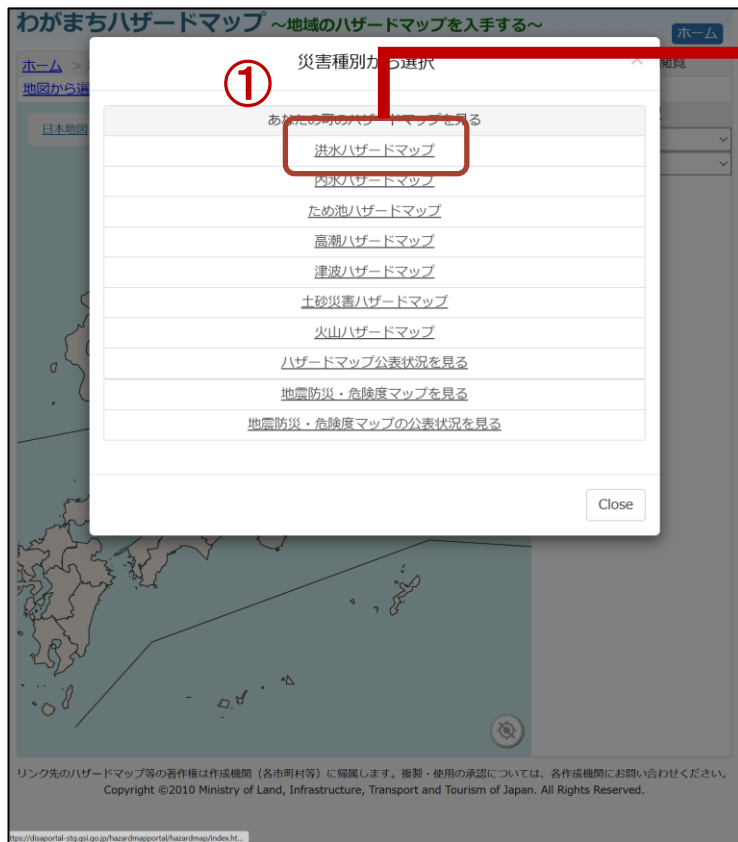
重ねるハザードマップ

わがまちハザードマップ

- 実践4：重ねるハザードマップからわがまちハザードマップへ



- 実践5：災害種別から選択



3. 利用規約・出典の書き方

1. ハザードマップポータルサイトについて
2. 防災地理教育への活用
3. 利用規約・出典の書き方

◆ 利用規約を要確認

- 国土地理院への申請は不要
 - － 「国土地理院コンテンツ利用規約」に同意いただく必要はあります。
- 基本的には「出典：ハザードマップポータルサイト」と記載
- 加工した場合はその旨を記載

The image shows a screenshot of the Hazard Map Portal Site. A red box highlights the '利用規約/オープンデータ配信' menu item in the top navigation bar. A red arrow points from this menu item to a separate screenshot of the '利用規約' (Terms of Use) page. The '利用規約' page includes the title 'ハザードマップポータルサイト 利用規約', the date '令和5年5月30日', and the following text:

第3条 (出典の記載)

1. コンテンツを利用する際は出典を記載してください。出典の記載方法は以下のとおりです。
 - ※出典記載例
 - 出典：「ハザードマップポータルサイト」
 - 出典：「ハザードマップポータルサイト」（当該ページのURL）（〇年〇月〇日に利用）など
2. コンテンツを編集・加工等して利用する場合は、上記出典とは別に、編集・加工等を行ったことを記載してください。なお、編集・加工した情報を、あたかも国が作成したかのような態様で公表・利用してはいけません。
 - ※コンテンツを編集・加工等して利用する場合の記載例
 - 「ハザードマップポータルサイト」を加工して作成
 - 「ハザードマップポータルサイト」（当該ページのURL）をもとに作成

よくある質問・お問合せフォーム

- ◆ ハザードマップポータルサイトのURLが変更されています！

<https://disaportal.gsi.go.jp>

- ◆ 「お問合せフォーム」もご活用ください



ハザードマップポータルサイト 使い方 よくある質問 利用規約/オープンデータ配信

身のまわりの災害リスクを調べる

身のまわりの災害リスクを調べる

重ねるハザードマップ

洪水・土砂災害・高潮・津波のリスク情報、道路防災情報、土地の特徴・成り立ちなど、図や写真に自由に重ねて表示します。

住所から探す 住所を入力することで、その地点の災害リスクを調べることができ

例：茨城県つくば市北郷1 / 国土地理院

現在地から探す **現在地から探す**

新機能（災害リスク情報のテキスト表示）に

地図から探す

地図を見る

災害の種類から選ぶ

洪水 土砂災害 高潮 津

ハザードマップポータルサイト 使い方 よくある質問 利用規約/オープンデータ配信

身のまわりの災害リスクを調べる

よくある質問

ハザードマップポータルサイト全般について | 「重ねるハザードマップ」について | 「わがまちハザードマップ」について

すべての質問・回答を表示させる

ハザードマップポータルサイト全般について

Q1. ハザードマップポータルサイトのリンク及びバナーを個人や企業のHP等に掲載する場合の利用手続を教えてください。 ▾

Q2. ハザードマップポータルサイトのコンテンツを利用する場合の利用規約を教えてください。 ▾