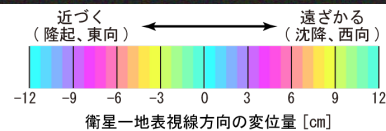
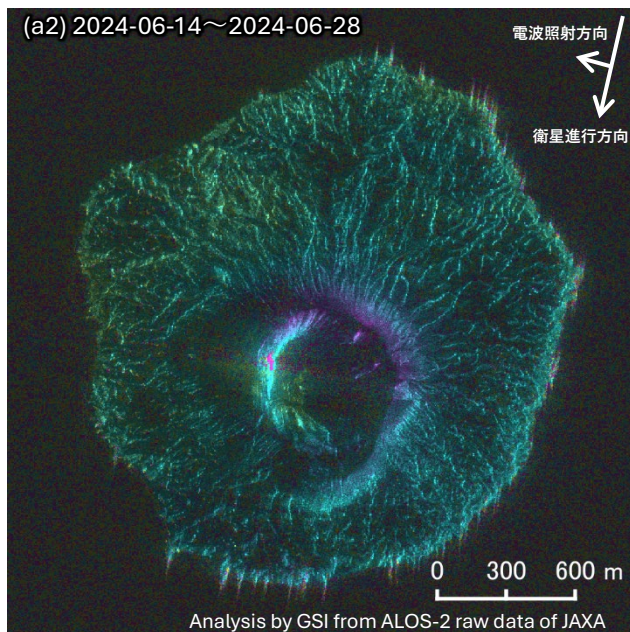
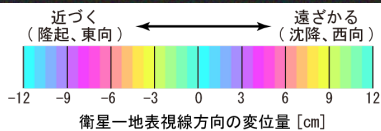
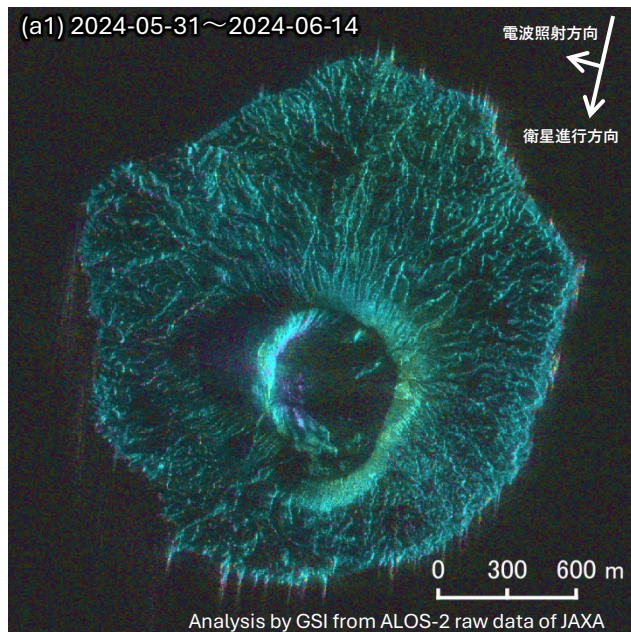


西之島のSAR干渉解析結果

火砕丘に見られる変動以外に特段の変化は見られません。



背景：SAR強度画像

	(a1)	(a2)
衛星名	ALOS-2	ALOS-2
観測日時	2024-05-31 2024-06-14 11:18頃 (14日間)	2024-06-14 2024-06-28 11:18頃 (14日間)
衛星進行方向	南行	南行
電波照射方向	右(西)	右(西)
観測モード*	S-S	S-S
入射角	58.7°	58.7°
偏波	HH	HH
垂直基線長	+ 142 m	- 124 m

* S：スポットライト (3×1m) モード

本解析で使用したデータの一部は、火山噴火予知連絡会衛星解析グループの活動を通して得られたものです。