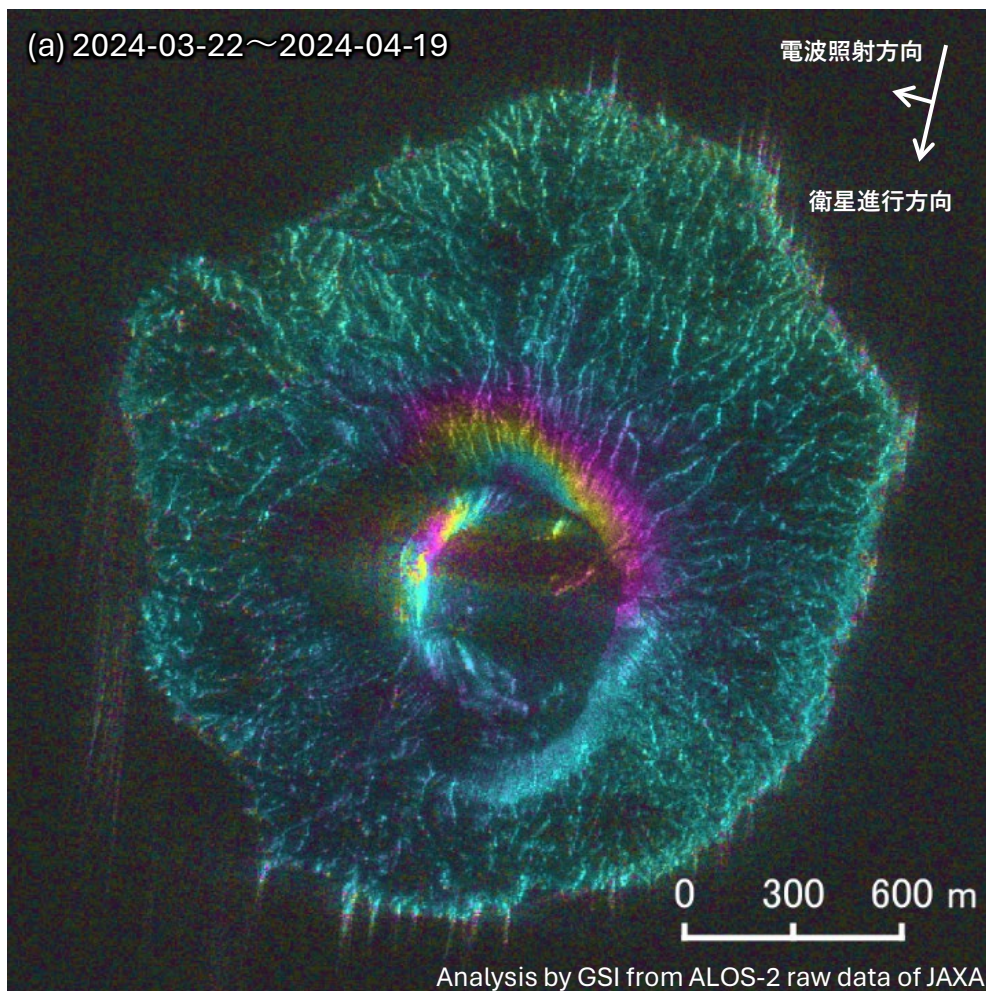


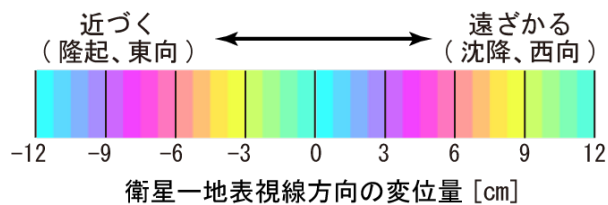
## 西之島のSAR干渉解析結果について

火砕丘に見られる変動以外に特段の変化は見られません。



背景：SAR強度画像

	(a)
衛星名	ALOS-2
観測日時	2024-03-22 2024-04-19 11:18頃 (28日間)
衛星進行方向	南行
電波照射方向	右(西)
観測モード*	S-S
入射角	58.7°
偏波	HH
垂直基線長	-42 m



\* S：スポットライト (3×1m) モード

本解析で使用したデータの一部は、火山噴火予知連絡会衛星解析グループの活動を通して得られたものです。