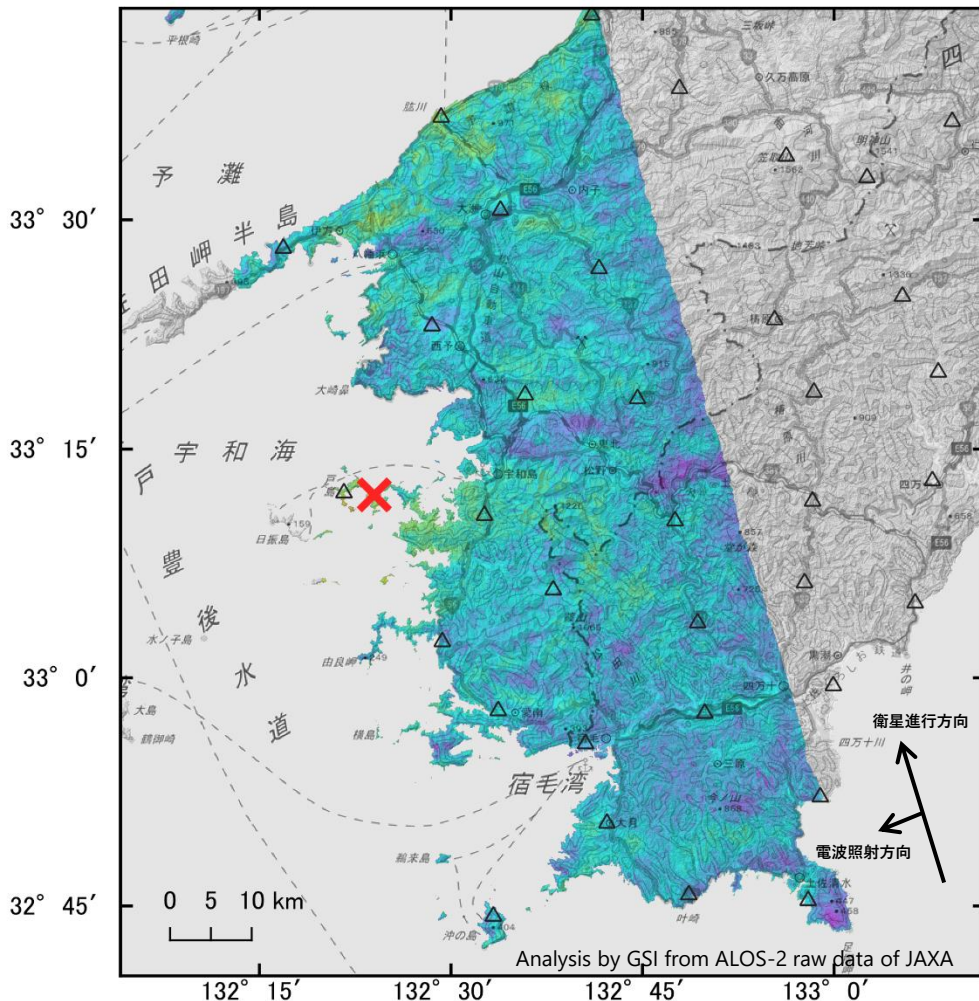


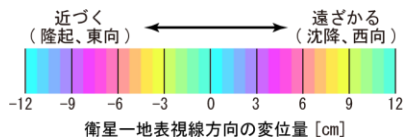
# 「だいち2号」観測データの干渉解析による 豊後水道の地震（2024年4月17日）に伴う地殻変動

ノイズレベルを超える地殻変動は見られません。

2024年1月11日～2024年4月18日



- △ 国土地理院GNSS観測点
- ✕ 震央 2024-04-17 23:14  
深さ39km M6.6 (気象庁発表)



衛星名	ALOS-2
観測日時	2024-01-11 2024-04-18 23:23頃 (98日間)
衛星進行方向	北行
電波照射方向	左(西)
観測モード*	U-U
入射角	45.8°
偏波	HH
垂直基線長	-156 m

\* U：高分解能(3m)モード

背景：地理院地図 標準地図・陰影起伏図・傾斜量図

本解析で利用したデータの一部は、地震予知連絡会SAR解析ワーキンググループの活動を通して得られたものです。対流圏遅延補正には、気象庁数値予報格子点データを使用しています。