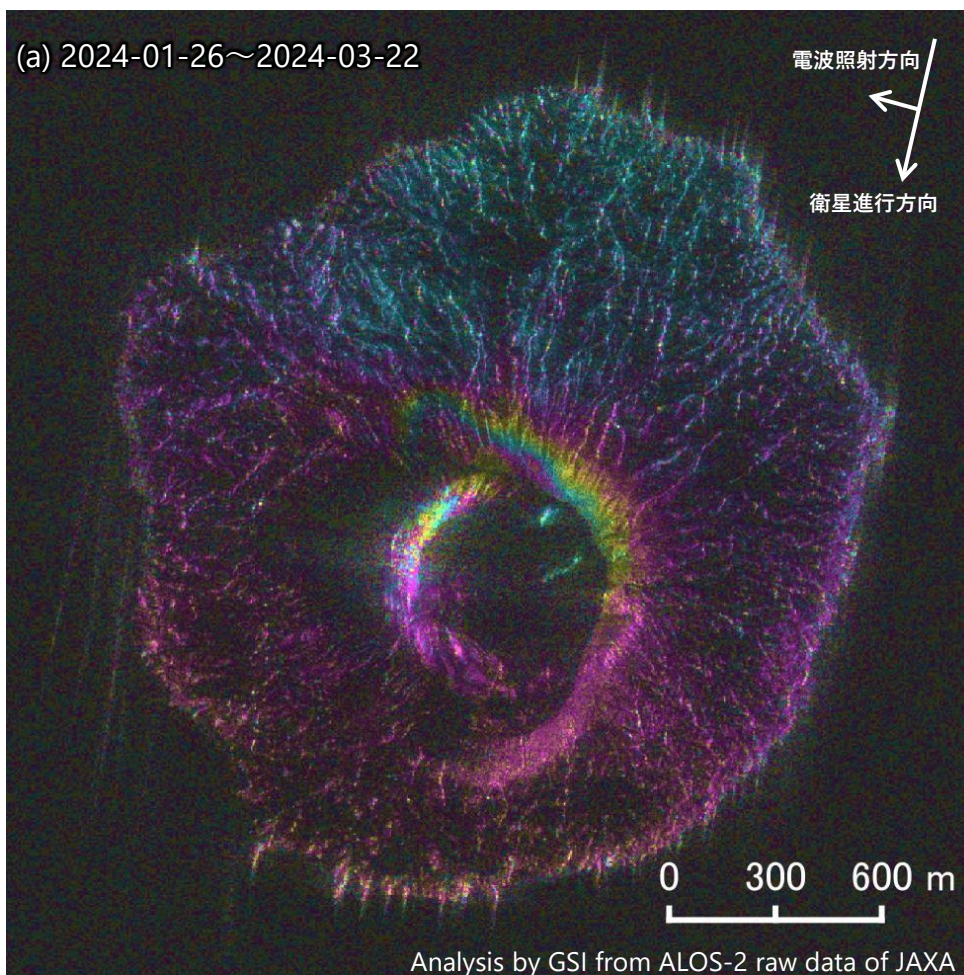
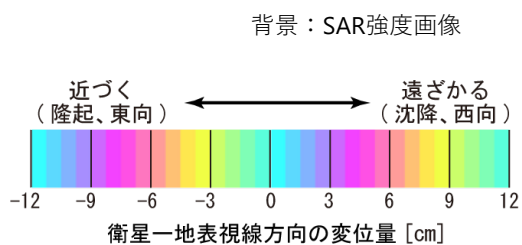


西之島のSAR干渉解析結果について

火砕丘に見られる変動以外に特段の変化は見られません。



	(a)
衛星名	ALOS-2
観測日時	2024-01-26 2024-03-22 11:18頃 (56日間)
衛星進行方向	南行
電波照射方向	右(西)
観測モード*	S-S
入射角	58.7°
偏波	HH
垂直基線長	- 18 m



* S：スポットライト (3×1m) モード

本解析で使用したデータの一部は、火山噴火予知連絡会衛星解析グループの活動を通して得られたものです。