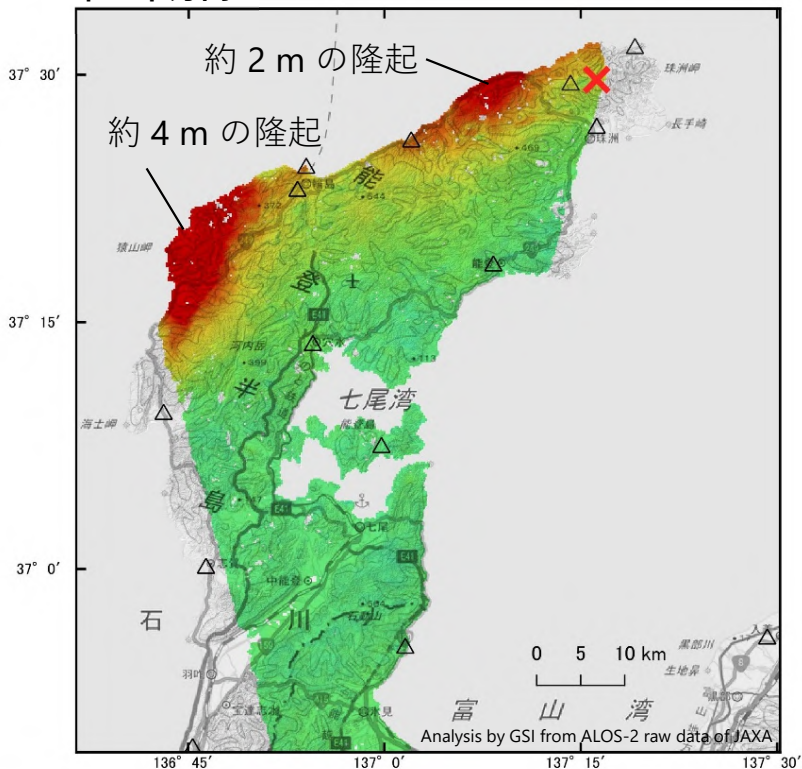


「だいち2号」観測データの2.5次元解析による  
令和6年能登半島地震（2024年1月1日）に伴う地殻変動

輪島市西部で最大約4 m（暫定値）の隆起、最大約2 m（暫定値）の西向きの変動が見られます。珠洲市北部で最大約2 m（暫定値）の隆起、最大約3 m（暫定値）の西向きの変動が見られます

準上下方向



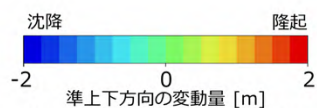
衛星名	ALOS-2	ALOS-2
観測日時	2022-09-26 2024-01-01 23:10頃 (462日間)	2023-06-06 2024-01-02 12:37頃 (210日間)
衛星進行方向	北行	南行
電波照射方向	左(西)	左(東)
観測モード*	U-U	U-U
入射角	36.5°	40.1°
偏波	HH	HH
垂直基線長	-193 m	+124 m

\* U：高分解能(3m)モード

参照点 電子基準点「高岡」付近

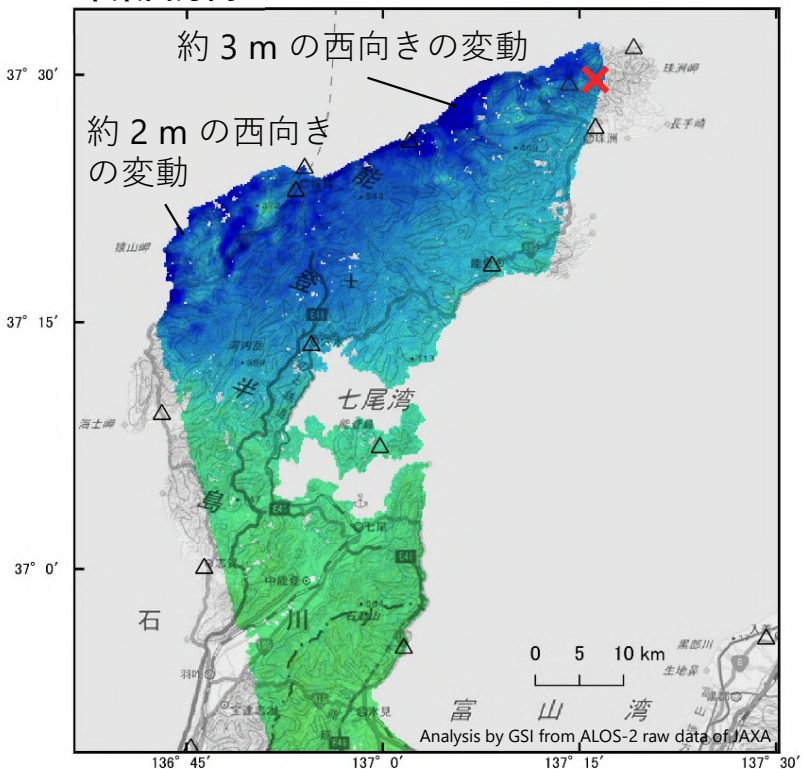
△ 国土地理院GNSS観測点

✕ 震央 2024-01-01 16:10  
深さ16km M7.6（気象庁発表）



※スケール以上の変動は一律に青/赤で表示されます

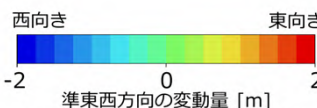
準東西方向



参照点 電子基準点「高岡」付近

△ 国土地理院GNSS観測点

✕ 震央 2024-01-01 16:10  
深さ16km M7.6（気象庁発表）



※スケール以上の変動は一律に青/赤で表示されます

背景：地理院地図 標準地図・陰影起伏図・傾斜量図

本解析で使用したデータの一部は、地震予知連絡会SAR解析ワーキンググループの活動を通して得られたものです。対流圏遅延補正には、気象庁数値予報格子点データを使用しています。