

GISの活用事例

国土地理院
北海道地方測量部

- G空間EXPO2023
<https://www.g-expo.jp/>
- 人流データの流通環境整備・利活用拡大支援事業
https://www.mlit.go.jp/tochi_fudousan_kensetsugyo/chirikukannjoho/tochi_fudousan_kensetsugyo_tk17_000001_00003.html
- データを活用したまちづくり～取組のヒントと事例～(03.2022 Ver.1.1)
https://www.mlit.go.jp/toshi/city_plan/toshi_city_plan_tk_000072.html
- デジタル社会における都市計画情報の高度化に向けた検討会
https://www.mlit.go.jp/toshi/tosiko/toshi_tosiko_tk_000077.html
- 国土地理院HP(地理教育の道具箱)
<https://www.gsi.go.jp/CHIRIKYOUIKU/index.html>

<https://maps.gsi.go.jp/>

地理院地図 (電子国土Web) 初期表示 印刷 共有 設定 ツール ヘルプ 地理院地図 Vector

標準地図 淡色地図 白地図 English 写真

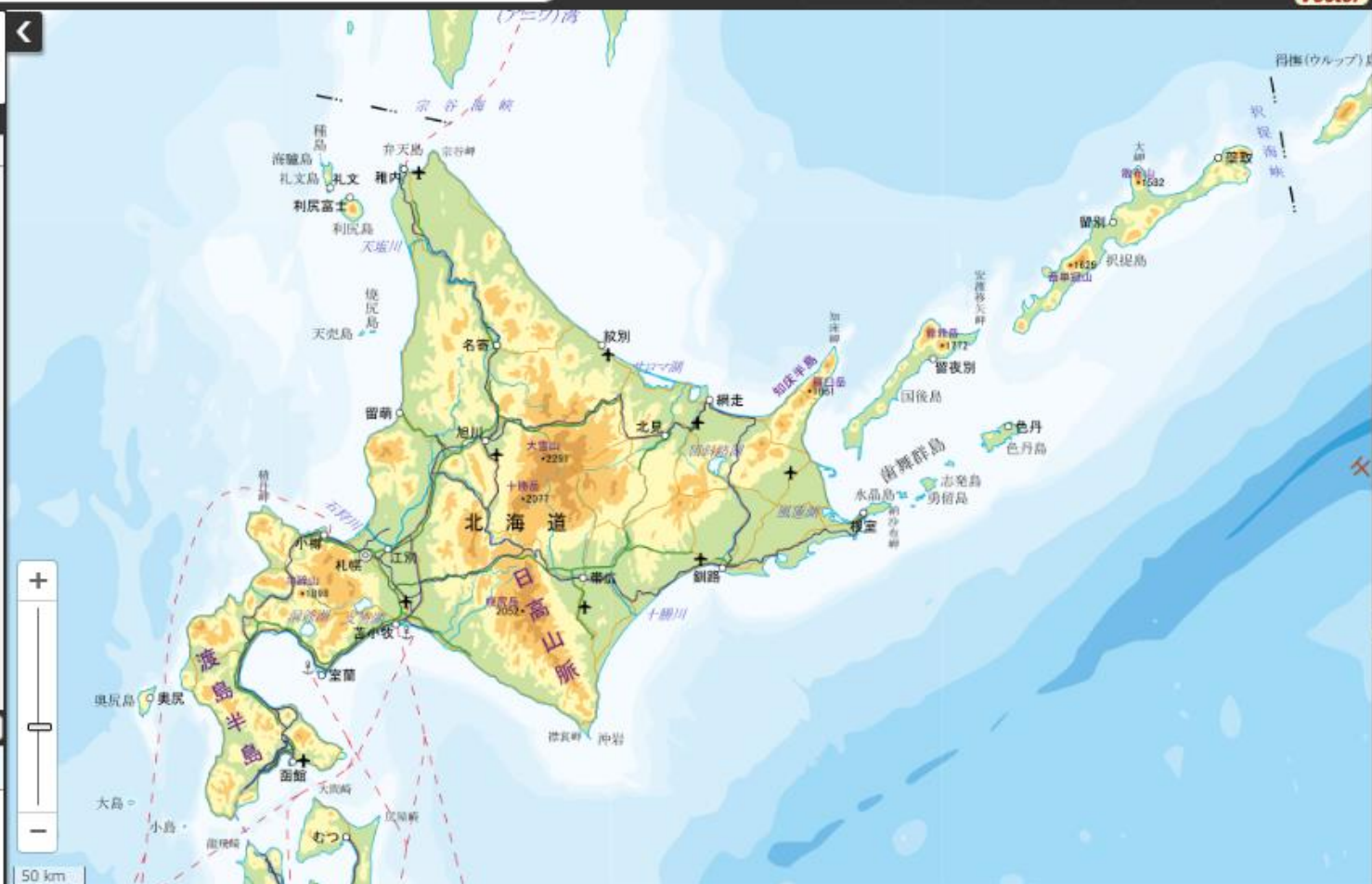
地図の種類

トップ

- 令和5年6月29日からの大雨
- 令和5年石川県能登地方の地震
- 年代別の写真
- 標高・土地の凹凸
- 土地の成り立ち・土地利用
- 基準点・地磁気・地殻変動
- 災害伝承・避難場所
- 近年の災害
- その他

選択中の地図 リセット

標準地図 グレースケール 透過 ? ×



50 km

あ 北海道釧路市 (付近の住所。正確な所置を示すとは限らない。)
43度21分11.32秒 144度6分27.60秒 43.353144,144.107666 ズーム: 7
UTMポイント: 55TBJ65590409
標高: 692m (データソース: DEM10B)

[表示値の説明](#)

「地理院地図」で見ることができる情報

全国

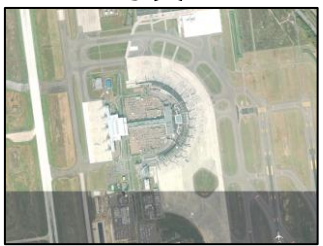
【国土の基本情報】

地形図



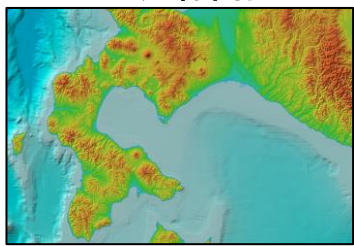
随時更新

写真



災害時にも撮影

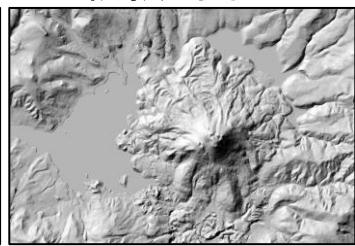
色別標高図



標高を段彩と陰影で表現した地形が分かりやすい地図

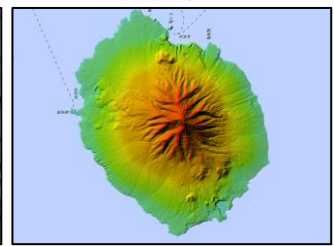
【国土の地形】

陰影起伏図



光と影で地形を表現した地形が分かりやすい地図

アナグリフ

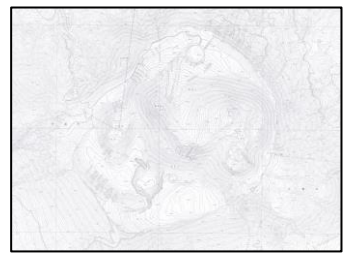


赤青メガネで立体的に見える地図

図の整備地域のみ

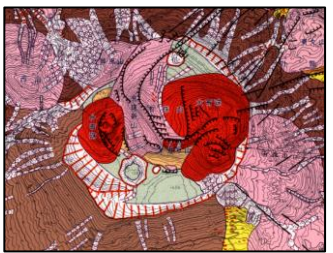
【火山関連】

火山基本図



火山の精密な地形や登山道などを示した地図

火山土地条件図



過去の噴出物の分布や防災関連施設などを示した地図

【地震関連】

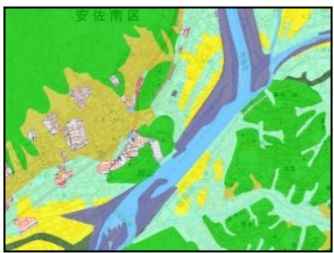
活断層図



活断層と地形分類を示した地図

【水害関連】

土地条件図



山地・丘陵、台地・段丘、低地水部、人工地形等の地形分類を示した地図

治水地形分類図



扇状地、自然堤防、旧河道などの詳細な地形分類を示した地図

【過去の湿地分布】

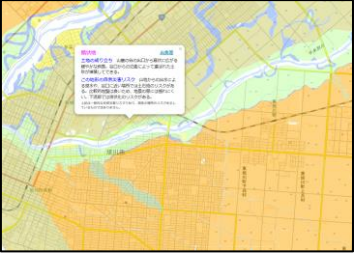
明治期の低湿地



明治期に作成された地図から当時の低湿地を抽出した地図

【土地の形成と災害リスク】

地形分類



地形の形態、成り立ち、性質を地図上でワンクリックで確認

【災害履歴】

自然災害伝承碑



過去の自然災害の教訓を後世に伝承

【命を守るために避難する場所】

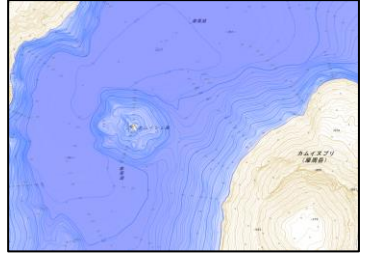
指定緊急避難場所



災害対策基本法に基づく指定緊急避難場所を表示

【湖沼の地形】

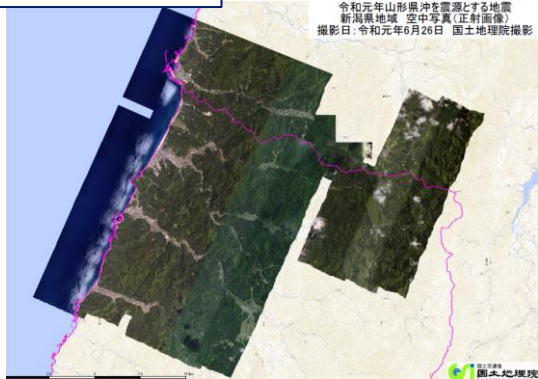
湖沼図



湖底地形、水中植物や湖沼利用に関連する施設などの地図

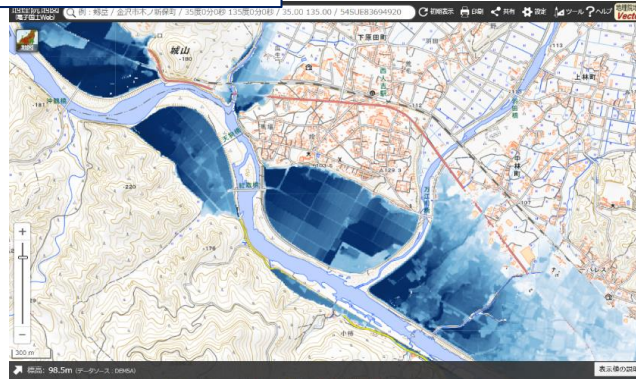
「地理院地図」で見ることができる情報

正射画像



令和元年山形県沖の地震
(新潟県村上市周辺)

浸水推定図



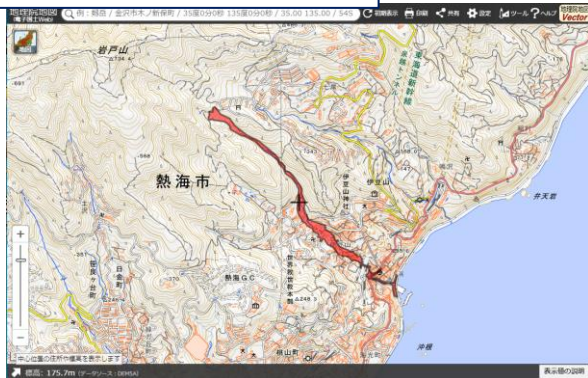
令和2年7月豪雨
(熊本県人吉市周辺)

斜め写真



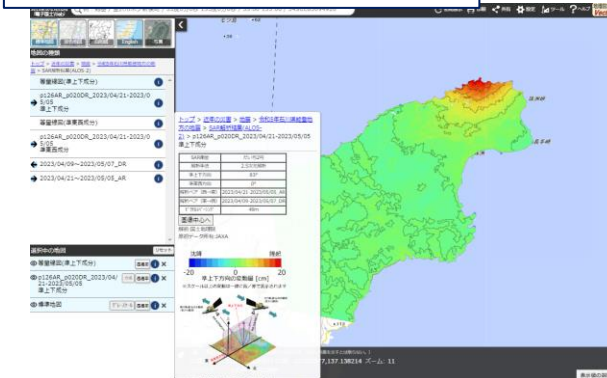
令和4年福島県沖の地震
(宮城県沖周辺)

崩壊地等分布図



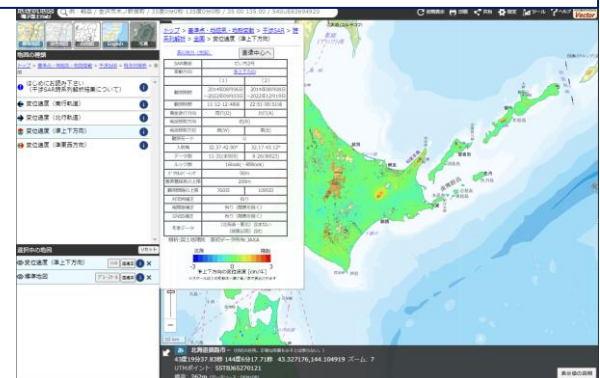
令和3年7月1日からの大雨
(静岡県熱海市周辺)

地殻変動(干渉SAR)



令和5年5月5日
石川県能登地方の地震

1年あたりの地殻変動速度



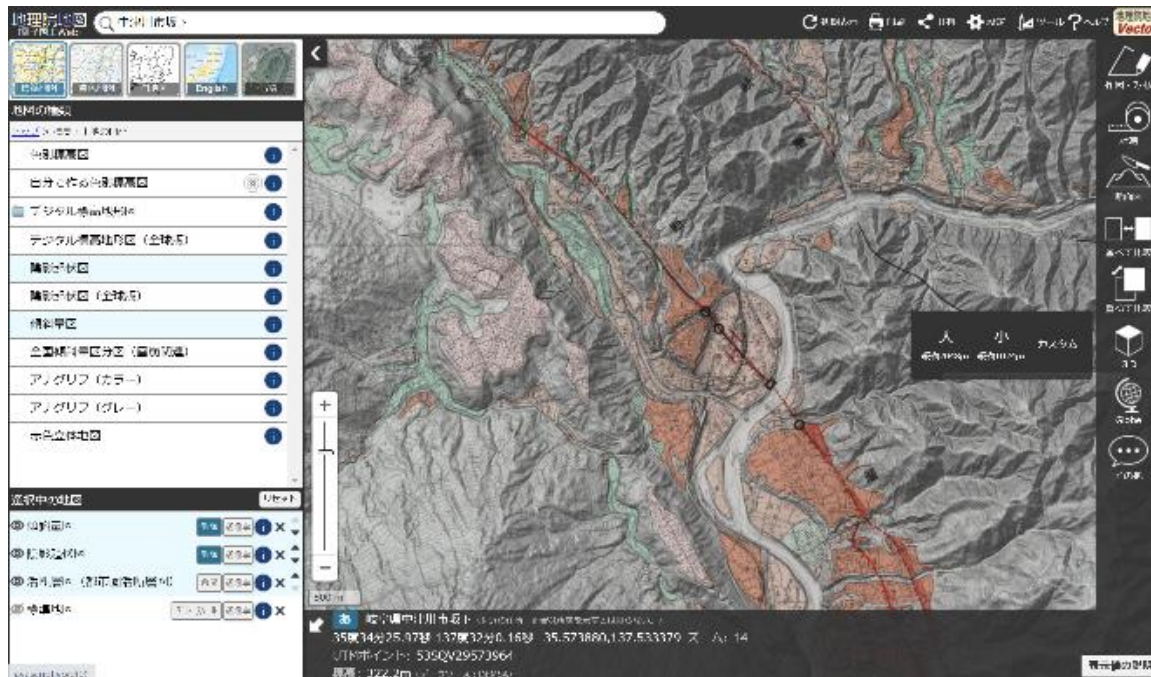
北海道地方の
干渉SAR時系列解析結果

活断層の表示

<情報を重ねることを中心とした説明>

■ 活断層を例に

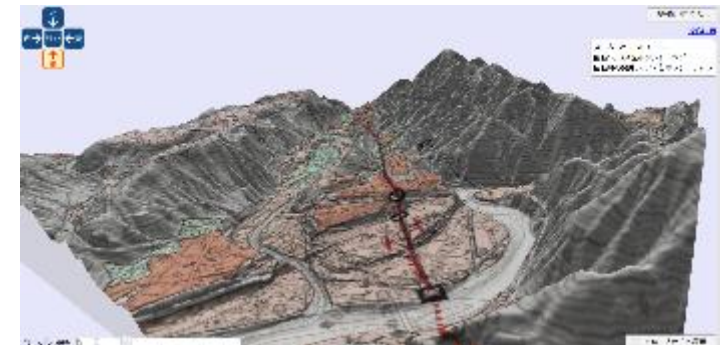
- 地点検索
- 閲覧できる情報
- 陰影起伏図・傾斜量図・活断層図（合成や透過）
- 3D表示



• 3D表示（地形）



• 3D表示（地形と活断層）



(印刷物含む)

【防災】

地震防災マップ、火山防災マップ、浸水想定(洪水、津波、高潮)、内水ハザードマップ、
ため池ハザードマップ、雨水浸透施設適地マップ、災害情報の共有
土砂災害警戒区域、液状化危険度分布
避難所、避難経路、帰宅困難者用案内図、通学路危険個所、緊急輸送路

【生活等】

人口地形・自然地形、土地利用分類、土地改良、気象、
水道、下水道、断水・濁水範囲、公共交通マップ、路線図、交通量図
騒音・振動・悪臭規制地域指定図、盛り土造成地、盛り土規制区域
占用区域、空き家情報、密集市街地、高齢地区町会地域図
公共施設、保育園、幼稚園、遊歩道、登山道、トレイルマップ

【農業、環境等】

農業生産基盤整備状況図、農業近代化施設整備状況図、農村生活環境整備状況図、
圃場整備、農場整備、水質環境基準水域類型指定図
鳥獣保護区、国有林、森林計画図、遺跡、クマ目撃情報、エゾシカ衝突注意

各市のWebGISの紹介

- 札幌市 地図情報サービス
https://www.city.sapporo.jp/johoo/it/web_gis/web_gis.html
- 岩見沢市 いわまっぴ
https://www.city.iwamizawa.hokkaido.jp/shiseijoho/ict_digital/12209.html
- 江別市 VACAN Maps
<https://vacan.com/area/ebetsu-city-evacuation/evacuation-center/12>
- 千歳市 洪水・土砂災害ハザードマップweb版
<https://www.city.chitose.lg.jp/hazardmap/>
- 恵庭市 都市計画情報閲覧サービス
https://www.city.eniwa.hokkaido.jp/soshikikarasagasu/kikakushinkoubu/machizukurikyotenseibishitsu_machizukuri/machizukuri/6/15837.html
- 北広島市 空き地空き家マップ
<https://www.city.kitahiroshima.hokkaido.jp/akichiakiya/>
- 石狩市 暮らしマップ(石狩市WebGIS)
<https://maps-ishikari.hub.arcgis.com/>