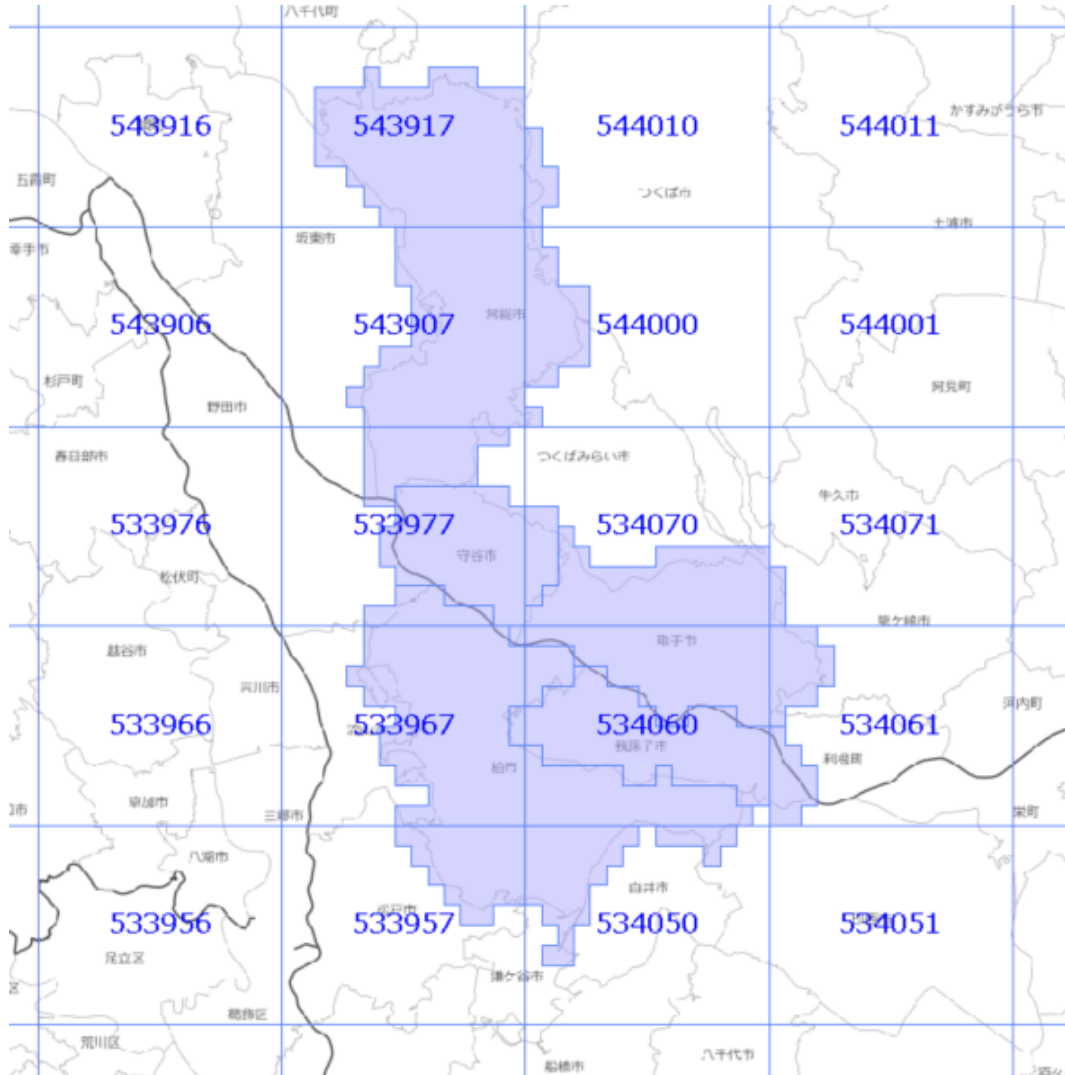




面的更新によるおおむねの更新範囲 (令和5年11月13日更新)

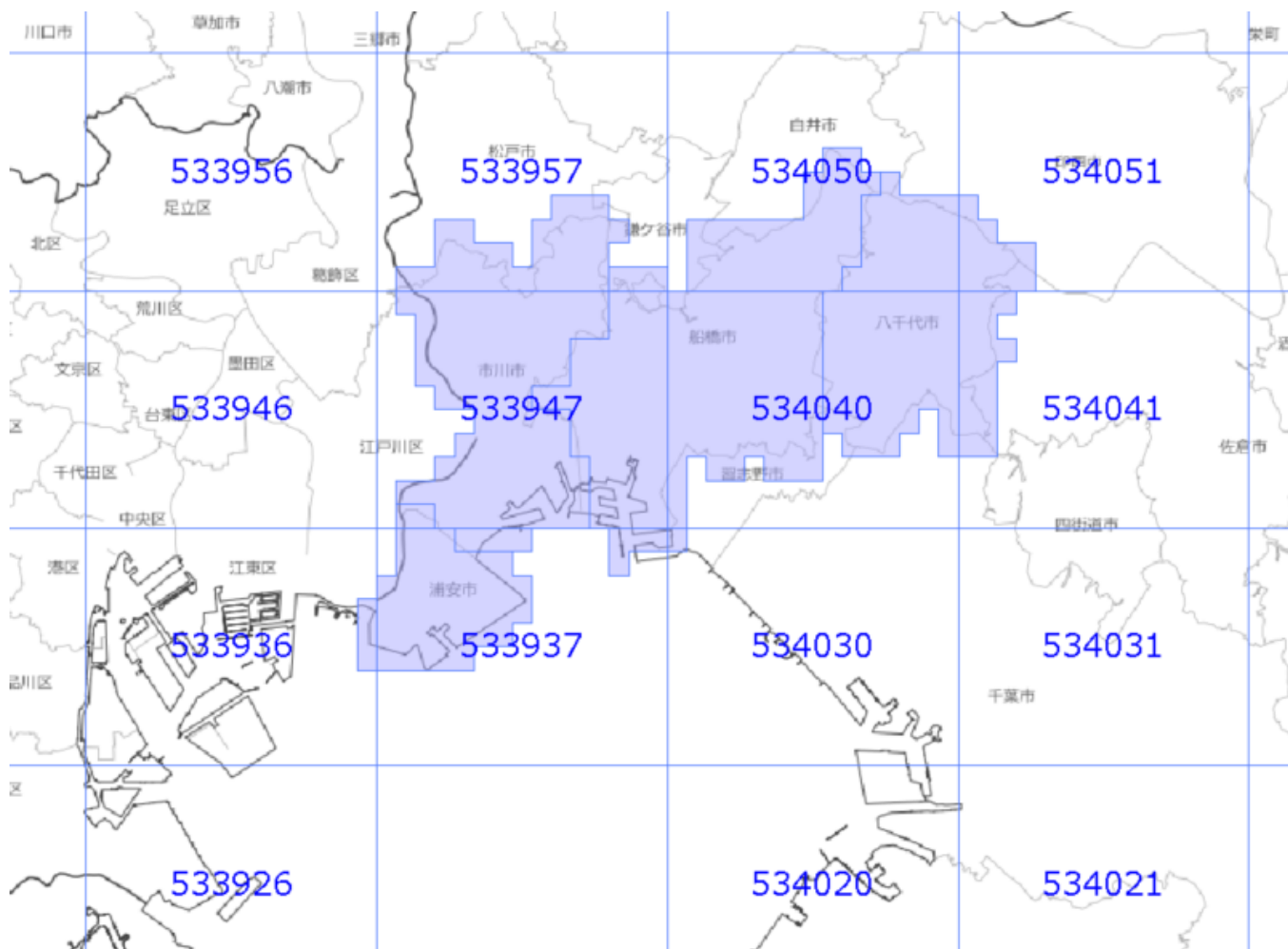
■ : おおむねの更新範囲
○○○○ : 2次メッシュ番号



使用した原典資料	原典資料の測量年月
都市計画基図 (常総市)	令和3年9月～令和4年3月
都市計画基図 (守谷市)	令和3年6月～令和4年3月
都市計画基図 (取手市)	令和2年10月～令和3年3月
都市計画基図 (柏市)	令和3年6月～令和4年3月
都市計画基図 (我孫子市)	令和2年7月～令和3年3月



面的更新によるおおむねの更新範囲 (令和5年11月13日更新)

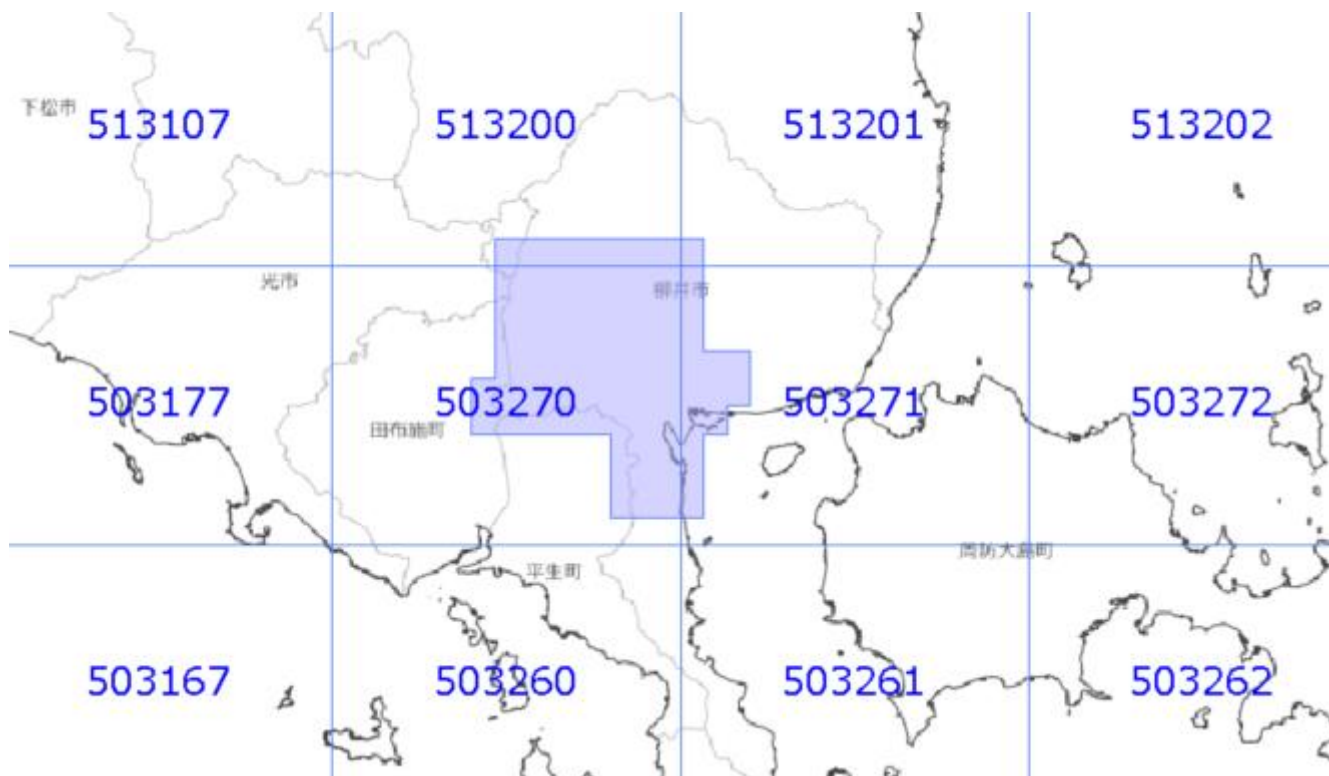
 : おおむねの更新範囲
 : 2次メッシュ番号



使用した原典資料	原典資料の測量年月
都市計画基図 (八千代市)	令和3年6月～令和4年3月
都市計画基図 (船橋市)	令和3年6月～令和4年3月
都市計画基図 (市川市)	令和3年5月～令和4年3月
都市計画基図 (浦安市)	令和3年7月～令和4年3月

面的更新によるおおむねの更新範囲 (令和5年11月13日更新)

-  : おおむねの更新範囲
-  : 2次メッシュ番号





使用した原典資料

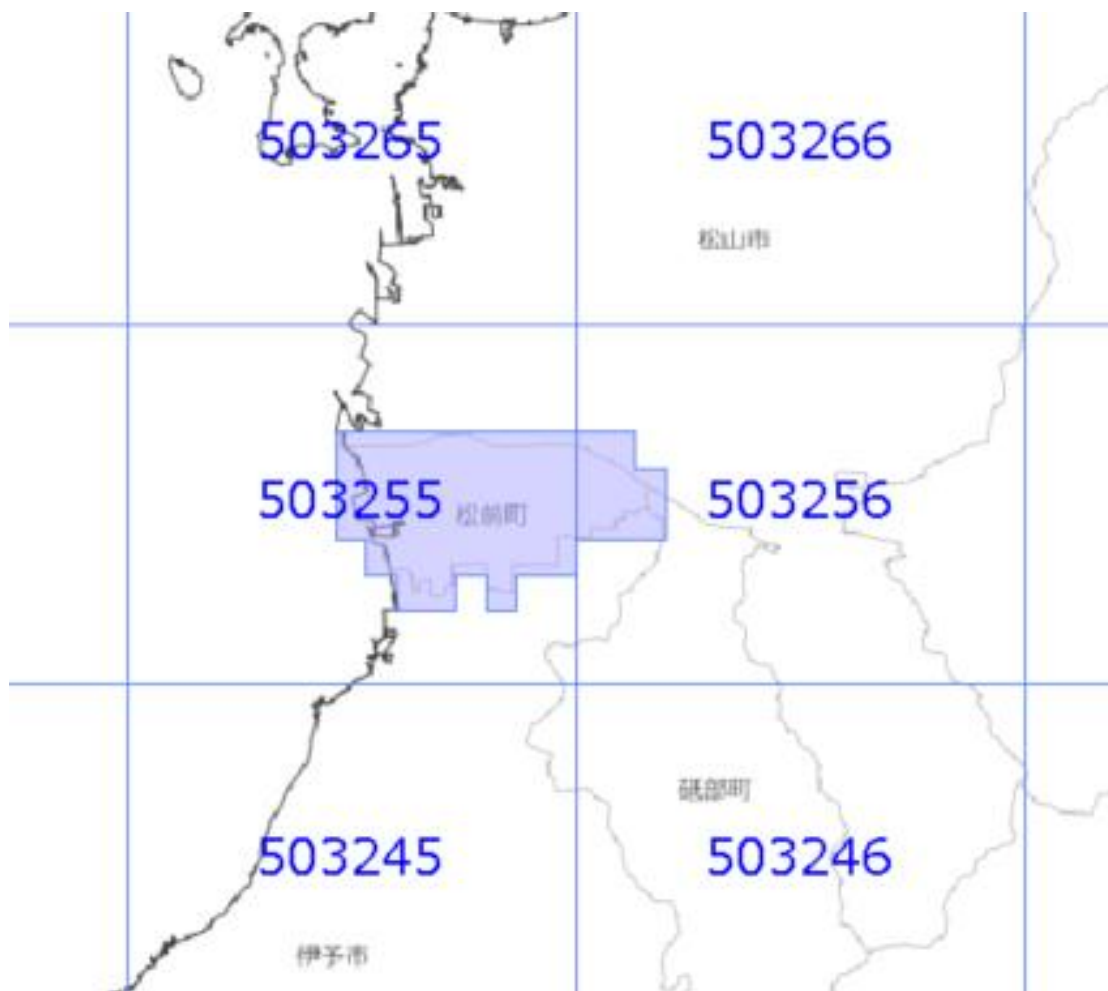
都市計画基図 (柳井市)

原典資料の測量年月

令和3年11月～令和4年3月

面的更新によるおおむねの更新範囲 (令和5年11月13日更新)

-  : おおむねの更新範囲
-  : 2次メッシュ番号



使用した原典資料

都市計画基図 (松前町)

原典資料の測量年月

令和3年5月～令和4年1月