

3次元点群データ等の公開

○数値地図(航空レーザ3次元点群)

数値地図(航空レーザ3次元点群)は、航空機に搭載したレーザスキャナにより取得した3次元点群データを整備・公開いたします。

○基盤地図情報数値標高モデル(1mメッシュ)

基盤地図情報数値標高モデルは、標高のメッシュデータです。これまで、5mメッシュ及び10mメッシュの2種類のデータを整備・公開しておりますが、新たに1mメッシュの標高を整備・公開いたします。

測量行政懇談会(令和2年11月2日)で取りまとめられたの提言
(3次元地図検討部会 報告書～3次元地図の適切な整備と活用促進のために～令和2年11月2日)に沿うものとして刊行

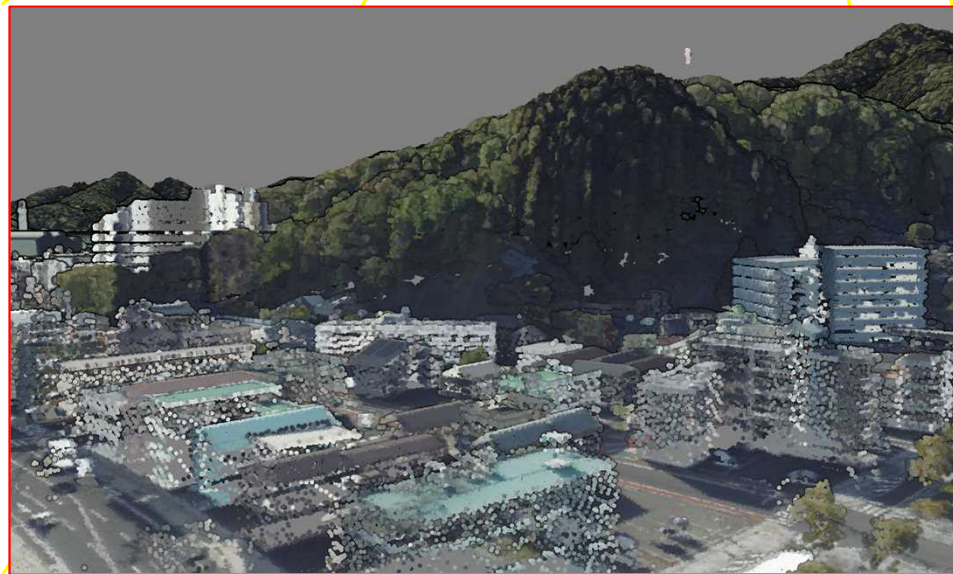
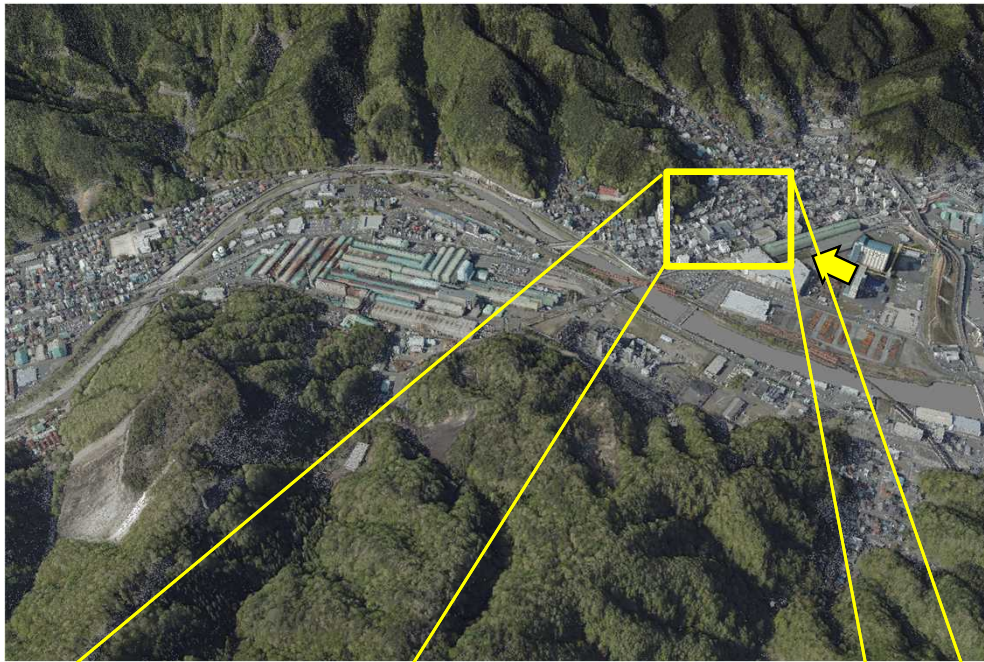
■ 数値地図（航空レーザ3次元点群）

項目	内容	備考
3次元点群データ	標高点(計測点を含む)	
点群密度	4点以上/m ² (原データによる)	国の安全の確保等のための措置を検討中
ファイル形式	LAZ形式 (LAS形式 Ver1.2 フォーマット3)	
1ファイルの単位	3次メッシュ	
属性情報	GPSタイム、反射強度、色属性(RGB)、リターン番号など	
データ容量	最大約 4GB/3次メッシュ	
提供媒体	USBメモリ等	受注生産
提供時期	令和5年度末(予定)	有償提供

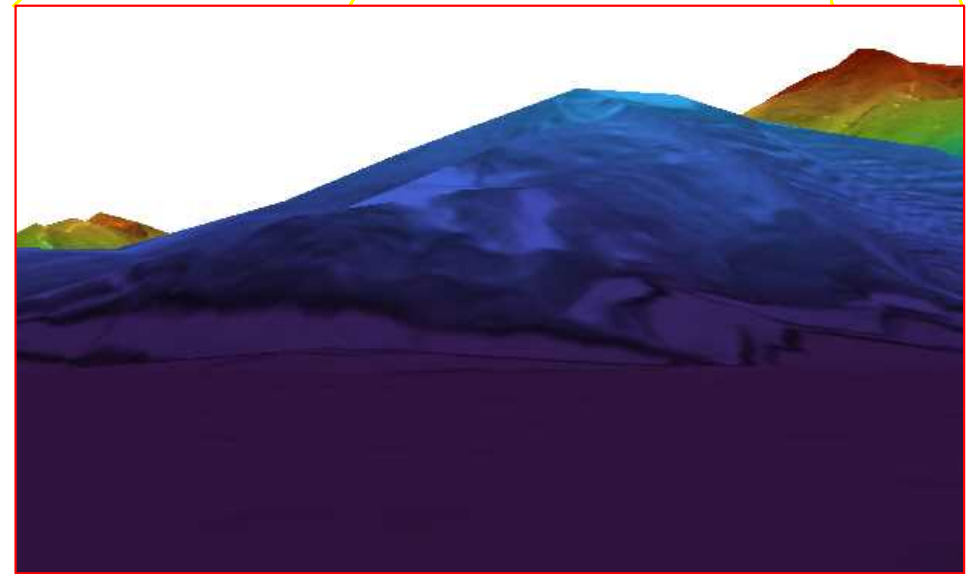
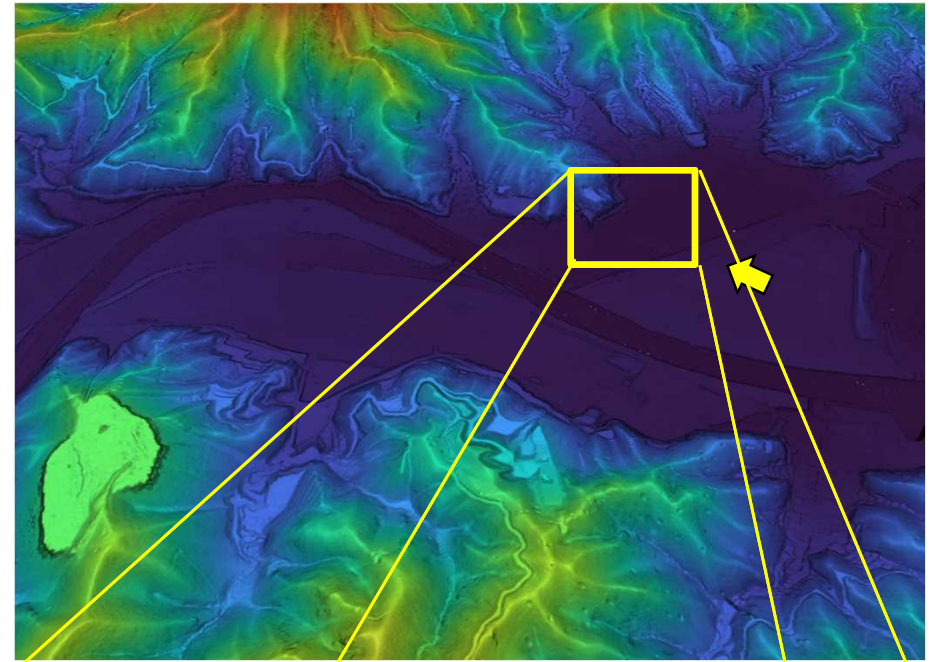
■ 基盤地図情報数値標高モデル（1mメッシュ）

項目	内容	備考
基盤地図情報	標高点	
点群密度	概ね1点/m ²	0.04秒×0.04秒のグリッドデータ
ファイル形式	GML形式	
1ファイルの単位	3次メッシュ	
属性情報	DEM構成点種別(地表面、内水面等)	
データ容量	約 15MB/3次メッシュ	
提供媒体	インターネット	オンラインによる提供
提供時期	令和5年度第3四半期	無償提供

数値地図(航空レーザ3次元点群)



基盤地図情報数値標高モデル(1mメッシュ)





【提供範囲】  2,270km²

【整備年度】 令和2年度