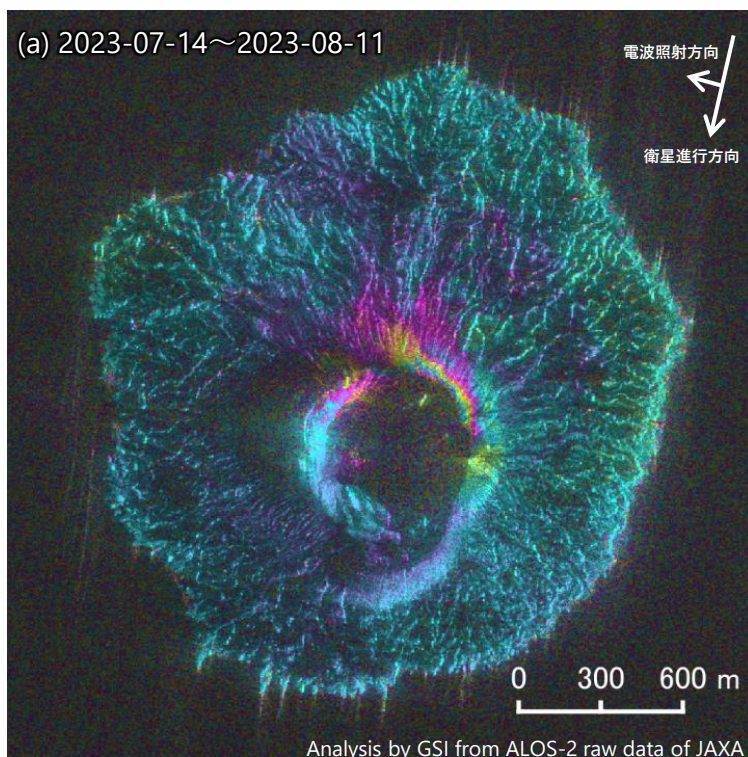


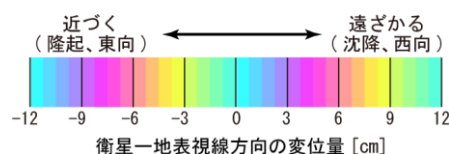
「だいち2号」観測データの干渉解析による西之島の地殻変動

(a)及び(b)の干渉画像では、火砕丘に見られる変動以外に特段の変化はみられません。

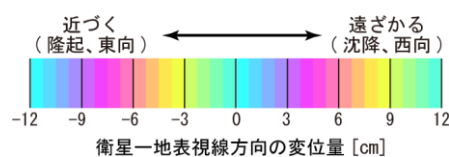
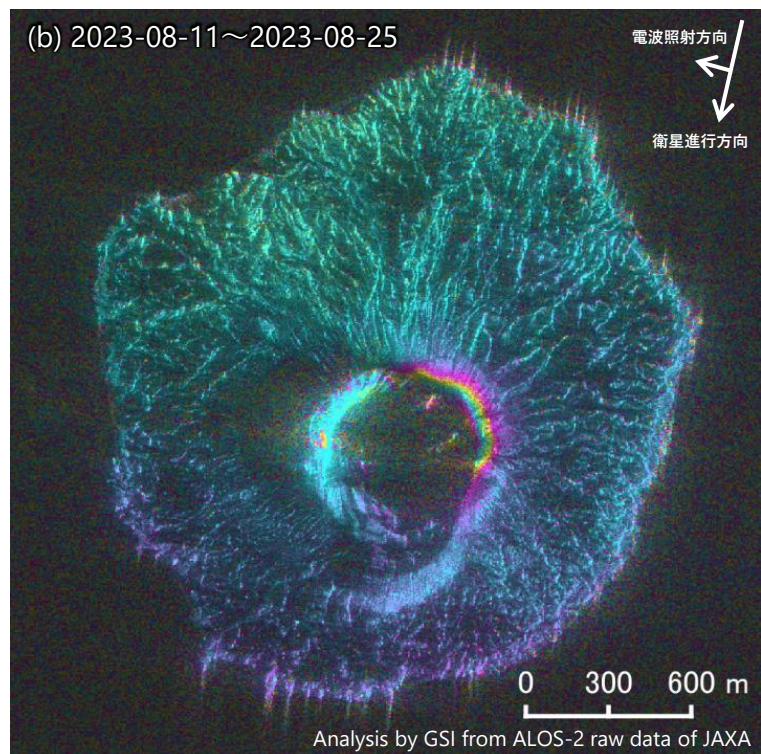


	(a)	(b)
衛星名	ALOS-2	ALOS-2
観測日時	2023-07-14 2023-08-11 11:18頃 (28日間)	2023-08-11 2023-08-25 11:18頃 (14日間)
衛星進行方向	南行	南行
電波照射方向	右(西)	右(西)
観測モード*	S-S	S-S
入射角	58.7°	58.7°
偏波	HH	HH
垂直基線長	-79 m	-12 m

* S：スポットライト（3×1m）モード



背景：SAR強度画像



背景：SAR強度画像

本解析で使用したデータの一部は、火山噴火予知連絡会衛星解析グループの活動を通して得られたものです。